



**SCHEDA TECNICA
PROGETTO ESECUTIVO
VILLAFRANCA PIEMONTE**



***Progettazione per il servizio di gestione dei rifiuti urbani
mediante ECOPUNTI stradali con controllo volumetrico dei
conferimenti dei RUI bocche calibrate per altri rifiuti e porta
a porta della frazione ORGANICA***

Rev_1 del 15 settembre 2016

Indice

Premessa	3
Proposta di riorganizzazione dei servizi	9
<i>La produzione di rifiuti situazione attuale</i>	9
<i>Flussi attesi con nuovo sistema di raccolta</i>	10
<i>Modello organizzativo</i>	12
Caratteristiche del sistema di raccolta proposto.....	14
Raccolta stradale con controllo e misurazione dei conferimenti: Calotta indifferenziato	17
Raccolta differenziata organico.....	19
Frequenze delle raccolte	21
UtENZE Target	21
Riepilogo risorse	22
<i>PERSONALE (ore anno)</i>	22
<i>AUTOMEZZI (ore anno)</i>	22
<i>FORNITURE</i>	23
<i>Fase di avvio del sistema</i>	24
<i>Consegna KIT</i>	24
<i>Campagna di comunicazione</i>	25
Costi di gestione ed avvio.....	27
Considerazioni in merito alle richieste dal Consorzio.....	30
ALLEGATO A.....	33
POSIZIONE E COMPOSIZIONE ECOPUNTI.....	33
ALLEGATO B.....	71
UTENZE ORGANICO E COMPOSTAGGIO DOMESTICO	71

Premessa

A seguito dei positivi risultati raggiunti con l'introduzione del sistema di raccolta per **Ecopunti** implementato sui comuni del territorio del Consorzio Acea negli anni scorsi, è stato perseguito l'obiettivo di raggiungimento del 50% di raccolta differenziata allora fissato dal legislatore come obbligo di legge.

Questa tipologia di servizio ha però mantenuto negli anni la prestazione ambientale raggiunta inizialmente, con una sensibile diminuzione nel corso dell'ultimo biennio e non ha permesso di raggiungere il più ambizioso livello del 65%.

Considerato poi che la normativa negli ultimi anni ha subito delle variazioni anche in merito alle percentuali di raccolta differenziata da raggiungere, che prevedevano un obiettivo di raccolta differenziata del 65% entro 31/12/2012 in ogni ambito territoriale ottimale, se costituito, ovvero in ogni comune; e poi col successivo recepimento della direttiva comunitaria 2008/98/CE con la decisione 2011/753/Ue pubblicata sulla Gu.ue del 25 novembre 2011 che attua la direttiva viene introdotto anche il rispetto dell'obiettivo di riciclaggio per i rifiuti urbani fissato al 50% entro il 2020.

Al fine di perseguire gli tali obiettivi di legge sono stati effettuati negli anni scorsi una serie di verifiche e studi ove si è identificato come punto di maggior debolezza del sistema di raccolta attuale, la capacità di collettamento della frazione organica che non raggiunge neppure lontanamente *performances* simili a quelle consuntivate con sistemi di raccolta domiciliarizzati spinti presso altri territori, ciò se si considera anche il buon livello di adesioni al compostaggio domestico dei territori gestito da ACEA Ambiente s.r.l.

Il Consorzio Acea Pinerolese con deliberazione n. 1 del 10 febbraio 2016 ha incaricato la società ACEA Ambiente s.r.l. di predisporre un progetto esecutivo per la definizione di un intervento pilota da attivare su alcune realtà consortili, finalizzato al raggiungimento degli obiettivi di legge in termini di raccolta differenziata imposti dalla normativa e di effettivo recupero di materia sempre guardando all'efficacia del servizio sia in termini ambientali che economici sul territorio del comune di Villafranca Piemonte.

Il presente documento viene predisposto per guidare la riorganizzazione del servizio di raccolta dei rifiuti urbani nel territorio del Comune di Villafranca Piemonte, attivando un sistema di raccolta a controllo volumetrico dei conferimenti, definendone le caratteristiche organizzative (livello di servizio, modalità di svolgimento del servizio) e gli aspetti economici.

Il nuovo sistema di raccolta si pone come obiettivo base il raggiungimento del 65% di raccolta differenziata (sulla base dei dati 2015, con una quantità complessiva di rifiuti gestiti da ACEA pari 1.880,5 ton ed il 48,4 % RD)

Si ritiene tra l'altro il valore di percentuale di raccolta differenziata ipotizzato compatibile con il territorio di riferimento tenuto conto del contesto socio-urbanistico in essere. Infatti, il dispositivo di controllo accessi rappresenta un deterrente rispetto alla diffusa abitudine a disfarsi dei rifiuti non differenziati e nel contempo un contatore del numero di conferimenti di rifiuti indifferenziati.

La "calotta" installata sulla campana per il rifiuto indifferenziato condiziona l'apertura e la capacità di conferimento con un volume predeterminato. Come detto, l'apertura della calotta avviene attraverso il riconoscimento dell'utente, a cui deve essere stata consegnata preventivamente una chiavetta elettronica personalizzata, che sblocca il dispositivo e consente il conferimento puntuale del rifiuto indifferenziato, mentre per le altre componenti di rifiuto differenziate, il conferimento rimane libero. La combinazione di tali vincoli e controlli induce l'utente ad effettuare una raccolta differenziata più attenta ed a produrre meno rifiuti, mantenendo comunque prevalentemente un sistema di raccolta sempre di tipo meccanizzato.

In tutte le sue applicazioni i risultati ottenuti hanno dato conferma della validità del sistema che, fatte salve le naturali difficoltà in avvio del servizio, hanno garantito ottimi rendimenti di raccolta differenziata (anche superiori al 70%) con minimi peggioramenti nella qualità dei materiali, riduzioni significative del rifiuto complessivamente conferito (tra il 10 al 15%) e mantenimento dei costi d'esercizio entro i limiti del servizio di raccolta automatizzato, di gran lunga inferiore a quello registrato nel porta a porta spinto.

Attraverso la consegna delle chiavi e della raccolta storica dei dati di conferimento degli utenti è possibile conoscere le effettive produzioni di ciascun utente, e oltre ad individuare le eventuali anomalie (mancati, scarsi o eccessivi conferimenti), si può determinare un corrispettivo rispetto al numero di utilizzi del sistema di accesso e dei volumi conferiti.

Il processo di monitoraggio dei conferimenti prende avvio dallo stato di utilizzo dei singoli sistemi di accesso: ne deriva in primo luogo un vantaggio gestionale, dovuto alla rilevazione dell'utilizzo dei volumi disponibili nell'area servita che permette di pianificare le frequenze di vuotatura e il posizionamento dei contenitori; in secondo luogo un vantaggio applicativo legato alla tariffazione puntuale: il costante dialogo tra l'anagrafica del tributo e lo stato dei conferimenti attraverso l'associazione tra codice utente e codice chiave elettronica, permette infatti l'attribuzione di un volume reale di rifiuto non differenziato prodotto per ogni singolo utente, realizzando di fatto un sistema di tariffazione puntuale attraverso il calcolo di un corrispettivo del servizio reso basato sui volumi conferiti.

Nella presente proposta progettuale, quindi, è prevista l'installazione di calotte con controllo volumetrico per il conferimento delle frazioni residua a valle della raccolta differenziata (RUR), finalizzata alla limitazione dei conferimenti del rifiuto indifferenziato e la raccolta domiciliare della frazione umida, finalizzata alla responsabilizzazione degli utenti, mentre per le altre frazioni di rifiuto saranno installati cassonetti con bocche calibrate per evitare errati conferimenti.

I seguenti servizi verranno considerati *invarianti* rispetto all'applicazione del sistema considerato:

- lo spazzamento manuale e meccanizzato delle strade;
- i servizi extra a chiamata (servizi particolari per manifestazioni e altro);
- i servizi per utenze specifiche;
- la gestione del Centro di raccolta (CdR);
- gli altri servizi consortili collettivi.

Occorre specificare che, ove non diversamente indicato, i costi si considerano in euro o euro/anno IVA esclusa calcolati con le tariffe 2016.

Ribadito quanto sopra, il presente elaborato tecnico integra il progetto preliminare, redatto nel mese di maggio 2016, recependo le osservazioni e richieste del Consiglio Direttivo del Consorzio ACEA Pinerolese contenute nella Deliberazione n. 20 del 31/05/2016 e le indicazioni fornite dall'Amministrazione comunale di Villafranca Piemonte del mese di agosto ultimo scorso.

In particolare le richieste pervenute da parte dell'Amministrazione comunale comportano un incremento del compostaggio domestico a seguito di specifica ordinanza che stabilisce le aree in cui, non essendovi prevista la raccolta della frazione umida, le utenze sono tenute a praticare l'auto smaltimento tramite l'uso di compostiere.

Occorre rilevare che ad oggi, la Regione Piemonte, non prevede, a differenza di altre realtà regionali, un modello di calcolo per contabilizzare la quantità di frazione compostabile auto smaltita tramite la pratica del compostaggio domestico, con relativo incremento della percentuale di raccolta differenziata.

La progettazione è stata realizzata dallo "Studio Selleri" di Stefano Selleri libero professionista, e per Acea Ambiente s.r.l. da Brunetto Luca responsabile dei servizi di raccolta.

Il territorio servito

Nella tabella che segue sono riportati i dati geografici relativi al Comune di Villafranca Piemonte.

Altitudine	
Altezza su livello del mare espressa in metri	
Casa Comunale	253
Minima	245
Massima	282
Escursione Altimetrica	37
Zona Altimetrica	Pianura
Dimensione territoriale	
Superficie	51,01 kmq

Di seguito i dati demografici

Demografia	
Abitanti residenti	4.876
Utenze domestiche	2.024
Utenze non domestiche	246
Utenze domestiche in edifici fino a 4 unità	83,0 %
Utenze non domestiche "food" (*)	34

(*) Utenze "food": produttrici di frazione organica (ristoranti, mense, ortofrutta e similari).

Le utenze fino a 4 unità in percentuale così elevata (83%) sono indicatore di una realtà territoriale prevalentemente a sviluppo orizzontale che consente una organizzazione dei servizi domiciliari principalmente del tipo mono-utenza, riducendo le criticità dei servizi condominiali.

Nella tabella seguente viene riportata la distribuzione delle utenze per civico.

UTENZE PER CIVICO	NUMERO UTENZE
1	873
2	464
3	219
4	124
5	80
6	36
7	49
8	40
9	9
11	44
12	24
14	28
17	34
TOTALE UTENZE	2024
UTENZE FINO A 4 PER CIVICO	1680
PERCENTUALE	83,00%

Proposta di riorganizzazione dei servizi

La produzione di rifiuti situazione attuale

Nel corso del 2015, nel Comune di Villafranca Piemonte, sono state raccolte 1.880,5 tonnellate di rifiuti, vengono di seguito elencate in dettaglio le quantità di rifiuti raccolti comprensivi degli assimilati ed al netto delle quantità non riconosciute dalla DGR Regionale che risultano così suddivisi:

Anno	2014	2015
Rifiuti Non Differenziati (ton)	844,0	908,2
Rifiuti Ingombranti (ton)	81,3	81,6
Rifiuti Differenziati (ton)	839,8	826,5
Rifiuti non riconosciuti (ton)	92,9	64,2
Totale RU	1.858,0	1.880,5

Da tali dati si desume che la percentuale di raccolta differenziata per l'anno 2015 è del 48,4 %.

Flussi attesi con nuovo sistema di raccolta

Con il sistema di raccolta che prevede il conferimento volumetrico controllato (calotte) si prevede il raggiungimento del 65% di raccolta differenziata, ponendo i seguenti standard di resa del sistema:

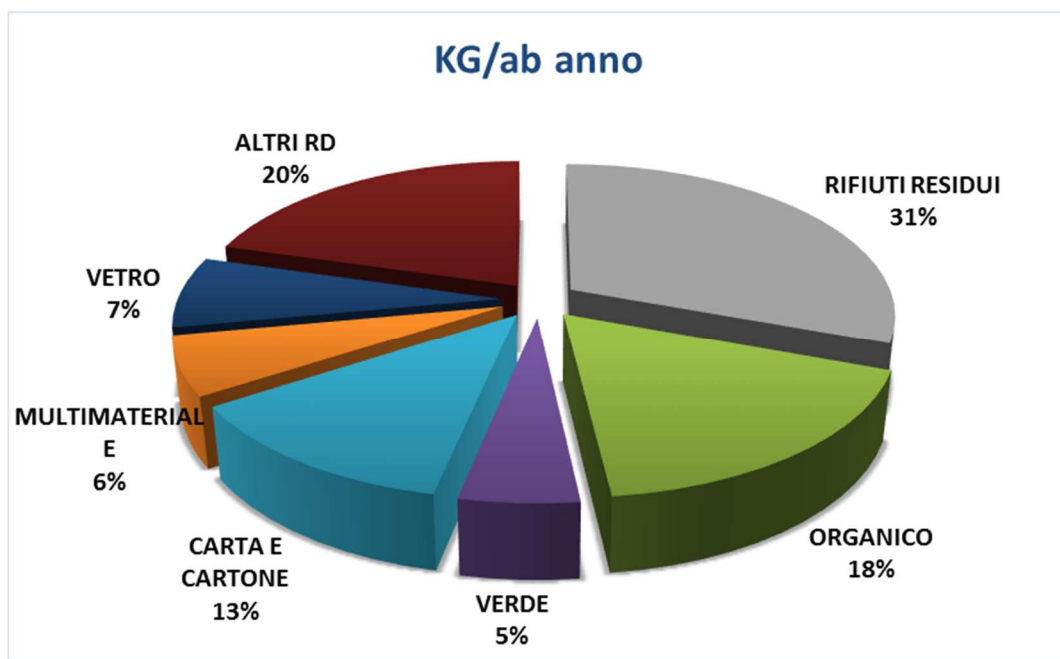
Descrizione flusso	Ton.
A) Produzione previsionale Rifiuti indifferenziati	597,31
B1) Produzione previsionale Organico raccolto PP	198,99
B2) Produzione previsionale Organico a compostaggio domestico (*)	142,33
B3) Produzione previsionale Rifiuti Vegetali	97,52
B4) Produzione previsionale Carta e Cartone mista	243,80
B5) Produzione previsionale Multimateriale	121,90
B6) Produzione previsionale Vetro	146,28
B7) Produzione previsionale altri rifiuti RD compreso da CdR	398,23
B) Produzione previsionale totale Raccolta Differenziata (**)	1,206,72
C) Produzione previsionale non contati nella Raccolta Differenziata	5,35
D) Produzione previsionale totale rifiuti (A + B)	1.804,03
E) Produzione previsionale totale rifiuti (A + B + C)	1.809,38
F) Calcolo % previsionale RD = (B/D)*100	66,89% (***)

(*) valore stimato considerando tutte le utenze che praticano il compostaggio domestico, attuali più un incremento del 50% di nuove utenze.

(**) detratta la voce B2 in quanto attualmente non contabilizzabile ai fini del calcolo RD.

(***) al lordo degli scarti da detrarre ai sensi della vigenti norme regionali.

Nel grafico seguente viene evidenziata la composizione % dei flussi di rifiuti raccolti con il nuovo sistema.



In termini di produzione pro-capite (kg/abitante per anno) gli obiettivi che si pone il progetto sono riportati nella tabella di seguito.

	KG/ab anno
Produzione previsionale Rifiuti indifferenziati	123
Produzione previsionale Organico (solo utenze PP)	70
Produzione previsionale Rifiuti Vegetali	20
Produzione previsionale Carta e Cartone mista	50
Produzione previsionale Multimateriale	25
Produzione previsionale Vetro	30
Produzione previsionale altri rifiuti RD	82
TOTALE	399

Modello organizzativo

Il sistema di raccolta a controllo volumetrico proposto “RCV” è un sistema di raccolta prevalentemente stradale, con la raccolta domiciliare della sola frazione organica: prevede pertanto il ritiro dei rifiuti conferiti dai cittadini negli appositi contenitori predisposti con criteri ben definiti per garantire una raccolta capillare sul territorio, e presenta una combinazione con il sistema *target* commerciali secondo il modello seguente:

- Sistema di raccolta territoriale rivolto prevalentemente alle utenze domestiche e alle piccole utenze non domestiche diffuse nel territorio;
- Sistema specifico (*target*) rivolto alle grandi utenze produttrici di specifici rifiuti (filiera);
- Sistema di raccolta mediante Centro di Raccolta (CdR): è complementare agli altri sistemi e completa l’offerta di servizio relativamente alle filiere e ai *target* non serviti con gli altri sistemi.

La caratteristica fondamentale del modello RCV è costituita dalla realizzazione delle cosiddette isole ecologiche di base (Eco-Punto) costituite da diversi contenitori per le varie raccolte (indifferenziato, carta, multimateriale, vetro) a cui si aggiunge, nel caso specifico, la raccolta domiciliare della frazione organica, con una razionalizzazione dei punti di raccolta.

Utilizzando contenitori di grandi dimensioni (3.750 litri) per i rifiuti indifferenziati, il modello, come già standardizzato da ACEA Ambiente, prevede una razionalizzazione dei punti di raccolta con riduzione dei contenitori per la raccolta indifferenziata e aumento capillare delle raccolte differenziate, con un aumento sostanziale del volume totale messo a disposizione del cittadino, il quale, dovrà forse percorrere qualche metro in più per conferire i rifiuti, ma troverà sempre tutte le tipologie di contenitori per ogni raccolta, e sarà quindi incentivata la raccolta differenziata, soprattutto con l’introduzione del sistema a calotta descritto più avanti e l’attivazione della raccolta domiciliare della frazione organica.

L'ipotesi qui riportata prevede l'applicazione di un modello innovativo sperimentale di servizio. La matrice seguente riporta, per ogni frazione merceologica, le modalità organizzative previste nel Comune di Villafranca Piemonte.

Modello organizzativo servizi

Filiera	Sistema/Circuito		
	UtENZE DOMESTICHE e Non DOMESTICHE	UtENZE Target	CdR
Raccolta Rifiuti Indifferenziati	EASY con calotta	EASY	NO
Raccolta Differenziata Organico	Domiciliare/ Autocompostaggio	Domiciliare	NO
Raccolta Differenziata Carta	EASY	Domiciliare	SI
Raccolta Differenziata Plastica/Imballi metalli	EASY	EASY	SI
Raccolta Differenziata Vetro	EASY	Domiciliare	SI
Raccolta Differenziata Verde	Contenitori dedicati	NO	SI
Raccolta Differenziata Abiti Usati	Contenitori dedicati	NO	SI
Raccolta Differenziata RUP	Contenitori dedicati	NO	SI
Raccolta Rifiuti Ingombranti e RAEE	NO	NO	SI
Raccolta differenziate altre tipologie	NO	NO	SI

Nel seguito si descrive la riorganizzazione dei servizi per le principali frazioni merceologiche (indifferenziato, organico, carta, multimateriale e vetro), restando invariate le modalità di servizio per le altre tipologie di materiali.

Caratteristiche del sistema di raccolta proposto

Si evidenziano le seguenti peculiarità organizzative rispetto alla situazione attuale:

- è prevista la standardizzazione e l'omogeneizzazione dei contenitori stradali, per un **n. 31 Eco-Punti completi**, confermando quindi tutte le postazioni attuali (vedi elenco in allegato – ALLEGATO A);
- l'adozione di un sistema di limitazione dei conferimenti dei rifiuti indifferenziati attraverso l'utilizzo di contenitori stradali dotati di calotta volumetrica.
- l'adozione di un sistema di limitazione dei conferimenti dei rifiuti differenziati attraverso l'utilizzo di contenitori stradali dotati di bocche di conferimento calibrate specifiche per le singole tipologie di materiale.

Ogni Eco-Punto sarà composto come segue:

Frazione contenitore	Volumetria	Configurazione
Indifferenziato	3.750 lt	Bocca a cassetto / calotta con sistema elettronico da un lato e bocca cieca dall'altro, guida di allineamento e adesivi. In n. 4 eco-punti è prevista la doppia dotazione di questo contenitore.
Carta	3.000 lt	Bocca calibrata da entrambi i lati, guida di allineamento e adesivi.
Multimateriale	3.000 lt.	Bocca calibrata da entrambi i lati, guida di allineamento e adesivi. In n. 2 eco-punti è prevista la doppia dotazione di questo contenitore.
Vetro	2.250 lt	Bocca calibrata da entrambi i lati, guida di allineamento e adesivi.

- per la frazione organica è prevista la raccolta domiciliare monoutenza, con biopattumiera da lt. 25 a cui è associato un trasponder per il riconoscimento del conferitore;
- il modello prevede una prima distribuzione di sacchi e materiale informativo all'avvio, raccolti in apposito kit, in seguito l'utente deve recarsi a ritirare il materiale di scorta presso le sedi definite dall'Amministrazione Comunale.

Il KIT è il seguente:

Frazione	Numero per Utenza	Tipologia
Indifferenziato	1	Chiave elettronica per apertura bocca volumetrica di conferimento.
	1	Bio-contenitore da lt. 10 areato (*) sottolavello
Organico (solo per le utenze che non aderiscono al compostaggio domestico)	1	Bio-contenitore con coperchio dotato di sistema antirandagismo da lt. 25 per esposizione in strada con trasponder.
	30	Sacchi da lt. 12 in mater-bi o similare (prima dotazione). Per le dotazioni seguenti l'utente dovrà provvedere autonomamente.
Compostaggio domestico	400	Compostiere da lt. 400 per incremento alle zone indicate dall'Amministrazione comunale (**).

(*) NOTA: Per il contenitore detto "sottolavello", utilizzabile all'interno dell'abitazione, si è previsto il modello areato in quanto permette una migliore stabilità della frazione organica nel tempo di permanenza in casa, evitando l'insorgere di cattivi odori dovuti ai processi di fermentazione di natura anaerobica. Nella pratica l'utente gradisce particolarmente tale soluzione in quanto l'utilizzo del "sottolavello" è funzionale sia per

ragioni di praticità domestica, che di igiene del contenitore in quanto non viene esposto sulla strada e quindi non è soggetto a sporcarsi.

() NOTA:** Come da richiesta dell'Amministrazione comunale per le utenze abbinate agli ecopunti 1, 2, 3, 4, 26, 27, 28, 29, 30 e per le utenze residenti in Strada Faule e Strada Pancalieri sarà attivato, a seguito di specifica ordinanza, il compostaggio domestico (si veda elenco utenze – ALLEGATO B).

Va detto che il nuovo modello proposto potrebbe in fase iniziale vedere l'incremento di comportamenti scorretti da parte di taluni cittadini che potrebbero abbandonare i sacchi di rifiuti fuori dai cassonetti o peggio, cercare di introdurre nei cassonetti di raccolta differenziata altri rifiuti inquinando la qualità della raccolta differenziata. Al fine di prevenire quest' eventualità è strategico che il Comune per il periodo di avvio dei nuovi servizi preveda l'intensificazione dei controlli sui comportamenti dei cittadini.

A seguire vengono meglio descritte le principali novità del nuovo servizio.

Raccolta stradale con controllo e misurazione dei conferimenti: Calotta indifferenziato

Con l'obiettivo di puntare ad una minor produzione del rifiuto indifferenziato, si prevede di attivare una raccolta mediante campane EASY dotate di sistema a calotta volumetrica ad apertura elettronica, finalizzata alla limitazione ed individuazione dei conferimenti del rifiuto indifferenziato e quindi alla responsabilizzazione degli utenti.

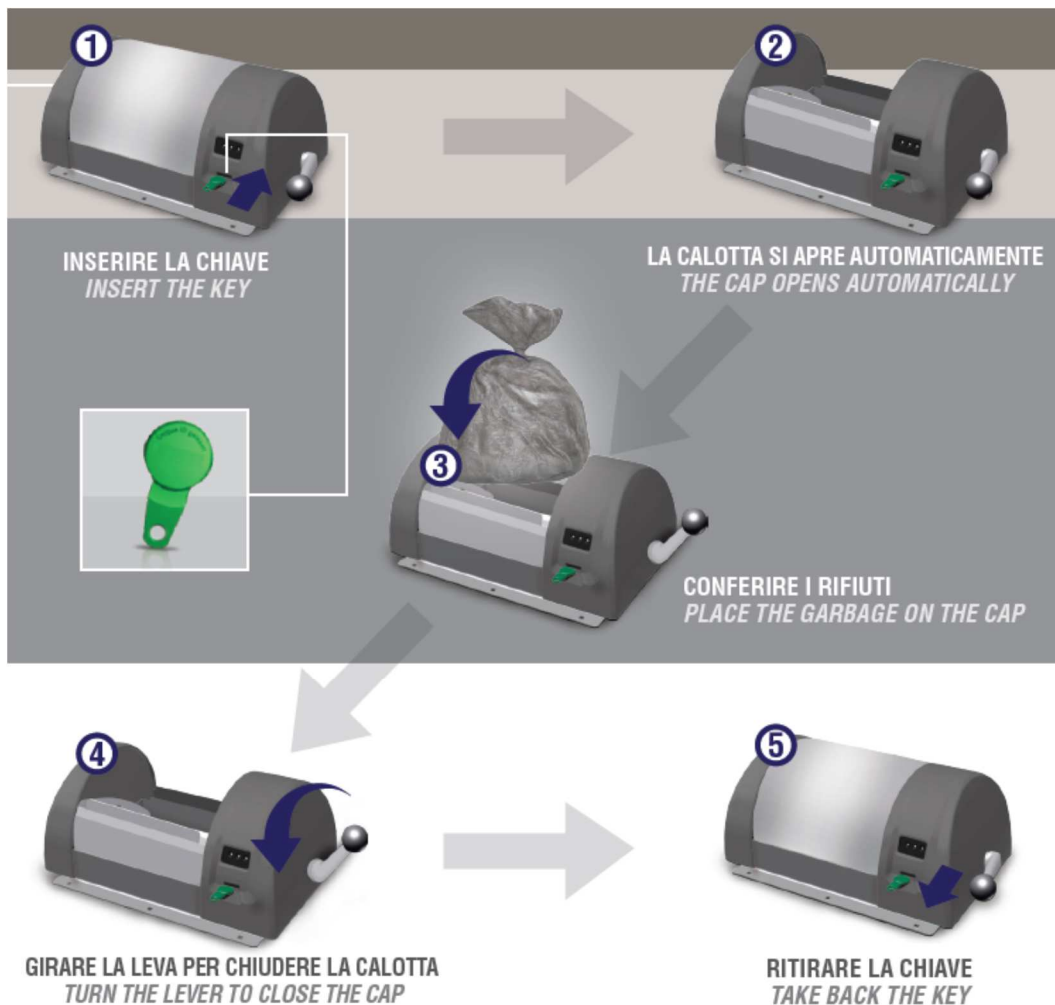
Esempio di calotta applicata su campana EASY



I contenitori dei rifiuti indifferenziati sono da sempre aperti e consentono il conferimento libero, di qualsivoglia rifiuto. Tale situazione, anche con l'introduzione dei cassonetti della differenziata, non ha di fatto modificato significativamente le abitudini, in quanto rimane uno dei modi più semplici per liberarsi dei rifiuti con minore responsabilizzazione. Il sistema di conferimento rifiuti indifferenziati con calotta volumetrica ad apertura elettronica ha la funzione di regolare l'accesso ai contenitori stradali, limitando la quantità di materiale conferibile nel cassonetto.

Un esempio di sistema a calotta per il conferimento dei rifiuti è formato dai seguenti componenti:

- 1) Vano di conferimento, che regola l'accesso ai contenitori stradali, creando una limitazione del volume di conferimento ("conferimento limitato");
- 2) Informatizzazione degli accessi con chiave per apertura della calotta;
- 3) Conferimento dei rifiuti per una volumetria prestabilita (da 20 a 40 lt.);
- 4) Chiusura della calotta;
- 5) Ritiro della chiave che resta bloccata fino a completa chiusura del meccanismo.



Ad ogni apertura della calotta può essere introdotto un volume standard pari ad un normale sacchetto della spesa pieno. E' palese che tale sistema non consenta l'introduzione di oggetti di grandi dimensioni che devono trovare il loro naturale conferimento presso il Centro di Raccolta.

Per quanto attiene la scelta della volumetria, la nostra proposta prevede una calotta di 30 litri, più adatta anche al conferimento delle utenze non domestiche. Da un'indagine di mercato si può desumere che tale volumetria supera contemporaneamente una serie di difficoltà per l'utente, rendendola di maggior gradimento.

Raccolta differenziata organico

La proposta di gestione della raccolta differenziata della frazione organica dei rifiuti urbani nel territorio del Comune di Villafranca Piemonte prevede la fornitura delle dotazioni di seguito elencate per la seguente impostazione di servizio:

- raccolta domiciliare "*porta a porta*":
 - per le utenze domestiche tramite esposizione a bordo strada entro la sera precedente la giornata di raccolta, a cura delle utenze stesse, di bio-pattumiere anti randagismo da lt. 25 munite di trasponder identificativo al fine di quantificare il numero di conferimenti e bio-pattumiera da lt. 10 sottolavello per abitazione.

Contenitore da lt. 25



Contenitore da lt. 10



- Alle utenze sarà consegnata una prima dotazione di sacchi in materiale compostabile da lt. 12 (rotolo da 30 pezzi) al fine di incentivare l'uso di sacchetti compostabili. Successivamente le utenze dovranno reperire autonomamente a loro spese i sacchi della tipologia corretta per il conferimento della frazione organica. Il lavaggio dei contenitori rimane a carico delle singole utenze.
- per le utenze domestiche residenti nelle aree presso il quale sarà istituito l'obbligo di autocompostaggio, e che non hanno ancora attivato tale pratica si prevede la fornitura di apposita compostiera. La manutenzione della medesima sarà a cura dell' utente.

Composter da lt. 310



- Per le utenze residenti nell'area urbana che lo richiedono sarà mantenuto il compostaggio domestico.

A tutte le utenze che praticano il compostaggio domestico non sarà consegnato il KIT per la raccolta domiciliare della frazione organica.

Frequenze delle raccolte

Le frequenze di svolgimento dei principali servizi di raccolta sono le seguenti:

- Raccolta rifiuto indifferenziato: frequenza 2 volte a settimana (2/7);
- Raccolta differenziata carta: frequenza 1 o 2 volta a settimana (1/7 o 2/7);
- Raccolta differenziata della multimateriale: frequenza di 1 o 2 volta a settimana (1/7 o 2/7);
- Raccolta differenziata di vetro: 1 volta mediamente ogni 15 gg. (26 cicli/anno);
- Raccolta della frazione organica: 2 volte a settimana (2/7).

Utenze Target

Per le utenze *target* (attività commerciali) si conferma il servizio attuale così articolato:

- n. 3 contenitori per indifferenziato;
- n. 13 contenitori per organico;
- n. 27 punti per cartone a terra;
- n. 1 contenitori per carta;
- n. 1 contenitori per multimateriale.

Riepilogo risorse

Nelle tabelle seguenti sono riepilogate le risorse previste per la gestione del nuovo progetto di raccolta differenziata nel Comune di Villafranca Piemonte.

PERSONALE (ore anno)

SERVIZIO	OPER. LIV 4	OPER. LIV. 3
RACCOLTA INDIFFERENZIATO RESIDUO	571	-
RACCOLTA FRAZIONE UMIDA	-	958
RACCOLTA CARTA	265	-
RACCOLTA MULTIMATERIALE	307	-
RACCOLTA VETRO	172	-
SOMMANO	1.315	958

AUTOMEZZI (ore anno)

SERVIZIO	EASY	MINI 7 MC
RACCOLTA INDIFFERENZIATO RESIDUO	571	-
RACCOLTA FRAZIONE UMIDA	-	958
RACCOLTA CARTA	265	-
RACCOLTA MULTIMATERIALE	307	-
RACCOLTA VETRO	172	-
SOMMANO	1.315	958

Sia il mezzo EASY che i mezzi a costipazione da 7 MC saranno dotati di antenne UHF (vedi figura) per la lettura dei dati relativi ai conferimenti da parte delle utenze.

Esempio di antenna UHF



Tali dati saranno poi trasmessi al gestionale di ACEA per le elaborazioni tariffarie.

FORNITURE

SERVIZIO	LITRI	NUMERO
CAMPANA New Easy City RACCOLTA INDIFFERENZIATO	3.750	35
CAMPANA New Easy City RACCOLTA CARTA	3.000	31
CAMPANA New Easy City RACCOLTA MULTIMATERIALE	3.000	33
CAMPANA New Easy City RACCOLTA VETRO	2.250	31
BIO-PATTUMIERA RACCOLTA FRAZIONE UMIDA	10	1.200
BIO-PATTUMIERA RACCOLTA FRAZIONE UMIDA ANTIRANDAGISMO CON TRASPONDER	25	1.200
SACCHI COMPOSTABILI RACCOLTA FRAZIONE UMIDA (dotazione iniziale) ROTOLI DA 30 PEZZI	12	1.200
COMPOSTIERE DOMESTICHE	310	400
CHIAVI ELETTRONICHE APERTURA CALOTTE RACCOLTA INDIFFERENZIATO	-	2.250

Fase di avvio del sistema

Consegna KIT

La fase di avvio di un sistema che prevede la rilevazione dei conferimenti da parte degli utenti presenta le sue complessità in quanto occorre consegnare nominativamente le dotazioni per l'apertura della calotta volumetrica installata sul contenitore dell'indifferenziato.

La chiave in dotazione all'utenza rappresenta quindi l'unica modalità di accesso autorizzato al sistema di tracciabilità del conferimento. Essa è costituita da un RFID transponder non alimentato (passivo). Il codice di ogni singola chiave è unico ed irripetibile all'interno del sistema implementato.

L'associazione tra chiave e utente deve avvenire mediante procedure che escludono categoricamente la ripetitività dei codici e o assegnazioni di una stessa chiave a più utenti.

La gestione della chiave elettronica è quindi necessariamente e strettamente collegata alle informazioni relative alle utenze coinvolte: per questo motivo il collegamento tra le informazioni contenute nel data base del tributo TARI e i conferimenti permette di imputare a ciascun utente una produzione volumetrica reale di rifiuti urbani sui quali calcolare la tariffa.

La fase di distribuzione del kit deve quindi prevedere:

1. Invio a tutte le utenze TARI di una comunicazione nominativa associata ad un codice a barre univoco con l'invito a presentarsi presso un punto prestabilito in una determinata data;
2. Consegna del Kit alle utenze composta come segue:

SOLO UTENZE ZONA URBANA (escluso aderenti al Compostaggio domestico)

Per tutte le Utenze

DOTAZIONE	N.	DESCRIZIONE
RACCOLTA FRAZIONE UMIDA	1	BIO-PATTUMIERA DA LT. 10
	1	BIO-PATTUMIERA DA LT. 25 ANTIRANDAGISMO CON TRASPONDER RFID UHF
RACCOLTA FRAZIONE UMIDA	1	ROTOLE DA 30 PEZZI DI SACCHI IN MATERIALE COMPOSTABILE DA LT. 12 CADAUNO

NOTA: si è valutato di non consegnare l'intera dotazione alle utenze che praticano il compostaggio domestico.

A TUTTE LE UTENZE

DOTAZIONE	N.	DESCRIZIONE
RACCOLTA INDIFFERENZIATO	1	CHIAVI ELETTRONICHE APERTURA CALOTTE VOLUMETRICHE

3. Associazione durante la consegna del codice utenza presente nella lettera di cui al punto 1 con i codici univoci presenti sulla chiave elettronica e sul contenitore da 25 lt per la raccolta della frazione organica.
4. Inserimento delle informazioni di consegna in un data base per la gestione dei dati allineabile alle informazioni che ritorneranno al sistema durante la raccolta dei diversi rifiuti tramite le antenne UHF presenti sui mezzi di raccolta.

Campagna di comunicazione

L'avvio del nuovo sistema sarà supportato da una campagna di informazione che illustri il servizio con le diverse novità introdotte.

In particolare, durante la consegna dei kit descritta in precedenza, saranno consegnati a tutte le utenze (2270 utenze):

- Depliant informativo sull'utilizzo del nuovo sistema contenente tutte le informazioni relative alle modalità di utilizzo delle calotte;

e per le utenze interessate:

- Calendario di raccolta per il servizio porta a porta della frazione organica
- Istruzioni per l'uso delle compostiere

Inoltre sul sito web del Comune saranno resi disponibili i moduli per la richiesta di un KIT per i nuovi residenti ed i moduli per segnalare lo smarrimento e quindi la richiesta di una ulteriore chiave elettronica.

In quest'ultimo caso, la seconda chiave sarà consegnata previo pagamento del relativo costo da parte dell'utente.

Vista la particolarità e la rilevanza rivestita dalla comunicazione in fase di attivazione del progetto, questa sezione sarà oggetto di una sua successiva e specifica definizione.

Costi di gestione ed avvio

Di seguito sono riportati i costi gestionali del nuovo servizi sul modello PTF in uso.

Nelle caselle in blu (testo bianco) sono riportati i diversi importi che si modificano con l'introduzione del nuovo sistema.

	COMUNE VILLAGFRANCA PIEMONTE	IMPORTI
	COSTI GESTIONE SERVIZIO A CALOTTE VOLUMETRICHE	
CSL	01 -COSTO COMPLESSIVO PER SPAZZAMENTI A RICHIESTA SU BASE CONSUNTIVI ANNO PRECEDENTE	2.077
CTR	05- COSTO PER GESTIONE INGOMBRANTI A TRATTAMENTO E RECUPERO ENERGETICO TRATTAMENTI	22.508
CRD	06- COSTO PER GESTIONE INGOMBRANTI A TRATTAMENTO E RECUPERO ENERGETICO RACCOLTA	12.658
CRD	07 - COSTO COMPLESSIVO RACCOLTA LIFT INGOMBRANTI PER COMUNI SU BASE CONSUNTIVI ANNO PRECEDENTE	2.613
CRD	36 - COSTI PER AMMORTAMENTO QUINQUENNALE TRASFORMAZIONE CASSONETTI MULTIMATERIALE	311
CRD	10 - COSTO PER GESTIONE CENTRI DI RACCOLTA RIPARTITO PER AB. EQUIVALENTI E APERTURE AGGIUNTIVE	64.365
CRD	11 - COSTO PER INFORMATIZZAZIONE FLOTTA RIPARTITA PER AB. EQUIVALENTI	2.482
CRD	34 - GESTIONE CONAI	- 38.140
CRD	14 - COSTO PER LA RACCOLTA STRADALE CARTA	35.044
CRD	15 - COSTO PER LA RACCOLTA DEDICATA CARTONE PER PUNTI A TERRA O CARTA UFFICI O CON CASSONI SCARRABILI	14.287
CRD	16 - COSTO PER LA RACCOLTA STRADALE MULTIMATERIALE O CON CASSONI SCARRABILI	37.236
CRD	17 - COSTO PER LA RACCOLTA DEL VETRO STRADALE O CON CASSONI SCARRABILI	21.033
CRD	18 - COSTO PER IL NOLO CONTENITORI PILE E FARMACI	313

CRD	19 - COSTO PER LA RACCOLTA DEI RIFIUTI ORGANICI	82.955
CRD	20 - COSTO PER LA RACCOLTA DEGLI SFALCI O LEGNO CON CASSONETTI O CASSONI SCARRABILI	10.990
CRD	21 - COSTO PER LA RACCOLTA DEI TELI AGRICOLI SU BASE CONSUNTIVI ANNO PRECEDENTE	4.523
AC	22 - COSTI PER SERVIZI EXTRA PREVENTIVO	231
CRT	24 - COSTO PER LA RACCOLTA DEI RIFIUTI URBANI INDIFFERENZIATI	60.183
CTR	26 - COSTO SMALTIMENTO ORGANICO E VERDE	19.332
CTS	27 - COSTO SMALTIMENTO E/O TRATTAMENTO RSI E TERRE DA SPAZZAMENTO	67.466
CGG	29 - COSTI DI COMUNICAZIONE	7.314
CGG	37 - COSTI PER PROGETTI SPECIALI 2016	3.058
CTS	30 - INDENNIZZO ANNUALE DISCARICA DI PINEROLO	11.763
CCD	31 - COSTI GESTIONE CONSORZIO	4.876
CCD	32 - COSTI GESTIONE ATO-R	715
	NUOVO COSTO DI GESTIONE	450.192
	COSTO PTF 2016 APPROVATO	434.093

Tutti gli importi sono IVA esclusa.

Ai costi di gestione occorre aggiungere i costi di start up imputati solo per il primo anno di avvio del servizio. In tali costi sono compresi:

- Consegna dei KIT;
- Materiali informativi di avvio;
- Costi forniture non ammortizzabili;
- Costi di attivazione del sistema sperimentale con nuovi contenitori EASY;
- Costi di movimentazione dei contenitori.

Nella tabella seguente sono riportate le singole voci di costo.

Costi di star up del sistema

	COMUNE VILAFRANCA PIEMONTE	IMPORTI
	COSTI START UP SERVIZIO A CALOTTE VOLUMETRICHE	
CRD	FORNITURA BIO-PATTUMIERE DA LT. 10	2.400
CRD	FORNITURA BIO-PATTUMIERE DA LT. 25	4.800
CRD	FORNITURA SACCHI COMPOSTABILI	1.440
CRD	FORNITURA COMPOSTER LT. 310 (in ammortamento a riscatto 5 anni)	4.000
CRT	COSTO FORNITURA CHIAVI ELETTRONICHE	16.100
CGG	COSTI DI COMUNICAZIONE E DISTRIBUZIONE KIT	24.380
CGG	COSTI INFORMATIZZAZIONE DATI E SIMULAZIONE TARIFFARIA	3.000
CGG	COSTI RIMOZIONE CONTENITORI	12.675
	EXTRA COSTI NUOVO SERVIZIO	68.795

Tutti gli importi indicati sono IVA esclusa.

Sono da prevedersi per i successivi 4 anni i costi di riscatto delle compostiere domestiche consegnate.

Considerazioni in merito alle richieste dal Consorzio

Di seguito sono riportate le considerazioni progettuali su alcuni degli aspetti richiesti dal Consorzio ACEA Pinerolese nella Deliberazione N. 20 del 31.05.2016.

Costi gestione indifferenziato

Il costo complessivo di gestione del servizio per le utenze domestiche (campane EASY con calotta volumetrica) ammonta ad €. 55.148,00, di cui:

- €. 39.179,00 per il servizio di svuotamento dei contenitori;
- €. 15.969,00 per la fornitura dei contenitori la loro manutenzione e la gestione dei dati.

Costi gestione dati PAP organico

Il costo della gestione dati viene quantificato in €. 5 ad utenza ed è compreso nel costo del servizio.

Distribuzione contenitori organico

Si ritiene che sia preferibile la distribuzione di due bio-pattumiere per la gestione domestica della frazione organica: un "sottolavello" ed una bio-pattumiera per l'esposizione in strada.

Non si prevede la distribuzione di un solo contenitore di grande volumetria presso le utenze condominiali perchè tale soluzione pone il problema di come effettuare poi le ripartizioni per singola utenza ai fini della tariffazione puntuale.

Valutazioni diverse saranno possibili successivamente in fase di studio del metodo di tariffazione puntuale

CONAI quantificazione dei contributi

Si è previsto in fase progettuale il ricalcolo della contribuzione teorica spettante al comune di Villafranca, ricalcolando la medesima sulle quantità effettivamente raccolte dal singolo comune.

Problematiche derivanti dall'attivazione del servizio

Si riscontra la possibilità che, stante la limitazione degli accessi (calotta volumetrica e bocche vincolate), talune utenze potrebbero abbandonare i loro rifiuti nelle vicinanze dei contenitori o, peggio, in altre aree del territorio.

In alcune esperienze, in supporto alla Polizia Municipale, è stata istituita la figura dell'ispettore ambientale che provvede a monitorare tali fenomeni, aprendo i sacchi e ricercando indicazioni dell'utenza (lettere, etichette, eccetera). In questo caso viene prodotto un verbale che poi inviato alla Polizia Locale prevede l'attivazione delle azioni conseguenti a comportamenti scorretti.

Il costo dell'attività di tale figura può essere quantificato in €. 250,00 per giorno di lavoro, comprensivo delle attività post sopralluogo.

Si segnala che, nelle diverse esperienze, la presenza di tale addetto sul territorio che provvede a segnalare la zona di lavoro con segnaletica, transenne, eccetera, determina una attenzione positiva da parte delle utenze.

La stessa figura inoltre, potrebbe essere impiegata anche per effettuare controlli a campione sul corretto uso delle compostiere domestiche.

Sostituzione bocche di conferimento

Il principale costo di attivazione della nuova fornitura è da attribuirsi alla campana della frazione indifferenziata.

Pertanto si sconsiglia di investire nella modifica delle vecchie campane per carta, multimateriale e vetro in quanto, pur rappresentando un risparmio, lasciano un segnale di "vecchio" sul territorio che limita l'efficacia del nuovo progetto, oltre che creare una difformità estetica derivante dal posizionamento di cassonetti di differente modello.

Comunicazione mirata applicazione tariffa

Per questo tipo di comunicazione si ritiene che sia sufficiente integrare il costo già riportato tra gli extra costi di avvio del progetto di ulteriori €. 5.000,00.

Costi simulazione tariffaria

Tale costo per gli anni successivi non è stato indicato. Si ritiene che sia da prevedersi un costo pari ad €. 0,50 per utenza a partire dal secondo anno di gestione del sistema tariffario.

ALLEGATO A
POSIZIONE E COMPOSIZIONE ECOPUNTI

Progetto innovativo di gestione rifiuti Comune di Villafranca Piemonte

ECOPUNTO	UBICAZIONE	RUI	CARTA	MULTI MATERIALE	VETRO	NUCLEI	ABITANTI
ECO-PUNTO N 1	REGIONE CASE NUOVE FRAZIONE BUSSI VICINO CHIESETTA	1	1	1	1	37	97
ECO-PUNTO N 2	LOCALITA' BENNE FRAZIONE MOTTURA (Pronino)	1	1	1	1	43	100
ECO-PUNTO N 3	FRAZIONE MOTTURA PRESSO TRATTORIA	1	1	1	1	70	144
ECO-PUNTO N 4	FRAZIONE MADONNA ORTI - LOCALITA' CERUTTI	1	1	1	1	86	200
ECO-PUNTO N 5	VIA PIGNATELLI (POSTAZIONE PRESSO FERROVIA)	1	1	1	1	92	202
ECO-PUNTO N 6	VIA VIGONE SOTTO I VIALI	2	1	1	1	125	229
ECO-PUNTO N 7	VIA SAN SUDARIO CIVICO ANGOLO VIA LORENZO PRONINO	2	1	2	1	105	259
ECO-PUNTO N 8	VIA FRATELLI CARANDO PIAZZETTA	1	1	1	1	89	199
ECO-PUNTO N 10	VIA ROMA FRONTE ISTITUTO RIPOSO REBUFFO	1	1	1	1	80	154
ECO-PUNTO N 11	VIA CADUTI DELLA LIBERTA'	1	1	1	1	119	171
ECO-PUNTO N 12	VIA IV NOVEMBRE ANGOLO VIA DEI PESCATORI	1	1	1	1	83	197
ECO-PUNTO N 13	VIA FRATELLI MOTTURA	1	1	1	1	71	137
ECO-PUNTO N 14	VIA ROPOLO PRESSO CHIESA SS. ANNUNZIATA	1	1	1	1	76	118
ECO-PUNTO N 15	VIA PASUBIO ANGOLO VIA BASTIONI VERDI	1	1	1	1	103	199
ECO-PUNTO N 16	VIA BELVEDERE PRIMA DEL CIVICO 2	1	1	1	1	71	179
ECO-PUNTO N 17	VIA BELVEDERE FRONTE CIVICO 5	1	1	1	1	78	202
ECO-PUNTO N 18	CORSO WUILLERMIN	2	1	1	1	92	205
ECO-PUNTO N 19	VIA MATTEOTTI	1	1	1	1	64	123
ECO-PUNTO N 20	VIA SAN SEBASTIANO DOPO PALAZZO EX MULINO	1	1	1	1	74	158
ECO-PUNTO N 21	VIA SAN SEBASTIANO (ex Oratorio/ASL/Sede Associazioni)	1	1	1	1	75	127
ECO-PUNTO N 22	PIAZZA VITTORIO VENETO	1	1	1	1	87	78
ECO-PUNTO N 23	VIA ALDO MORO - CAMPO SPORTIVO PARELLI	1	1	1	1	55	117
ECO-PUNTO N 24	VIA CAVOUR DISCOTECA DOPO RISTORANTE	2	1	1	1	99	251
ECO-PUNTO N 25	FRAZIONE CANTOGNO FRONTE PIZZERIA	1	1	1	1	40	89
ECO-PUNTO N 26	FRAZIONE S GIOVANNI LOCALITA' BATTAGLIA PRESSO CENTRIFUGA	1	1	1	1	43	115
ECO-PUNTO N 27	FRAZIONE SAN LUCA PRESSO CHIESA	2	1	2	1	105	254
ECO-PUNTO N 28	FRAZIONE SAN GIOVANNI PRESSO CHIESA	1	1	1	1	43	95
ECO-PUNTO N 29	REGIONE MIGLIORETTI ANGOLO S.P. per BABANO	1	1	1	1	46	116
ECO-PUNTO N 30	FRAZIONE SAN NICOLA REG RONCALERMO	1	1	1	1	42	93
ECO-PUNTO N 31	VIA BEATI FRANCO TRA N CIVICO 11 E 13	1	1	1	1	69	165
ECO-PUNTO N 32	LOCALITA' SAN GRATO AREA ECOLOGICA		1	1	1	-	-
Totale complessivo		35	31	33	31	2.270	4.773

Progetto innovativo di gestione rifiuti Comune di Villafranca Piemonte

ECOPUNTO	VIA	CIV.	NOMINATIVO	UTENZE DOM	UTENZE NDOM	NUCLEO		
1	FRAZIONE BUSSI	1	BARRA ELSA	1		1		
			DAGATTI OSVALDO	1		3		
					RE MASSIMO		1	1
					ROVETTO GIUSEPPE	1		1
					ROVETTO TIZIANA	1		4
			2		PERETTI GIOVANNI AGOSTINO	1		3
					VERGNANO FRANCESCA	1		1
			3		FALCO BENITO BRUNO	1		2
					BALLISAI SERENA	1		2
			6		BRUNO MICHELE	1		2
					BRUSSINO MARCO	1		4
					MARINO DAVIDE	1		3
					RUFFINO VALERIO	1		4
			7		PUGNO VANDA	1		2
					CONGIU MARIA LUISA	1		1
			9		FONTANELLA ANDREA	1		6
					FASANO IRENE	1		4
			10		MOTTURA GIOVANNI BATTISTA	1		4
					DE LUCA SALVATORE	1		5
			12		POCHETTINO EMANUELA	1		2
					POCHETTINO PIER CARLO	1		3
	13		GIUSTETTO PIERLUIGI	1		3		
			GIUSTETTO ROBERTO	1		2		
	14		TARDITI MARGHERITA	1		1		
			MELLICA GERMANO BARTOLOMEO	1		3		
	16		CULASSO FRANCO	1		2		
			FERRERO GIANFRANCO	1		3		
	17		MOTTURA MARIA	1		1		
			FERRERO GUGLIELMO	1		2		
	18		ZAPPATA MARCO	1		2		
			DEMARCHI GIORGIO	1		6		
	19		BARBETTA MICHELE BARTOLOMEO	1		4		
			SPIONE VINCENZO	1		2		
	21		FONSATTI MONICA	1		1		
			MARANDO ANNA MARIA	1		5		
	72		MATTA LEOPOLDO	1		1		
			PALUMBO SALVATORE	1		2		
ECO-PUNTO N. 1 - sito in : Regione Case Nuove vicino chiesetta Totale				36	1	97		
2	BORGATA MOTTURA	64	MOTTURA MICHELE ANTONIO	1		1		
			VASCETTO PIER GIACOMO	1		4		
			67		ALBERTO LIVIO	1		1
					ALBERTO TOMASO	1		2
			68		DEMARCHI GABRIELE	1		2
					NICOLA GIUSEPPE	1		4
			69		ROSSO DOMENICO	1		3
					MILONE MICHELE	1		3
			74		INGHILTERRA SERGIO	1		5
					BRUNO GIUSEPPE ANTONIO	1		2
			76		GANDOLFO GIOVANNI	1		2
					GALFRE' CATERINA ANGELA	1		1
			79		GYALAI CARMEN MARIANA	1		4
					RAT RODICA	1		3
			80		MOLINARO GIUSEPPE	1		2
					RIZZARDI CLAUDIO	1		2
			82		BLASICH LUCIANO	1		1
					MOTTURA ELIO	1		4
			85		CORRADI MAURO	1		2
					ELIA CATERINA	1		2
			87		BARICHELLO SABINA	1		4
		FACCILONGO MICHELE		1		1		
	89		PRONINO SEBASTIANO	1		4		
			BRUNO CARLA GIUSEPPINA	1		2		
	92		PRONINO PAOLO GIORGIO	1		4		
			MAINARDI ALESSIO	1		1		
	94		MAINARDI GIUSEPPE	1		1		

Progetto innovativo di gestione rifiuti Comune di Villafranca Piemonte

		95	CAPPUCCIO FILIPPO	1		1
			SALVAI VALERIA	1		2
		96	ARAGONA MARIA ANTONIETTA	1		4
			BARICHELLO CARLO	1		2
			MATTIAZZI ANNALISA	1		1
			SALUSSO AURELIA DECIMA	1		1
		97	LA MOTTURESE SNC DI MAERO MARIO E C.		1	1
			MAERO MARIO	1		3
		98	AVALLE LIDIA	1		2
		99	BERTERO GIOVANNI BATTISTA	1		1
		100	AVALLE DANIELA	1		6
			AVALLE ROSANNA	1		3
			MARGARIA ONORINA	1		1
		101	TEALDI ANGELO	1		2
			TEALDI NATALE	1		4
			TEALDI NATALE FABRIZIO		1	1
ECO-PUNTO N. 2 - sito in : Frazione Bussi bivio per Benne di Madonna Orti Totale				41	2	100
3	BORGATA MOTTURA	1	AMATEIS GIUSEPPE	1		1
			BIZGANU ANGELA	1		1
			GADINA GABRIELA	1		1
			RAVETTO PAOLO	1		4
		2	MELLICA CLAUDIO	1		3
		3	MELLICA SERGIO	1		3
		6	RAVETTO WALTER	1		3
		7	CASTIGLIONE GIUSEPPA	1		2
			IURIO GIUSEPPE	1		2
			SCARDINA LAURA	1		2
		10	RAVETTO VINCENZO GIUSEPPE	1		4
			V&D COSTRUZIONI EDILI SNC DI RAVETTO VIN		1	1
		12	FASANARO GIUSEPPE	1		4
		13	SCARDINA ALESSANDRO	1		3
			SCARDINA FRANCESCO	1		2
		14	SIVORA MAURIZIO	1		4
		15	CASTELLANI LUIGI	1		2
			CERUTTI DARIO	1		1
		17	CERUTTI MARIO	1		1
		19	TRUCCO MAURIZIO	1		4
		20	CHIERCHIA SALVATORE	1		2
		21	BOERO ANDREA	1		4
		22	PEYROT FABIO	1		2
		25	BRUNO ATTILIO	1		2
		28	MATTEU ANGELO	1		4
		29	VILLATA MAURO	1		1
		30	CAFFARO ALDO	1		2
			CAFFARO EZIO	1		3
		31	ANGERAME LUCIA	1		1
		32	CIMPOESU RITA GEMA	1		3
			RISTORANTE LA CHIMERA DI ANGERAME LUCIA		1	1
		33	ROLFO GIANFELICE	1		6
			ROLFO PAOLO	1		5
			ZACCARIA ILARIA	1		3
		34	CASTIELLO TERESA	1		1
		35	NICOLA GIOVANNI	1		2
		36	MOLITERNO GIUSEPPE	1		2
		37	ADDAMO CALOGERO	1		2
		38	MARLETTO PAOLO GIUSEPPE	1		1
		40	ROCCA ROBERTO	1		1
		41	RIBA ANDREINA TERESA	1		2
		42	CINQUINO ALFREDO	1		4
		43	RAVETTO QUIRICO	1		3
		44	EVETTINI ENRICO	1		3
			FACCILONGO ELISABETTA		1	1
		48	ZUCCARINO RENATO TEODORO	1		2
		49	AZIENDA AGRICOLA RUATA PELLICE SS.	1		2
		50	GRABERI BARBARA	1		1

Progetto innovativo di gestione rifiuti Comune di Villafranca Piemonte

		51	BOAGLIO DEBORA	1		2
			ESTRAZIONE GHIAIA SNC DI FALCO DARIO	1		2
		52	NOTA QUINTO	1		1
		53	ARDUSSO GIOVANNI BATTISTA	1		2
			GIUGLEUR MARIA	1		1
		54	MOTTURA PIETRO ANTONIO	1		3
		56	SALUSSO MAURO	1		1
			TRATTORIA DEL PELLICE DI SALUSSO .		1	1
		57	BOVO ALDO	1		1
		58	CHIARLE FRANCO	1		2
			RIBA NATALINA	1		1
		59	CERUTTI ERNESTO	1		3
			GARETTO ELISABETTA	1		2
		60	BORGHESE GIOVANNI BATTISTA	1		4
		61	CONDON FRANCO	1		4
		63	ROVETTO CATTERINA	1		1
		65	MOTTURA GIO' BATTISTA	1		1
		94	SALUSSO IDA	1		2
ECO-PUNTO N. 3 - sito in : Frazione Mottura presso trattoria Totale				62	4	144
4	FRAZIONE MADONNA ORTI	1	PANSA GIOVANNI PIERO	1		2
		2	DI MARCO CARMELO	1		2
			GAROFFOLO VINCENZO	1		3
			MANGIALARDO RAFFAELLA	1		1
		3	ALLASIA IVO	1		5
		4	GONELLA PIERMAURIZIO	1		1
		6	GONELLA COSTANZO	1		3
		7	BONATI MATTEO	1		4
		8	ORNATO LEGNAMI S.N.C. DI ORNATO SANDRO &		1	1
			VASCETTO IMELDINA MARGHERITA	1		2
		9	ORNATO PIETRO	1		1
			VASCETTO IMELDINA MARGHERITA		1	1
		10	ORNATO SANDRO	1		1
		11	APICELLA GIUSEPPE	1		3
			RUTIGLIANO VITO NAZZARENO	1		4
		12	RUFFA DOMENICO	1		1
		13	FERRERO GIAN PIERO	1		3
		14	CALDO LORELLA	1		1
		15	PIZZULO PASQUALE	1		1
		16	POLICASTRO GIUSEPPE VINCENZO PASQUALE	1		1
		17	RADU DANIEL	1		5
			SCREDO EUPREMIO	1		2
		18	DIGLAUDI FELICE	1		4
		20	LANARO ROBERTO	1		3
		21	TOSCANO GIOVANNI	1		1
		24	PAROLA GIUSEPPINA	1		6
		25	BATTISTI CATERINA	1		4
			GHIONE GIOVANNA	1		1
			ROSSA TERESINA ANNA	1		3
		26	CALDO CHIAFFREDO	1		2
		28	ADDAMO SALVATORE	1		1
		29	CARENA GIANCARLO	1		3
		30	GUIDA MARIO	1		2
		31	CILIA MAURIZIO	1		2
		32	SORASSO ANTONELLA	1		1
		33	MITANOSI PASQUALINO	1		1
		34	PEZZANITI SALVATORE	1		6
		35	D'AIUTO IDA	1		2
			MAIO COSTANZO	1		2
		38	SCARAFIA ROBERTO	1		6
		39	DELLA FERRERA MARIA ILVA MARGHERITA	1		3
		40	BLENCIO FRANCO SEBASTIANO	1		2

Progetto innovativo di gestione rifiuti Comune di Villafranca Piemonte

		41	AUDRITO GIOVANNI GUGLIELMO	1		1
			AUDRITO MASSIMO	1		1
		42	GILLI BARTOLOMEO	1		1
		43	MONACI EGISTO	1		1
			MONACI LUCIANA	1		3
		44	DELLA GAREN LUISA MARIA	1		2
		47	ROLLE' ANDREA	1		2
		48	CRAVERO ANTONIO	1		1
		49	ISTITUTO PODERE PIGNATELLI		1	1
			MAROCCO SILVIO	1		2
		50	BOLLATI ANTONIO	1		1
		52	BESSONE CATERINA	1		4
			ROLLE' MARGHERITA	1		3
		55	GENNERO LUIGI	1		3
		58	FAUDA CARLO	1		4
		59	ROLLE' MICHELE GIOVANNI	1		5
		60	DIGLAUDI GIUSEPPE	1		2
			GENNERO GIUSEPPE	1		1
			GENNERO PIETRO	1		1
			MILANA GIUSEPPE	1		4
			MILANA SEBASTIANO	1		4
		61	ROLLE' AGNESE	1		2
		63	ADDAMO ANGELO	1		4
		64	DRAGO GIUSEPPE	1		4
		67	AUDISIO ANDREA	1		3
		69	CASSATA MARIA	1		3
		70	MOLINARO PIERINO	1		1
		71	RISTA BRUNO	1		3
			RIZZO SALVATORE	1		2
		72	SANNA MARIO	1		2
		73	LAFORÉ MICHELE	1		1
		74	MAGNATTA VALLEVERDE	1		3
		75	ALECCIA VITO	1		3
			SUSSETTO GIULIO	1		1
		77	COGNO PIERFRANCO	1		4
		78	NICELLI MARIO	1		2
		80	CAFFARO CLAUDIO	1		4
			COGNO PIERFRANCO		1	1
		81	BERTINETTO GIUSEPPE	1		4
		82	CAFFARO GIANLUCA	1		3
		83	MARINO VILMA	1		1
			VIGNOLO GIANNI	1		1
		84	GILLI LORENZINO	1		2
ECO-PUNTO N. 4 - sito in : Frazione Madonna Orti - località Cerutti Totale				81	4	200
5	STRADA FAULE	1	ARRAS MICHELE	1		2
		2	SINOPOLI CONCETTA	1		2
			TIENGO MASSIMILIANO	1		4
		3	VIGNOLO SIMONE	1		3
		4	MARIETTA ALEINA FRANCO		1	1
			MARIETTA ALEINA GIUSEPPE	1		2
			MARIETTA ALEINA MICHELE	1		1
		6	GRAMAGLIA MARINA	1		4
			MARIETTA ALEINA FRANCO	1		5
			SERRAVALLE GIANPIERO ANDREA	1		4
		8	SERRAVALLE PONZIANO	1		2
		10	SERRAVALLE GUGLIELMO	1		3
		12	PAMPIGLIONE IMELDA		1	1
			SORASIO ANTONIO FRANCESCO	1		3
			SORASIO MAURO SRL		1	1
	STRADA PANCALIERI	1	AVALLE ANTONIO	1		3
			AVALLE SILVANA	1		4
			DECOLOMBI GIUSEPPE	1		3
			GALEA ROBERTO	1		1
			VASCHETTO SILVIO DOMENICO	1		5
		3	VASCHETTO ROMANO	1		3
			VASCHETTO UMBERTO	1		1
	VIA CAPPUCCINI	21	MESSA GIUSEPPE STEFANO	1		2
		23	SANSALONE FRANCESCO	1		4

Progetto innovativo di gestione rifiuti Comune di Villafranca Piemonte

		25	MESSIDORO ANTONIO	1		4
	VIA MONS. RONCO	39	AMBROGIO DOMENICA (VED. BORLENGO)	1		3
		41	ALOI SERAFINO	1		4
	VIA PIGNATELLI	3	RAVETTO GIOVANNI PIETRO	1		2
		4	CRAVERO GIUSEPPE DOMENICO	1		1
		5	DELLACROCE CLAUDIO	1		4
			PIGNATIELLO ANTONIO	1		4
			PIGNATIELLO CIRO	1		3
			RUTIGLIANO PASQUALINA	1		1
		7	CAPELLO GIUSEPPINA	1		1
		8	CENTORE FERRERO MARINA	1		1
			GIUSTETTO ANTONIO	1		3
			RAVETTO ELIO	1		2
		9	LANZAVECCHIA GIOVANNI GIUSEPPE	1		6
			MARCHISIO ANGELO	1		2
			MARCHISIO LUCA	1		4
			SOCIETA' AGRICOLA DANIELA S.S.	1		2
		10	BORDESE DOMENICA	1		1
			GHIONE ANGELA	1		1
		12	GANDIN ROSACHIARA	1		2
		14	DOLZITELLI VITTORIA	1		3
		16	CLARETTO ALBERTO	1		3
			CLARETTO LINA	1		1
		18	BORGARINO MARIA	1		3
		20	TALLONE CLEMENTINA	1		2
		22	POLCINO NICOLA	1		2
		24	GOBBI VITTORIO	1		2
		26	LO GIUDICE BRUNO	1		4
			RUSSO MICHELE	1		3
		28	MONETTI GIUSEPPE	1		4
		32	ALLASIA FRANCA	1		1
			CHIRI MICHELE ALDO	1		2
			DONALISIO PIERO DOMENICO	1		2
			GAMBINO ORSOLA	1		1
			MOTTURA CHIAFFREDO	1		4
			NORD KAP SAS DI MOTTURA CHIAFFREDO		1	1
		34	BLENCIO MICHELANGELO	1		3
			TORO RAIMONDO	1		3
		36	AMBROSIO ELSA	1		1
			CARAMELLINO ROBERTO	1		1
		38	RUSSO FERNANDO	1		1
			RUSSO PIO	1		1
		40	CIURARU PETRE	1		2
			IOANITOA E ADRIAN	1		4
			MOTTURA PIETRO	1		2
		42	PERLO GIOVENALE FRANCO	1		3
		44	BERTAGGIA BENITO	1		2
			CORDERO PAOLA	1		1
			CRIVELLO MARIO	1		2
			PERNA CLARA	1		2
			QUAGLIANO RITA MICHELINA	1		1
			ZELI GIAMPIETRO	1		3
		48	AGRI WOOD SOC. COOP. DI CERUTTI		1	1
			CERUTTI BATTISTA	1		3
	VIALE GRAMSCI	1	ALBERTENGO PAOLO	1		1
			ALBERTENGO SIMONETTA	1		1
		3	PERETTI GIUSEPPE	1		2
		4	RE ALESSANDRO	1		1
			TRUST GALLERIA MARGHERITA		1	1
		6	FEULA POTITO	1		2
		9	BARBERO GIANFRANCO	1		1
		11	ALLEMANDI GIUSEPPINA LUCIA CATERINA	1		2
			BANCHIO ANTONIO CHIAFFREDO	1		2

Progetto innovativo di gestione rifiuti Comune di Villafranca Piemonte

			COPPOLA CARMELA	1		1
			MILANESIO DELIA	1		1
		13	GHIRARDO GABRIELE	1		3
			PARTITI MARIA MADDALENA	1		1
ECO-PUNTO N. 5 - sito in : Via Pignatelli (postazione presso ferrovia) Totale				85	6	202
6	BORGATA MOTTURA	102	BARALE MARIA	1		1
		106	CENTRO EQUINO ARCADIA S.R.L.		1	1
	FRAZIONE SAN NICOLA	36	AZIENDA AGRICOLA ISOLA DI GALLETTO L		1	1
			GALLETTO ALBERTO	1		1
	STRADA CIRCONVALLAZIONE	28	GRANDAPLAST SRL		1	1
	STRADA VIGONE	0	IORIO SILVIA	1		1
		1	BARGIANO MARIA NAZARENA	1		1
			CARELLO TIZIANA	1		2
			FORGIA CLAUDIO	1		1
			GIANNONE GIANLUCA	1		4
			MONETTI MICHELE TOMMASO	1		3
			PERASSI LUCIA	1		1
			TAGLIOTTO DOMENICO	1		2
		2	AIRAUDO VINCENZO		1	1
			AIRAUDO VINCENZO MICHELE	1		4
			EGLI MARIA LUISA	1		1
		3	COGNO ANTONIA	1		1
			UGHETTO LUNA	1		4
		4	BAROVERO MASSIMO	1		1
			BARTOLETTI DELIA	1		1
			BELLANTONI FRANCESCA	1		2
			BIOLETTI GEMMA	1		1
			CIONTOS CARMEN	1		4
			CLERICO CESARE	1		1
			DASCALU DANUT	1		4
			DESSI' ANTONELLA	1		1
			DOGLIO GIOVANNI FRANCESCO	1		2
			FERRONI SILVIA	1		2
			FRIOLO ANDREA	1		1
			OTTAIANO GIOVANNI	1		3
			RIGGIO DOMENICO	1		3
			RUTIGLIANO GERARDO	1		2
			VAGLIENGO MARIA MADDALENA	1		1
			VAIROLETTI CLAUDIO	1		4
			VIDOLI RENATO	1		3
		6	DEMARCHI LAURA	1		1
		8	MISKOLCZI LAJOS	1		3
			PIPARI ANNUNZIATO	1		1
			S.E.A.G. SRL		1	1
			VALANZIO GIUSEPPINA	1		1
		11	BORDESE GIULIO FILIPPO	1		2
		13	BORGHESE CATERINA	1		1
		14	BELLINO DARIO	1		4
			BELLINO GIOVANNI VITTORIO	1		2
			BELLINO GIUSEPPE	1		1
		15	IORIO GIORGIO	1		1
		16	BEL-CO CEREALI DI BELLINO ANTONIO E C. S		1	1
			BELLINO ANTONIO	1		6
		18	FERRATO VERNICIATURA DI FERRATO LUCA		1	1
			FUGIGLANDO SAS DI MAINERO A. E B. E C.		1	1
			SERRAVALLE ALEX	1		1
			STOBBIA CARLO	1		2
		19	ALLASIA ANNITA	1		1
		20	FRATELLI CAMPRA SNC DI CAMRA EZIO E C.		1	1
		21	GROSSO ANTONINA	1		2
		22	BARBERIS SALUMI S.R.L.		1	1
			BOUNACEUR ABDELKARIM	1		6
			FERCU ISIDOR	1		4

Progetto innovativo di gestione rifiuti Comune di Villafranca Piemonte

			ROSSO RENATO	1		2
		23	AIRAUDO ANGELO	1		3
		24	CASTELLANO ANTONIO	1		6
			PIPINO LUCIA MARGHERITA	1		1
			UBERTI FOPPA GIULIANA		1	1
		25	DELLACROCE ERNESTO	1		2
		28	CASELLI ENRICO	1		3
			TOSELLO ROBERTO	1		4
		29	ROSSO MARGHERITA	1		1
		31	MANAVELLA MASSIMO	1		3
			MIGLIORE LUCIA	1		1
		33	BOCA VASILE	1		2
			CAFFARATTO MARIA	1		1
			CASTALDO ETTORE		1	1
			CESTARI LILIANA	1		1
			CONTI LUCIANA	1		1
			DELLAFERRERA BARTOLOMEO	1		1
			GIORDANO RAFFAELE	1		1
			ISAIA ELSA	1		1
			LAUDICINA SALVATORE	1		1
			MAINARDI GUIDO	1		2
			MINA CHIAFFREDO	1		2
			PERETTI LIVIO	1		1
			PINTAUDI LUCIANO	1		2
			ROSSO GIORGIO PIERINO	1		1
			ZANELLATO REGINA	1		1
		35	CASTELLANO CLAUDIO	1		4
			DE ANDRADE BRETAS EDNALDO	1		4
			GIORDANA ALDO	1		2
		37	MILANESIO GIOVANNI	1		2
			MILANESIO VALTER	1		3
		39	PERASSI ANGIOLINA MARIA	1		1
		41	BONETTO MATTEO	1		1
			VILLAFRANCA CARNI DI BONETTO FULVIO		1	1
		43	GALLO DONATELLA	1		3
			GALLO MAURIZIO	1		4
		45	CARROZZERIA G.M. SRL		1	1
			COSTRUZIONI GALLO S.R.L.		1	1
			MAERO CARLA	1		1
			OFFICINA T-ENGINEERING		1	1
			PANSA MARMI SRL		1	1
		47	GRELLA LUIGI	1		2
		49	CHINNICI GIUSEPPE	1		3
		51	BONIFANTI SRL		1	1
		57	DEMARCHI PIER ANTONIO	1		4
		59	G.A. DI AIRAUDDO GIANLUCA		1	1
	VIA CAPPUCCINI	3	BARGIANO MARIO	1		2
			OSELLA STEFANIA	1		3
		6	CAPELLO GIUSEPPE	1		3
		7	CAPPA LUCA	1		5
			ROLLE' LODOVICA	1		1
		9	BANCHIO AGNESE	1		1
		11	AMBROGIO MICHELINO	1		4
		13	LENTA ADELINA	1		2
			MERCATELLI GIANCARLO	1		2
		15	LENTA ANTONIO	1		2
		17	RIBA SIMONA	1		2
			SCLERANDI MARIA LUIGINA	1		2
			SINGH SAJJAN	1		3
		19	OCCHIONERO CESARE	1		4
			OCCHIONERO ROSARIO	1		2
			SCORDIA MONICA	1		4
			SCORDIA SALVATORE	1		2
			SIMON ANTONEL	1		5
			ECO-PUNTO N. 6 - sito in : Via Vigone sotto i viali Totale	103	19	229
7	VIA ANTONIO MARINI	4	TRECASTAGNE GIUSEPPE	1		1
	VIA FRATELLI CARANDO	16	MAROCCO FRANCESCO	1		5

Progetto innovativo di gestione rifiuti Comune di Villafranca Piemonte

			ROVETTO PIER ANGELO	1		5
		21	FASSI FABRIZIO	1		4
			FASSI SIMONE	1		2
		23	FESTA DOMENICO	1		3
			GROSSO GIANFRANCO	1		3
	VIA GALLIANO	1	VERONESE ALESSANDRO	1		1
		5	COSTA ENRICO	1		1
		22	TEALDI LUISELLA CATERINA	1		4
		24	FINOTELLI INES	1		1
			RESCA CLAUDIO	1		1
		25	QUAGLIA GIOVANNI	1		1
		27	QUAGLIA VITTORIO FRANCESCO	1		2
			QUAGLIA VITTORIO S.R.L.		1	1
		29	FASSI MARIA LUCIA	1		2
		35	GIULIANO DIONIGI	1		1
			ROLANDO CORRADO GIUSEPPE	1		3
		37	LOPREIATO FRANCESCO	1		2
			LOPREIATO PAOLO	1		4
	VIA LORENZO PRONINO	2	PRIOTTI DEMIS AVVENTINO	1		4
		13	NICOLA MARINO	1		1
		19	FALCO DARIO	1		4
		25	MACCARONE ANIELLO	1		3
		26	FRANZE' PASQUALE	1		3
		27	BANCHIO MARCO	1		2
		30	SCARPARI MAURIZIO	1		5
		33	TIRO GIUSEPPE	1		4
		34	ZANOTTO ALESSANDRO	1		4
		37	BLENCIO GIANNI	1		5
		40	CARENA FELICE	1		4
		43	TEALDI ROBERTO	1		3
		44	CAMISASSA GIUSEPPE	1		4
		45	TRECASTAGNE MARCO ALESSANDRO	1		3
		46	RATTALINO GIOVANNA	1		1
		51	TORTONE PAOLA	1		5
		52	RAVETTO SILVIA	1		2
		55	BONINO MAURO	1		4
		57	BARBERO CHRISTIAN	1		2
		58	BUNINO REMIGIO	1		2
		63	BAROVERO ANTHONY	1		4
		64	ALBERA PATRIZIA	1		2
		65	BARRERO FRINE TATIANA	1		3
		68	GRELLA DARIO	1		3
		71	CARAMELLINO PIERO	1		1
		72	TRECASTAGNE ELIO DOMENICO	1		3
		75	AIMONE MADDALENA	1		1
			CASTELLANO ROBERTO	1		3
			GALLO FEDERICA	1		2
			TEALDI ANDREA	1		3
		87	CARDAMONE ARSENIO	1		2
			ELIA DAVIDE	1		2
			SCARAFIA GIORGIO	1		3
	VIA SAN SUDARIO	1	CANETTO ANTONIO GIUSEPPE	1		4
		2	BOFFA MARIA TERESA	1		1
			GRELLA GIAN LUCA	1		3
		3	AVALLE ELISABETTA	1		2
			EDILPIEMONTE DI SALUSSO VALTER E C. SNC		1	1
			PAGLIERO BARTOLOMEO		1	1
			PAGLIERO BARTOLOMEO MATTEO	1		4
		4	CHIRI MONICA	1		4
		5	EDILCOSTRUZIONI DI TRECASTAGNE ELIO E A		1	1
			MASSIMINO LAURA	1		1
			TRECASTAGNE ADRIANO	1		3
		6	GIUSIANO CRISTOFORO	1		3
			GIUSIANO DANIELE	1		4

Progetto innovativo di gestione rifiuti Comune di Villafranca Piemonte

		7	BADINO ARTURO	1		4
			BERTOLOTTO DOMENICO ANTONIO	1		1
		8	BRESCI ANTONIO	1		4
			LERDA ISIDORO	1		2
			LERDA MAURIZIO	1		3
			LUCIANO ANNA MARIA	1		4
			MINA MATTIA	1		2
			RISTA ADRIANO	1		3
			RISTA ANDREA LUCIANO	1		1
			SOLAVAGGIONE ANDREA	1		3
		10	PAIRONE ANITA	1		1
		11	ALLASIA ERNESTO ANTONIO	1		3
		12	GIUSTETTO BARBERINA CATERINA	1		2
		13	AVALLE BERNARDINO CESARE	1		2
			BELLINO ELVIO	1		2
			BELLINO ERMANNO	1		2
			GILA EDMONDO GIUSEPPE	1		2
			SHELLER ELSA	1		1
		14	VIGNOLO MICHELE	1		2
		15	MELLICA NICOLA	1		2
		16	DOGLIO LORENZO	1		1
		17	CAVAGNERO GIUSEPPE TOMMASO	1		3
		18	GIUSTETTO PIETRO	1		2
		20	ALVES MARIA ARLETE	1		2
			CARUANA MASSIMO STEFANO	1		1
		22	GIUSIANO GIOVANNI CHIAFFREDO	1		4
		24	FRIOLO BRUNO	1		3
		28	BINETTI MICHELE	1		4
	VIA VANZETTI	1	QUAGLIA ANDREINA CONCETTA	1		1
		2	FERRERI CLAUDIO	1		2
		5	RAVETTO GIOVANNI ANTONIO	1		3
		6	BARUCCO AGOSTINO	1		1
		9	SERRAVALLE ELIO	1		3
ECO-PUNTO N. 7 - sito in : Via San Sudario Totale				95	4	259
8	VIA DON STOBBIÀ	2	BARRA VITTORIO DEFENDENTE SIMONE	1		3
		5	BOTTA PIER ANGELO	1		3
		7	GIULIANO MARIO	1		2
		8	ROLFO CARLO	1		5
		13	CRAVERO MARIAGRAZIA MARGHERITA	1		4
		16	VIGNOLO GERMANO	1		3
		17	EDILMONETTI SNC		1	1
			MONETTI ROBERTO	1		3
		20	BORDABOSSANA MARIA	1		1
		21	VAGLIENTI ADRIANO	1		2
		22	GIORDANO DONATELLA	1		4
	VIA FESTA	1	FERRERO MONICA	1		2
			MARTINI VINCENZO LINO	1		1
		5	ABBA' NICOLETTA MARIA	1		4
	VIA FRATELLI CARANDO	1	GROPPO GEROLAMO	1		3
			GROPPO SARA ELENA MICAELA	1		3
		3	DARIO ISEO	1		3
		5	BERTINETTO FRANCESCO	1		5
		6	DARO' ROBERTO	1		1
			DEMICHELIS MARIA	1		1
			GALLO GIOVANNA	1		1
			GAMBUZZA GUGLIELMO GIOVANNI		1	1
			GIORDANI MARIA	1		1
			GUTTA' CARMELA	1		2
			PRONE MARIO	1		1
			SOLDANO FULVIO	1		2
		7	AUDERO GIOVANNI BATTISTA	1		2

Progetto innovativo di gestione rifiuti Comune di Villafranca Piemonte

			CHIAVERO SERGIO FRANCO	1		4
			CRAVERO CATTERINA	1		1
			GELLY MARIA	1		1
		8	BOTTA EZIO	1		2
		12	BARBERIS OTTAVIO	1		2
		13	BOIERO GIUSEPPE LORENZO	1		3
		14	ELIA BARTOLOMEO	1		3
		15	MAERO ESTERINA SEBASTIANA	1		1
		17	BERTALMIO ANGELO	1		2
		19	GALLO FRANCESCO SAVERIO	1		2
	VIA GARNERY	26	MINA DARIO UBERTINO SPIRITO	1		3
			PIOVANO ALBERTO	1		1
		28	BRUSON PIERCARLO	1		4
			CAMPRA ROMANA	1		2
			ROLLE' DARIO ANDREA	1		1
			VAGLIENGO DARIO	1		2
		29	MURTINU FRANCESCO	1		2
		31	SALOMONE ELIO	1		2
		32	ALLOA LUCIANO	1		3
			AUDISIO ANTONIO	1		1
			BARRA ALBERTO BARTOLOMEO	1		2
			BECCHERO FLAVIO	1		4
			BERNARDI ANNA MARIA	1		1
			BONINO GIUSEPPE	1		2
			ELIA CINZIA	1		3
			FOGLIATO LUIGI	1		2
			GAETA GIACINTO	1		2
			GHIONE GIUSEPPE	1		2
			GHIONE VALERIA	1		2
			GROPPO DANIELA PAOLA MARGHERITA	1		3
			LAZAR LOREDANA	1		4
			SCIOLOTTO MARGHERITA	1		1
		33	AIRAUDO FABIO	1		4
			BARBERO GIOVANNI BATTISTA	1		2
			CASTELLANO ELIO	1		1
			CINUS ANTONELLO	1		3
			COLLINO SILVIO LEONE	1		4
			DURBANO DANILO GIUSEPPE	1		3
			GRANDE GIUSEPPE	1		2
			LANZAVECCHIA ANGELO	1		1
			LANZAVECCHIA MAURIZIO	1		3
			PARTITI MICHELE	1		3
			PERASSI MARIA	1		1
			SANDRINO PIETRO	1		1
	VIA MONS. REYNAUD	2	GIULIANO MARCO	1		3
			GIULIANO MARIO		1	1
		11	FRASCELLA CARMELA	1		1
		18	MOTTURA ROBERTA	1		1
		28	DRUETTA GIORGIO	1		3
		30	BONERI ERNESTO MARIO	1		2
	VIA MONTE GRAPPA	4	CARTA GIOVANNI	1		1
			MARTINA LINA	1		3
	VIA PIAVE	8	BALLARINO CATTERINA	1		2
		12	BERTOLOTTO MATTEO	1		2
		16	CAMPRA EZIO	1		4
		18	CAMUSSO MARIA LUISA	1		1
		22	ELIA CLAUDIO	1		3
		23	LORENZETTO ALESSANDRO	1		2
		24	BARBULESCU MARIUS	1		4
		29	SPIRIDON PETRICA	1		2
		34	RUBERTI STEFANO	1		3
		35	ROSSO GABRIELLA	1		2
ECO-PUNTO N. 8 - sito in : Via F.Ili Carando piazzetta Totale				86	3	199
10	CORSO WUILLERMIN	1	DE MARIA IOLANDA	1		5
			OSELLA TIZIANO	1		3
		2	LENTA ERALDO	1		2
			LENTA MASSIMILIANO	1		4
		3	ELIA MADDALENA MARIA	1		1

Progetto innovativo di gestione rifiuti Comune di Villafranca Piemonte

			MOTTURA FRANCO DOMENICO	1		1
			SOSSO MARIA TERESA	1		4
		5	CRAVERO FRANCESCA	1		1
			ELIA DOMENICO LORENZO	1		3
		6	BARBE' NADIA	1		4
			COSENZA MARCO	1		5
		7	COMPRES SAS		1	1
		8	SCHIAVONE MICAELA	1		2
			T.M.V. SNC		1	1
		11	SANMARTINO BARTOLOMEO	1		1
		12	GAVINELLI ANDREA	1		1
			MOTTURA LUCA	1		1
			PUSCEDDU GIOVANNA	1		2
	VIA BORGIO SOAVE	2	COSTA AGOSTINO GIULIANO	1		2
			ROSSO LUCIA	1		1
		3	MONETTI DOMENICO	1		2
		7	CANARDI FIORENZA	1		5
		11	GARINO MARIA LUISA	1		1
		15	SABRI SONIA	1		2
	VIA PIAVE	29	BROGLIERA GIUSEPPE	1		2
			BROGLIERA MARIA CRISTINA	1		1
			RIBA CLAUDIO	1		1
		31	NICOLA MICHELINO	1		3
		32	AIRAUDDO MARINA	1		2
		33	ROSSO BARTOLOMEO GIUSEPPE	1		4
		35	BANCHIO MICHELANGELO	1		3
		36	TESIO SEVERINO ANTONIO ALBINO	1		3
		41	BRESCI LUCA	1		1
			GAETA ROMINA	1		4
			LUPPI CARLA	1		1
		45	BERRA GIOVANNI	1		4
	VIA ROMA	26	NAGY BERNADETT	1		1
		52	CAPELLO LORENZO	1		6
		53	APRATO ANDREA	1		2
			BARBERIS ANTONELLA	1		2
			GAROLA ELEONORA	1		1
			MARTINI LORENZA	1		1
			PAPPADA' MARTINA	1		1
		55	CAFFE' IL PORTICO LANZAVECCHIA G. & CSNC		1	1
		60	BOTTANO AGOSTINO	1		1
			BOTTANO FRANCESCO	1		1
			BOTTANO GIANFRANCO	1		4
			FRATELLI BOTTANO SNC		1	1
		63	AGENZIA PIPINO SNC DI OLIVERO S. E SCART		1	1
		64	BRANCALEONI IVANO	1		2
			BRANCALEONI LAURA	1		1
			FEDERAZIONE PROVINCIALE		1	1
			FERRIGNO MARTINA	1		2
			GIUSTETTO MARCO ANDREA		1	1
			VIGNOLO FAUSTO	1		2
		65	PICCA GIUSEPPE	1		2
		66	ISTITUTO DI RIPOSO CONTI REBUFFO		1	1
		67	CRIGNOLI MARCO	1		3
		69	CERCELARU ALISANDRA	1		1
			LIKAJ NAIM	1		1
			SHEKHAWAT SUBHASH SINGH	1		6
			SINGH GAJANDRA	1		6
		75	CAPELLINO APOLLONIA MARIA	1		1
		77	CAPELLO LUCIANO	1		2
		78	MELLANO FEDERICO	1		2
		83	TAMAGNONE FRANCESCO	1		1
		87	CUSSINO MARIA	1		2
		89	DOLEATTO LORENZO		1	1
		93	BARGIANO FABRIZIO LORENZO	1		4
		97	OSIGWE FIDELIS CHIDI	1		1

Progetto innovativo di gestione rifiuti Comune di Villafranca Piemonte

		99	ELIA MAGGIORINA CATERINA	1		1
		101	BUNIVA AGNESE FELICITA FRANCA ANNA	1		1
			BUNIVA MICHELANGELO	1		1
		103	AIRAUDO FRANCESCO GIUSEPPE	1		3
		107	C.E.P. S.A.S DI CASETTA P.E.C.		1	1
			STUDIO ASSOCIATO CASETTA DEMICHELIS		1	1
		111	BONETTO BARTOLOMEO	1		3
			DAMIAN ION	1		4
		117	GIADA S.A.S. DI GARIGLIO GIAN MARCO		1	1
ECO-PUNTO N. 10 - sito in : Via Roma frone Istituto Rebuffo Totale				67	12	154
11	PIAZZA CAVOUR	5	CAMASSA DAVIDE	1		1
			CASERMA CARABINIERI		1	1
			INGLISA GIUSEPPE	1		3
		6	POSTE ITALIANE S.P.A.		1	1
		8	DAO GILETTA ANNA	1		1
		10	FASSI SPARTACO	1		2
		12	BARBERIS GIOVANNI BATTISTA		1	1
		14	ROSTAGNO MARIA	1		1
		16	GALLIANO FABRIZIO	1		4
		17	CENTRO SALUMI E CARNI DI COLMO CLAUDIA &		1	1
		19	LORENZETTO ROBERTO		1	1
			LORENZETTO ROBERTO MARIA	1		4
		21	COLLINO LEONELLA		1	1
		23	BORETTO FILIPPO	1		2
			FILIPPA ANDREINA MARIA		1	1
	PIAZZA SANTO STEFANO	1	MONETTI RAFFAELLA PANETTERIA		1	1
		2	CAMPRA EMANUELE	1		2
			CHIALE ROMANO	1		1
		3	BORETTO MARIA GIOVANNA	1		2
			CHIALE LODOVICA	1		1
			FORGIA ALFREDO LIVIO	1		1
	VIA BADARIOTTI	5	AIRAUDO CATERINA TELERIE		1	1
			BERTINETTO GIORGIO	1		3
	VIA CADUTI PER LA LIBERTA'	2	BURLONE PASQUALINA	1		4
			LEBBAN SALAH	1		6
			PASERO BARTOLOMEO	1		1
			PASERO GIUSEPPE BARTOLOMEO	1		1
			PASERO LUCIA	1		2
			VALLA ROSA ANNA	1		1
		3	EDICOLANDO DI VERONESE DENISE & C. SAS		1	1
		4	FREGA GIUSEPPINA	1		1
			PIZZERIA L'ANDINA		1	1
		7	TORO ASSICURAZIONI		1	1
		9	BUZZI MICHELANGELO STEFANO	1		1
		11	BADINO ALBERTO VITTORIO	1		2
			BALLARIN FRANCO	1		3
			MELLANO LORENZO	1		1
			PAMPIGLIONE ANDREA	1		1
			PENNINI SIMONE	1		1
		12	STUDIO MORABITO AVV. PIETRO		1	1
		13	BOLLATI ELDA	1		2
			CECOTTI DEBORAH	1		1
			PAVAN TIZIANO	1		2
		19	PAGLIERO MARINELLA FRANCESCA	1		1
			S.A.I.E.L. SNC IMPIANTI ELETTRICI		1	1
		21	CAMURATI CELESTE GIUSEPPE DOMENICO	1		4
		22	MONETTI CORRADO VINCENZO	1		3
			MONETTI PAOLO	1		3
		24	JUGLAIR PAUL	1		4

Progetto innovativo di gestione rifiuti Comune di Villafranca Piemonte

		25	SERRAVALLE DOMENICA	1		1
		28	BENEDETTO MARGHERITA MARIA	1		1
		29	MOTTURA CATTERINA DOMENICA	1		1
		30	ANTONINO ELISA	1		2
			CAPELLO ELIO	1		1
	VIA CONTI REBUFFO	2	BONETTO DOMENICA	1		4
			INDELLICATI ARCANGELO	1		3
			LYSA HALYNA PETRIVNA	1		1
			MONETTI CLAUDIO	1		3
			MONETTI ROSANGELA	1		1
			SALAMONE MASSIMO	1		4
		3	CHIALVA FRANCESCA	1		2
		5	GALFIONE GIANFRANCO	1		3
		6	CAPELLA MATTEO	1		1
			TORNIELLI EUGENIA	1		1
		17	AVALLE FRANCESCO	1		3
	VIA ROMA	1	BAR ROMA SNC DI GAIDO LUCIA E FILEPPO A.		1	1
		3	L'ARCOBALENO DI ISOARDI ANTONELLA		1	1
			PASERO GIUSEPPE BARTOLOMEO		1	1
		5	PAMPIGLIONE ANDREA (TABACCHERIA)		1	1
			STUDIO LEGALE GOBBI - CASTELLANI - BRUNO		1	1
		6	BALANGIONE GIANLUIGI	1		1
		9	BANCA CARIGE ITALIA S.P.A.		1	1
			VISCONTI MARCO	1		1
		14	C.M.C. SS	1		2
		16	MARENGO MICHELE	1		1
		20	EDERA DI NAGY BERNADETT		1	1
		22	MODA CAPELLI DI FERRERO FEDERICA		1	1
		23	LA BOTTEGA DELLE DELIZIE DI ROLLE' EMANU		1	1
		27	SUPERTINO MARIO	1		1
		28	BOLLO CATTERINA MADDALENA	1		1
		29	RISTORANTE IL PESCATORE DI LORENZETTO PA		1	1
		33	LORENZETTO GIANCARLO	1		1
	VIA SAN BERNARDINO	4	AIRAUDDO BARTOLOMEO	1		1
		5	COSTA VALENTINA	1		1
		8	ALLOATTI MARIA	1		2
		11	COLMO BARTOLOMEO	1		5
			D'AGOSTINO ANTONINO	1		2
		14	EUROMONTAGGI DI SENNA FREDIANO		1	1
			GIUSTETTO TIZIANA	1		3
		17	CAPELLO LUCIA ELENA	1		1
		22	ACCASTELLO GIUSEPPE	1		1
			MASTRIPPOLITO STEFANO	1		1
	VIA SAN FRANCESCO D'ASSISI	1	UNICREDIT SPA		1	1
		3	BOTTA MARIA VITTORIA	1		2
		5	MAGRA CAMANDONA CARLA	1		1
			NERI ROCCO	1		1
		6	OTTICA NUOVA DI DI LORENZO ANTIMO E C. S		1	1
		9	ELIA STEFANO	1		4
		10	BILLIA MARIA LUISA	1		1
		12	FORGIA (PROFUMERIA)		1	1
		18	FARMACIA BEILIS S.N.C.		1	1
		25	FUGIGLANDO GIOVANNA	1		2
			FUGIGLANDO PAOLO	1		2
		26	CARTOLIBRERIA 2000		1	1
		30	ALTOVINO ROCCO	1		2
			AMBROGIO MARCO	1		3

Progetto innovativo di gestione rifiuti Comune di Villafranca Piemonte

			BARRA DANIELE	1		1
			CARELLO LORENA	1		3
			CATANIA LUIGI	1		3
			CORRADO MIRELLA	1		2
			GROPPO PAOLO	1		1
			PRONINO BARTOLOMEO MICHELE	1		2
			PRONINO MARINA	1		1
			PRONINO MONICA	1		3
			VIGNOLO ANDREA	1		1
		32	COLLINO FLAVIO	1		5
			TEALDI CATTERINA	1		1
		34	ABBIGLIAMENTO ABBA` NICOLETTA		1	1
		36	ONORANZE FUNEBRI COLLINO RAFFAELE		1	1
ECO-PUNTO N. 11 - sito in : Via Caduti della Libertà Totale				87	32	171
12	STRADA CANTOGNO	1	TEALDI FRANCO	1		4
			TEALDI PIETRO	1		3
		2	MELONI ROBERTO	1		4
	STRADA CARDE`	1	INVERNIZZI GIUSEPPE CARLO	1		2
		2	BERTOLOTTOLEGGNO SRL		1	1
		3	INVERNIZZI PAOLA GIOVANNA	1		2
			INVERNIZZI VIRGINIA	1		3
		4	AMBROGIO LUIGINO	1		2
		5	CASTELLANO MARIA GRAZIA	1		2
		7	ABRATE GIOVANNI BATTISTA	1		2
		8	MAERO GIAMPIERO	1		4
		9	AL.BO.VI.S. DI BOSIO GIUSEPPE		1	1
			BOSIO GIUSEPPE LUIGI	1		6
	VIA DEI PESCATORI	1	AIRAUDO ADRIANO	1		3
		2	RUBINO VALERIO	1		1
	VIA IV NOVEMBRE	28	BORGOGNONE NELLA	1		1
		44	ALLASIA BARTOLOMEO LUIGI	1		1
		45	DESSI ROBERTO	1		3
		46	ROLLE` IRMA	1		1
		47	CHIRICO GIUSEPPE	1		2
		48	ALOI ANGELO	1		4
		50	ALOI LUIGI	1		3
		51	GHIONE MARIA	1		3
		53	PAIROTTO FILIPPO	1		3
		54	PARTITI BERNARDO	1		2
		55	DESSI PAOLO	1		4
		56	ALLIO DOMENICA	1		1
		57	OSELLA PAOLO	1		2
		58	SEGRE CLAUDIO	1		1
		60	CARRE` LUIGI ANTONIO	1		5
			CARRE` MASSIMO	1		1
			CARRE` MAURO	1		4
		62	JAT RAMAVTAR	1		1
			LINGUA GEMMA	1		2
		63	MONATERI DANIELE	1		1
		69	NICOLA GIANFRANCO	1		3
		71	AIRAUDO DOMENICA	1		2
		75	ROLLE` EMANUELA ANGELA	1		3
		79	GAMBINO RAFFAELE	1		1
		81	GRANERO SERGIO	1		2
		83	BARBERO DIEGO	1		4
		87	OSELLA PIERANGELO	1		2
		89	AIRAUDO GIANLUCA	1		4
		97	AUDERO FLORIANO TOMMASO ANTONIO	1		4
			FORGIA NADIA	1		2
		99	ALBERTENGO CATERINA	1		2
		101	PRONE ELVIO	1		1
		103	MARTINENGO FRANCESCO	1		2
		105	MILONE SALVATORE AGOSTINO	1		3
		107	MONETTI MARGHERITA	1		1
		109	DEGIOVANNI GIANLUCA	1		3

Progetto innovativo di gestione rifiuti Comune di Villafranca Piemonte

			FORGIA DOMENICO	1		2
		111	CAMPRA APOLLONIA LUCIA	1		1
		113	BARBERO FRANCESCA	1		1
		115	MONETTI ALDO	1		3
			MONETTI ALDO LUIGI		1	1
		117	DUVINA PIETRO GIOVANNI	1		3
			MASSIMINO PAOLO	1		4
		119	BIANCOTTO ALESSANDRO	1		4
		121	BARBERO FRANCESCO LORENZO	1		3
		123	VAGLIENGO ELIO	1		2
	VIA SABOTINO	1	MONCALVO SECONDINA	1		1
		2	BARBERO LIDIA	1		4
		3	DEGNI MICHELE	1		3
		4	CHIAVASSA MICHELE	1		2
			GUERCIO FRANCESCO	1		3
			SARDA ERIKA EUGENIA	1		3
		5	CAPELLINO MARIO	1		3
		6	COLMO DANILO	1		2
			COLMO RITA ANGELA	1		2
		7	SETTO NADIA, MARIA	1		3
		8	BOIERO MARIO	1		3
		10	VAGLIENGO CATERINA	1		1
		11	SETTO MARINA	1		2
	VIA XXV APRILE	1	COSTAMAGNA IVO ROBERTO FRANCO	1		2
		3	BROIERA RICCARDO	1		3
		4	BARBERIS ANDREA	1		3
		6	BALLARI MARIA	1		1
		10	EDILEMME DI MONETTI G. E F. SNC		1	1
			MONETTI GIOVANNI	1		3
		11	MONETTI GIULIO	1		4
		14	BERTOLOTTO GIORGIO	1		4
			ECO-PUNTO N. 12 - sito in : Via IV Novembre Totale	78	4	197
13	VIA BASTION VERDI	1	ALCIATO FRANCA	1		2
		3	FALCO TERESA	1		1
	VIA F.LLI MOTTURA	2	SIMONDI DIEGO		1	1
			SIMONDI DONATO	1		3
		3	CARBONE SILVIA	1		3
		6	BARBERO LIVIO	1		3
		9	MURRU PIETRO	1		2
		11	GHIANI WALTER	1		1
		12	MAURINO ENZO BATTISTA	1		2
			SCIOLOTTO GIOVANNI BATTISTA	1		2
		13	BOTTA GIACOMO	1		2
		16	GEUNA DOMENICO	1		1
		17	NICOLA PAOLO	1		4
		19	GAROFALO PAOLO	1		2
		21	MASCIA VIRGINIA	1		1
		22	CHIALE GIUSEPPE	1		1
		23	GAETA MATTEO	1		2
			GIORDANO GENNARO	1		4
			ROLLE' MARGHERITA	1		2
		25	ARTE E STILE ACCONCIATURE SNC DI ALCIATO		1	1
		30	BRUNETTO CALOGERO	1		4
		32	PRONE EMANUELE	1		2
	VIA IV NOVEMBRE	2	MARCHISONE DOMENICO	1		3
		3	DELTA PUBBLICITA'		1	1
		4	ABELLO MARGHERITA	1		1
		7	BARBERO DOMENICO	1		2
		8	FLOREA ILEANA	1		1
			MINA MICHELE MARIO	1		1
		10	MINA DOMENICO	1		2
			ROSSI STEFANO	1		1
		31	BUNCAN NORBERT DAN	1		2
	VIA SANTISSIMA ANNUNZIATA	33	ALLASIA GIUSEPPINA	1		1

Progetto innovativo di gestione rifiuti Comune di Villafranca Piemonte

		35	GILLI BERNARDINO GIORGIO	1		3
		40	BELTRAMINO SILVIA	1		2
		45	OSELLA FRANCESCO	1		3
		46	DUVINA DANIELA	1		3
			DUVINA MAURO	1		2
	VIA TRENTO	1	MORETTO MASSIMO	1		4
		3	DATTA CARLA	1		1
		4	PICCIONE VINCENZA	1		1
		5	BERRA MAURO	1		3
		7	QUARANTA MARGHERITA	1		1
		8	VAGLIENTI GASPARE	1		2
			VAGLIENTI GIANNI	1		4
		9	DELLINO CATERINA	1		1
		10	FERRERO CHIARA	1		2
		12	MADRAOUI ZAKIA	1		1
		25	VIRANO LODOVICO	1		2
	VIA TRIESTE	0	VIGNOLO MARCO	1		1
		2	CASTO CORRADO EMANUEL	1		2
			ELIA MARINA	1		3
			MANCA GIANCARLO	1		3
			ZEDDA LARA FARIDA	1		2
		3	BIANCA LUCA	1		4
		4	FORGIA SIMONE PIETRO	1		1
		6	ROSSO BENVENUTA ANGELA	1		2
		7	SORASIO ANTONINO	1		2
		8	DECOLOMBI MANUEL SILVANO	1		4
		9	MAGNANI GIANCARLO	1		1
		10	BOSIO BARTOLOMEO	1		3
		15	BORDABOSSANA CLAUDIA	1		1
		16	BARAVALLE CHIAFFREDO	1		2
	VIA VALZANIA	20	ROSTAGNO GIUSEPPE	1		1
		23	MOTTURA GRAZIANA	1		2
		27	PANERO GIUSEPPE	1		4
		30	MONETTI FRANCESCO	1		2
		31	ROLLE' LUCA	1		2
		32	MONETTI GIULIO CESARE	1		1
		36	FENOGLIO MARIO	1		1
ECO-PUNTO N. 13 - sito in : Via Fratelli Mottura Totale				66	3	137
14	PIAZZA S.S. ANNUNZIATA	1	MARLETTO GIOVANNI	1		3
		3	BURELLO CARLO	1		4
			ZANOTTI HERMES	1		2
	VIA BADARIOTTI	7	BARGIANO ANTONIETTA	1		1
			POSSETTO CLAUDIO	1		2
		15	AIMAR ELISABETTA MIRIAM LIBERA	1		1
			REINALDI CATERINA MARINA	1		1
	VIA CONTI REBUFFO	4	PERETTI ONORATO	1		1
		12	CUSSINO DELFINA	1		1
		15	COLMO GIOVANNI BATTISTA	1		1
		16	RISPOLI MARIA CRISTINA	1		4
	VIA DON ROPOLO	2	PARTITI MICHELINA	1		1
		3	CALDO DOMENICO NATALINO	1		2
		5	BARAVALLE DOMENICO	1		2
		7	BARAVALLE GIUSEPPE	1		1
		8	TARANZANO PATRIZIA	1		2
			TREVI AUTOMAZIONI DI ABBA` E PERLO SNC		1	1
		9	DELLINO MARIA	1		1
		13	DUTTO ORIETTA	1		2
		14	BARRA UGO LUIGI GIOVANNI	1		4
			PULEDDA GIOVANNI	1		4
			SERRA ANTONIO GAVINO	1		5
		15	GALLO GIOVANNI	1		4
		20	FILEPPO ANTONIO	1		3
		22	DELLA FIORA ANNA	1		1
	VIA PLAZZA	4	LIGUSTRI LUISELLA	1		1
			LIGUSTRI MATTEO	1		2
	VIA ROMA	36	PISSANCHI ANNA MARIA	1		2

Progetto innovativo di gestione rifiuti Comune di Villafranca Piemonte

		38	ROSSO GIUSEPPE	1		1
		39	GIONCO RITA	1		1
			MELLANO FRANCESCO SPIRITO	1		2
		42	CALZATURE LIGUSTRI DI LIGUSTRI MATTEO &		1	1
		43	BANCHIO GIUSEPPE	1		2
			BECCHERO LUCIANA	1		3
			CITTADINO ANGELA	1		1
			LANZAVECCHIA GIOVANNA	1		1
		45	QUALITA' E GUSTO DI GILLI BERNARDINO E R		1	1
		46	A.ESSE.PI. CARNI SRL		1	1
			AIRAUDO GIOVANNI BATTISTA	1		3
			MENGOZZI SIMONA (STUDIO VETERINARIO)		1	1
			STUDIO TODARO SRL		1	1
		48	FORGIA NADIA (NEGOZIO FIORI)		1	1
		49	BANCA DI CREDITO COOPERATIVO DI CHERASCO		1	1
		59	DUVINA DANIELA		1	1
		61	COMBA MADDALENA	1		1
	VIA SANTISSIMA ANNUNZIATA	3	AMICO GERARDO	1		1
			MISITI ANDREA	1		1
			SCIOLOTTO GIOVANNI BATTISTA	1		2
		14	GILI LUCIA	1		1
			PICCOLELLA LEONARDO	1		1
		15	PANSA CLAUDIO	1		3
		16	BARBE' MARILENA	1		1
			ROSTAGNO CATTERINA	1		1
		20	GAETA PALMIRA	1		1
			MAERO CATERINA	1		1
		21	IL CENTRO DEL PESCE DI BADINO DOMENICO E		1	1
		24	MILANESIO DOMENICO	1		2
		25	GIGLIO DOMENICO	1		2
		26	PAVAN ANTONELLO	1		1
		31	SCIOLOTTO MARIA TERESA	1		4
		32	AIRAUDO GIOVANNI BATTISTA	1		2
	VIA VALZANIA	3	IORIO GIACOMO	1		2
		4	BONAMICO PIETRO	1		2
		5	FORGIA MARIO	1		4
		6	CENTRO GINNICO		1	1
		7	BARBERIS ROMANA ANGELA	1		1
			CENTO ANTONIETTA	1		1
			CUCIUFFO GIUSEPPE	1		3
		9	CAMISASSI EZIO FRANCO		1	1
		10	TUNINETTO TERESA	1		1
		13	VIGNOLO GIANFRANCO	1		3
		14	REDAVID MATTEO	1		1
		17	COLLINO DANILO	1		1
		19	BARBERO FRANCESCA	1		2
ECO-PUNTO N. 14 - sito in : Via Ropolo chiesa Totale				62	12	118
15	VIA BASTION VERDI	5	PRONE BARTOLOMEO GIUSEPPE	1		2
		6	PERETTI MADDALENA	1		1
		7	ANDREIS ORNELLA MARIA TERESA	1		3
			ELIA CATTERINA	1		1
		8	BORDABOSSANA MATTEO	1		2
			GALFIONE CATERINA GIOVANNA	1		2
		9	SERRAVALLE MARIA	1		1
		10	CULASSO BRUNO	1		2
			VALLERO ERNESTA	1		1
		12	BORDABOSSANA ANNA	1		4
		13	TINIVELLA CATERINA	1		1
		14	CHIAVASSA ANTONIO	1		3
		16	CASALE MARIO	1		3
	VIA CONTI REBUFFO	20	BRESCI FABIO	1		1
			EDILPO DI BRESCI ANTONIO & C.		1	1

Progetto innovativo di gestione rifiuti Comune di Villafranca Piemonte

		22	CHIALE MADDALENA COSTANZA MARGHERITA	1		1
		23	BONO CATERINA	1		1
		24	COLMO GABRIELE	1		2
		27	STOBBIA GIULIO	1		1
		30	BROSSA GIUSEPPE	1		1
			SORASSO MARINA	1		1
		32	AIMAR MASSIMO	1		5
		33	CINARDO MASSIMO CARMELO	1		4
		34	EDIL JOLLY DI ROLLE' CRISTIANO		1	1
			ROLLE' CRISTIANO	1		2
			ROLLE' MAURIZIO	1		4
		35	CENTO ANTONIO DOMENICO	1		4
		37	DURANDO PASQUALINA	1		1
		39	BARBERO MARIA	1		1
			CASARI LUCIANO	1		2
			ROVETTO STEFANO	1		1
		43	PARTITI ANNA CATERINA	1		1
		45	VIGNOLO PIETRO	1		2
		47	ELIA FABRIZIO	1		1
			MAERO VALENTINA	1		1
	VIA IV NOVEMBRE	18	BERTOLA LUCIA	1		1
	VIA PASUBIO	1	BERTINETTI LIVIO	1		2
		3	CASELLI CUNEGONDA	1		1
		4	BIESTRO GIUSEPPINA	1		1
		5	BARALE ANNA MARIA	1		1
			CHIABRANDO SILVANO	1		4
			HOYER PETER ARWED RICHARD	1		1
			TOMATIS BRUNO	1		1
		6	MARGARIA DOMENICA	1		1
		8	BERTINETTI LAURA	1		3
		10	COLMO VINCENZO	1		2
		12	CAVALLARO GIUSEPPE BRUNO	1		4
		14	CARDELLINO TOMMASO	1		2
	VIA ROSSA MICHELE	1	ASTEGGIANO MADDALENA	1		1
			BOLLATI MICHELE AGOSTINO	1		2
			RIBA GRAZIELLA MARGHERITA	1		2
			TUNINETTO VITTORIA	1		1
		5	BORGHESE BERNARDO	1		3
			DEPETRIS CARLA	1		1
			FORGIA PAOLO	1		1
			MARANGI MATTEO	1		2
	VIA STEFANO GRANDE	1	AIRAUDO MARIO	1		2
			RAVETTO DANILLO	1		4
		3	SELVAGGIO MICHELE	1		4
		7	BONANSONE ANNA	1		1
		(vuoto)	AIRAUDO FEDERICO	1		2
		27	DE LUCA SANTINA	1		1
		29	DALLA MARIGA LINO	1		1
		33	CASTELLANO GIOVANNI BATTISTA	1		2
		35	VIGNOLO CATERINA	1		1
		39	CAPELLINO BRUNO GIUSEPPE	1		2
		43	PELLEGRINO EUGENIA	1		1
			PORRETTA CARMELA	1		4
	VIA TRIESTE	1	PAUTASSO STEFANIA	1		1
		11	BECCHERO MARGHERITA	1		1
		12	BALSAMO FRANCESCO PAOLO	1		1
		17	AIRAUDO DOMENICO	1		2
		18	MELLICA FRANCO NICOLA	1		3
			ROLLE' MARIA SECONDA	1		1
		19	DI MAIO FRANCESCO PAOLO	1		2
		22	CAVIGLIASSO DEBORA CATERINA	1		4
		23	PERASSI ANTONIO	1		2
			PERASSI DORINA	1		4
		26	DELLAGAREN VITTORIO	1		3
		28	COSTERO ALESSANDRO	1		2
		29	BORGOGNO GIOVANNI	1		2

Progetto innovativo di gestione rifiuti Comune di Villafranca Piemonte

		30	FORGIA ANDREA	1		4
		31	GHIONE GIUSEPPE	1		1
		33	MARTINI LORENZINA ELSA	1		1
		34	GALLO DONATA	1		1
		36	BORETTO FRANCO	1		3
			FORGIA SIMONE GIUSEPPE	1		2
			ROSSO LUCIANO	1		3
		41	CAVIGLIASSO GIACOMO	1		2
		45	CALAMIA ROBERTO	1		1
			DE LEO ANDREA	1		1
			FORGIA BARTOLOMEO ALFREDO	1		2
			GALOTA DAVIDE MOSE'	1		1
			PETRISOR ADRIAN	1		4
ECO-PUNTO N. 15 - sito in : Via Pasubio ang. Via Bastioni Verdi Totale				92	2	199
16	VIA ANTONIO CAMPRA	2	FORGIA ANDREA OSCAR PAOLO	1		3
			FORGIA BARBARA	1		2
		3	BARGIANO MARCO	1		4
			FRAIRE MARCELLA	1		3
			PEIRETTI STEFANO	1		1
		4	BERTINETTO LUIGI EMANUELE	1		4
		5	BORGOGNONE ANGELA	1		2
			GERVASIO GIOVANNI	1		4
			ORLOTTI PIETRO	1		4
			SORASIO MARCELLA	1		4
			TIBALDO CLAUDIA	1		3
		6	BARBERO DOMENICO	1		1
		7	TUNINETTO MASSIMO	1		2
		8	CARBONE DIEGO	1		4
			ELIA CUGINI DI ELIA B.G. SNC		1	1
			ELIA GIOVANNI BATTISTA	1		3
			QUARANTA MARIA	1		2
		12	IOSA MICHELANTONIO	1		6
	VIA BELVEDERE	1	FENU ANTONIO	1		3
			FRANDINO ANGELA	1		1
			GANDOLFO SIMONA	1		1
			IULIANI STEFANIA	1		2
			MOTTURA MARIATERESA	1		1
			NARCISI VINCENZO	1		4
		2	ATZORI ANTONELLA	1		1
			BARBETTA MICHELE DOMENICO	1		2
			BORGNA PASQUALINA	1		2
			LUCIANO CARLA	1		2
			MULATERO ELVIRA CARLA	1		2
			RAVANI CLAUDIO	1		1
			SZEOCS TIBOR	1		2
			VALLONE LORENZO	1		4
		3	IGBINEDION JULIET	1		4
			NEGRUSERI IONEL	1		2
		4	ALBIDUCCI ALBERTO	1		1
			BLANARU LILIA	1		4
			CORRADO GIUSEPPE ANTONIO	1		3
			EINAUDI MASSIMO	1		4
			FUTAH MILOUD	1		4
			GALVAN TIZIANA	1		1
			NOTA MARIA	1		1
			RUTIGLIANO NICOLA	1		3
	VIA STEFANO GRANDE	1	AIRAUDO IMELDA GIOVANNA	1		1
		3	CACIOPPO PIETRO	1		4
			DESSI FRANCA	1		3
			GRANERO CARLOS	1		3
			SIMON PETRU	1		4
			VALENTINO ADRIANA		1	1
		5	CAMPRA MARCO	1		3
			CAMPRA SERGIO	1		4
		6	BORDONE GIUSEPPINA	1		2
			FERRERO SOFIA	1		2
		7	FERRERO ALESSANDRO	1		5

Progetto innovativo di gestione rifiuti Comune di Villafranca Piemonte

			RUFFA CARLA LUIGINA	1		1
		8	PIFFERI CRISTINA	1		4
		9	MESSA AURELIO	1		1
			NOTA SILVIO AUGUSTO	1		1
		10	ALLASIA MARCO	1		4
		11	BORDESE CATERINA AGNESE	1		1
		12	FOSSAT MARIA CRISTINA	1		3
			VASCHETTO GIOVANNA	1		2
		14	GALLO DARIO	1		2
		16	CONIGLIO MARGHERITA	1		2
			TRECASTAGNE ROBERTO	1		4
		18	BARGIANO PIER ANGELO	1		3
			RONCHETTI IVANO PIERGIANNI	1		3
			SCIBILIA ALDO	1		3
		20	ISOARDI PIERO	1		5
			TESTA GIOVANNA	1		1
		22	DEMARIA LUCIA	1		1
ECO-PUNTO N. 16 - sito in : Via Belvedere prima del n. civico 2 Totale				68	2	179
17	STRADA BASSE	1	BARALE MARIA GIUSEPPINA	1		1
			TEALDI AGOSTINO	1		4
		2	CONTE CATERINA	1		1
		3	CASTAGNO BARTOLOMEO	1		4
			MAURINO MANUELA	1		4
		5	DEZZANI CARLO	1		2
		6	CHINO ANGELA	1		3
			DECOLOMBI ELSA	1		4
		7	VASCHETTO MARGHERITA	1		3
		8	ELIA ERNESTO BARTOLOMEO	1		2
			ELIA SEVERINO ANTONIO	1		3
			PARTITI ANDREA	1		6
		9	PARTITI RENATO	1		4
		10	BLANGERO MARIA ANNA	1		3
		13	OFFICINA MECCANICA PARTITI DI PARTITI EN		1	1
		107	BADINO MARCO	1		5
	VIA ANTONIO CAMPRA	5	TUNINETTO EDDI	1		4
		10	PRONINO GIORGIO	1		3
		11	ALCIATO MADDALENA DOMENICA	1		1
		13	DEPETRIS ROMANA	1		1
		14	FISSORE LUCA	1		3
			LUCIANO GIUSEPPE	1		3
			LUMELLO ORNELLA	1		3
			SANSALONE GIUSEPPE	1		3
			TEPPA GIUSEPPE ANGELO	1		1
		15	BAUDRACCO ENRICO GIOVANNI	1		1
		16	SERRAVALLE RENATO	1		2
		17	TEALDI CHIAFFREDO	1		4
			TEALDI MATTEO	1		1
		18	GIORDANO BRUNO	1		3
	VIA BELVEDERE	3	BRUNO ATTILIO	1		1
			DELL'OGGIO ANTONIO	1		4
			MANFREDA SAVERIO	1		2
			MARIETTA ALEINA ELDA	1		1
			MIHALESCU ANASTASIA	1		3
			TRUCCO GIUSEPPINA	1		1
		5	AVALLE IOLANDA	1		3
			BOLLATI SABINA	1		2
			MANCA PIER GIUSEPPE	1		1
			MILONE ANDREA ENRICO	1		1
			MURTAS MASSIMO	1		3
			NASTASE FLORIN	1		6
			OROSAN NELI	1		3
		6	ALOI SERAFINO	1		3
			BORDABOSSANA GIACOMO	1		2
			DE NATALE ERNESTO	1		4
			LUMELLO GASPARE MARIO	1		3
			MIRON CONSTANTIN MITICA	1		4
			PLATON AURORA	1		2

Progetto innovativo di gestione rifiuti Comune di Villafranca Piemonte

			VIGNA ANGELO	1		2
	VIA TRIESTE	2	FAVARO MARIA BRUNA	1		1
		40	ISOARDI GIUSEPPE	1		2
			TURINA CLAUDIO	1		5
		42	TEALDI MARIO	1		2
		44	TEALDI NICOLA	1		1
		45	BALTARIU FLORIN-BOGDAN	1		2
			CERUTTI PATRIZIA	1		5
			FORGIA ORSOLA DANIELA	1		3
			SINGH PRITAM	1		4
		46	TEALDI GRAZIA	1		2
			TEALDI PIETRO	1		2
		47	DE LEO LUIGI	1		2
		48	CARDELLINO EZIO	1		1
		49	ALCIATO GIUSEPPE GIOVANNI	1		3
			LADARU FLORIN	1		2
		51	ALCIATO PIERINO	1		2
		53	BARRA PAOLA	1		1
			DEBENEDETTO MARIO	1		2
			FORGIA MARCO	1		1
			OSELLA RENATO	1		2
		54	COLLA LIDIA	1		3
		55	BRUNO ENRICO	1		2
			CAPELLO MARCO	1		4
			CIULLO MANOLA	1		4
			SALOMONE IGNAZIO	1		2
		57	LUCIANO MARIO	1		2
		59	BADINO DOMENICO GIOVANNI	1		5
		60	CASTAGNO ANNA MARIA	1		2
	ECO-PUNTO N. 17 - sito in : Via Belvedere fronte civico numero 5 Totale			77	1	202
18	CORSO WUILLERMIN	13	BELFORTE PIER GIORGIO	1		3
		15	TEALDI BATTISTA GIOVANNI	1		2
			TEALDI BRUNA	1		3
		16	MIGNOLA DOMENICO	1		1
		18	BAINOTTI BARTOLOMEO	1		1
		19	AIRAUDO TOMMASO PIERINO	1		2
			GONELLA VALERIA	1		1
			SORASIO MARIA MADDALENA	1		1
		20	FORGIA MARGHERITA	1		3
		21	BARAVALLE ANTONIO	1		4
		22	CALANDRA GABRIELLA	1		2
		24	SCUNGIO DOMENICO	1		5
		26	COSTANTINO ASSUNTA	1		1
			RUFFINO GIUSEPPE	1		4
		28	ROGGERO MICHELE	1		2
		30	ROGGERO ANDREA		1	1
		32	ROGGERO ANDREA	1		3
		34	CEFFA GIOVANNA	1		1
			DUVINA VALTER	1		4
			MONETTI MARISA ADELE	1		2
		36	ROLFO MARCELLO MICHELE	1		3
			ROLFO STEFANO	1		4
		38	ALCIATO TERESA	1		1
			BERTELLO ANTONIA	1		1
			BROIERA REMO	1		2
			CAPPA ALDO	1		1
			MINA DOMENICO	1		3
			PERETTI BARTOLOMEO	1		2
			ROSA LORENZA	1		1
			ROSTAGNO GIAN CESARE	1		2
			RUFFINO CESARE ANTONIO	1		3
			SCARAFIA IMERIO	1		2
			VRINCEANU DUMITRU CRISTIAN	1		4
		40	SCARAFIA GIUSEPPE	1		2
	REGIONE CIMITERO	1	SETTO PAOLA	1		3
	STRADA CANDELLINO	1	AINNOUSS ABDELHAK	1		4
		2	FORGIA MARGHERITA	1		2
			MINA BEATRICE	1		1
		3	CAMPRA MARIA GIOVANNA	1		1

Progetto innovativo di gestione rifiuti Comune di Villafranca Piemonte

			MONETTI ELENA	1		5
		4	GRANDE GIOVANNI BATTISTA FRANCESCO	1		3
			GRANDE LUCA	1		2
		5	MAGNANO MICHELE	1		2
		7	MARCELINO CATTERINA	1		1
		8	MASOTTI PIER ANTONIO	1		2
		9	BADINO CARLA FRANCESCA VITTORIA	1		4
			FILEPPO BARTOLOMEO	1		4
		13	COTTI ENZO	1		2
		15	MARINELLI NICOLO'	1		2
	STRADA CAVOUR	1	ADAMINI AMALIA	1		2
			ANDREIS GIORGIO	1		2
			CAVAGNERO MICHELINO DOMENICO	1		2
			GARBARINO CHIAFFREDO	1		2
			GIUSTETTO MARCO	1		3
			GIUSTETTO FRANCO	1		3
			LA BELLA VINCENZO	1		2
			MICHELLINO FRANCO	1		5
			PASCARIU GHEORGHE	1		4
			PICHETTO EMMA	1		2
			VACCA ALESSANDRO	1		4
		2	GOMBA DOMENICA	1		1
		3	MARRUNCHEDDU SALVATORE	1		4
		4	BERTORELLO ANNA MARIA ELISABETTA	1		3
			LORENZETTO GIOVANNI MATTEO	1		2
		5	BLENCIO ROBERTA	1		1
			BONSIGNORE GIUSEPPE	1		5
			BOVOLENTA MARIO	1		2
			COMBA CARLO	1		2
			GIGLIO MARGHERITA	1		1
			MUNI' CONCETTA	1		4
			OTTAIANO MAURO	1		2
			REDAVID MARIO	1		2
			SALMASO RENATO	1		2
			TEALDI GIUSEPPE	1		2
			VIGNOLO GABRIELLA	1		2
		6	LOSANO GIOVANNI	1		2
		7	LA SPINA FORTUNATO MARIA	1		2
			MINA LORENA	1		4
			TESTA ROSARIA	1		1
		8	MARRA GIUSEPPE	1		1
		9	AIMARETTI SPA INDUSTRIA SALUMI		1	1
		10	FEMIA VINCENZA	1		2
		20	BOERU ION	1		3
	STRADA CIRCONVALLAZIONE	31	BRONE ANTONIO	1		4
			SISTEMA AMBIENTE S.R.L.		1	1
		33	BADINO ANDREA	1		6
			L'AGRARIA S.R.L.		1	1
		34	ROVETTO SRL		1	1
		139	CENTRO CALOR SRL		1	1
		(vuoto)	ADRENALINA DI CAMUSSO ELIO & C. S.N.C.		1	1
	VIA BRIGATA ALPINA TAURINENSE	1	DIMAR SPA		1	1
ECO-PUNTO N. 18 - sito in : C.so Wuillermin - Cascina Scarafia Totale				83	8	205
19	VIA BAIARDO	3	MOTTURA ANNA MARIA	1		1
		4	FEULA LOREDANA	1		5
		5	FRACCON DEVIO	1		3
	VIA CESARE BATTISTI	2	BRAZZELLI ILEANA	1		2
			NARRACCI ELISA	1		2
			PARESin VALERIO	1		1
		8	SANFILIPPO GIUSEPPE	1		3
		10	GRIBAUDO BARTOLOMEO	1		2

Progetto innovativo di gestione rifiuti Comune di Villafranca Piemonte

		12	GHIGO ALBERTO GIUSEPPE	1		3
	VIA MATTEOTTI	5	SCIBILIA DAVIDE	1		1
			SENNA FREDIANO	1		2
		10	STUDIO MEDICO QUAGLIA IRENE ANNA		1	1
		15	GARIGLIO CATERINA	1		1
		18	DELLAGAREN GUGLIELMO BRUNO	1		1
		21	DI LEONARDO GUIDO	1		2
			PIZZERIA STELLA D'ORO DI DI LEONARDO GUI		1	1
		30	BUZZI DOMENICO	1		1
		36	MARTINO CORRADO		1	1
		37	BUZZI RAFFAELLA	1		1
			CHIALVO ROSINA	1		1
		40	GIANNONE MONICA	1		4
		48	TAULLI GIOVANNI	1		2
			TAULLI SANTO	1		2
		49	AIMARETTI MARIO	1		1
			CASSETTA LUIGI UMBERTO	1		4
			GRIFFA LILIANA	1		1
			SILVESTRO LUCIA	1		1
			TODARO ROSA ANNA	1		1
		50	CARDALANA SALVATORE	1		4
		51	ELIA FERDINANDO	1		2
		56	ALESSIO PAOLO GIUSEPPE	1		1
		60	RIVOIRA PIERANGELO	1		2
	VIA NAVAROLI	1	BEUCCI RENATO	1		3
		2	BERTELLO PAOLO	1		3
		5	AUDISIO FLAVIO	1		1
			ELIA MICHELE	1		3
			GENRE ANNA MARIA	1		1
			MASTROMARTINO FELICE	1		1
			SPERTINO LUCIA	1		1
		8	BERTERO DOMENICO	1		3
		9	RACCA BRUNO	1		3
		11	BONAIUTO GIUSEPPE	1		1
			ROMANO MARIA	1		1
		12	DEMARIA LIDIA	1		1
			ZUCCHI DUILIO LUIGI	1		3
		14	COSTAMAGNA VITTORIA	1		2
		18	ROSSO GIACOMO	1		2
		20	PERONCINI GIULIO	1		2
		22	CAPPA ROBERTO	1		4
			PERONCINI MARCO	1		1
		24	DEMICHELI GIO` BATTISTA	1		3
		28	PARTYKA RYSZARD	1		3
		30	ONUTU PAUL SILVIO	1		2
			SIGNA EMMA	1		1
		32	CHIRIAC VALENTIN	1		3
		34	PEIROTTI ELIO	1		4
		44	CHIAVASSA ANGELO	1		4
			CHIAVASSA BARTOLOMEO	1		2
			LOVERA MARIA TERESA	1		3
		46	MONETTI MARGHERITA	1		2
	VIA SAN FRANCESCO D'ASSISI	64	GIUSTETTO PIERLUIGI		1	1
		66	DESSI MASSIMINO	1		2
			QUAGLIA IRENE ANNA	1		1
		68	FERNANDEZ GARCIA ARACELI		1	1
			ECO-PUNTO N. 19 - sito in : Via Matteotti ang. Via Novaroli Totale	59	5	123
20	VIA GALLIANO	1	VERONESE DENISE	1		2
			VERONESE GRAZIANO	1		2
		4	AVRAMO ANTONELLO	1		4
			CERRATO ROBERTO	1		5
		8	GALFIONE GIUSEPPE FRANCESCO	1		2
		10	GERVASIO GERARDO	1		1
		11	MORELLATO DANIELA RITA	1		2

Progetto innovativo di gestione rifiuti Comune di Villafranca Piemonte

		13	PICCOLELLA GIUSEPPE	1		3
		15	DEMARIA MARGHERITA	1		1
		16	BARBERO MARIANO COSTANZO	1		3
			BARBERO MARIANO SNC DI BARBERO C. E A.		1	1
		18	LENTA MICHELE	1		2
		33	FORESTIERO ALBERTO	1		3
	VIA MONS. REYNAUD	2	GIULIANO FRANCO	1		4
		4	MOTTURA GIORGIO	1		2
		10	FRISANO DIONIGI	1		4
		12	LANZETTI ERNESTO GIOVANNI	1		1
		14	HAMOUCI MOHAMED	1		5
		16	BRUSA VALTER	1		1
		22	SERENO ELSA	1		1
	VIA MONS. RONCO	6	BERTOLOTTO VINCENZO	1		2
		7	ROSSO AGOSTINO BARTOLOMEO	1		3
		8	MANCUSO GIUSEPPE	1		5
		9	FASSI LUIGI	1		3
			MARCHISIO ALDO GIUSEPPE	1		2
		10	DANNA MARIA	1		1
		11	BELFORTE GIANFRANCO	1		3
		12	CANALIS ANDREANO	1		1
		14	TARANZANO SERENA	1		1
		15	MARCHISIO ANDREA GIUSEPPE	1		2
		16	BALLARINO MARIA CATTERINA	1		1
			BERTONE LUCIA	1		1
		17	MARCHISIO BRUNO	1		3
		19	BIANCOTTO FRANCESCO	1		2
		20	ROLFO PIETRO	1		2
		22	ALOI SALVATORE	1		3
		23	GALLO ROSA MARIA	1		1
		25	TORO ANGELO	1		3
		26	CAVANNA GIUSEPPINA	1		2
			SAGREDO PAOLA	1		2
		27	CAVADORE TOMMASO	1		4
			RUBBI MASSIMO	1		3
		28	ASL TO3		1	1
		31	ALLASIA LUISA	1		1
		33	DRUETTA MASSIMO	1		3
	VIA PRINCIPI DI VILLAFRANCA	1	ALLISONE GIORGINA	1		1
			BUFFO CLAUDIA	1		3
	VIA SAN SEBASTIANO	2	MAROCCO BORDIN MARCO	1		1
			ROBASTO ANNA MADDALENA (VERDEVALLE)		1	1
		14	ANZELMO MARIA	1		2
		16	AIMARETTI MARIA GIOVANNA	1		1
		20	TEALDI ANNA MARIA PANETTERIA		1	1
		22	ALLASIA GUGLIELMO DOMENICO	1		2
		26	BARGIANO SERGIO	1		2
		32	CAFFARO MARIO	1		1
			CARETTO REMO	1		2
			DE LEO ADELAIDE	1		4
			FALCO MARGHERITA FRANCESCA	1		2
			TRAPANI CONCETTA	1		3
		33	VIVALDA AGNESE	1		1
		39	AIMARETTI MADDALENA	1		2
			BARRA MARIA MADDALENA	1		1
			BARRA MAURO	1		3
		41	MARTINI MICHELE GIOVANNI	1		5
		42	MANTOAN LIVIANO	1		3
		43	DI MAIO GRAZIANO	1		3
			FRIGO MICHELE	1		3
		44	CRAVERO GIUSEPPE E C SAS		1	1
			TRUCCO ROSALIA	1		1
		45	COLLINO LINO	1		1
		47	RIGNANESE DAMIANO MICHELE	1		4
		51	FERRERO DAVIDE	1		3

Progetto innovativo di gestione rifiuti Comune di Villafranca Piemonte

			MANAVELLA GIOVANNI BATTISTA	1		2
ECO-PUNTO N. 20 - sito in : Via San Sebastiano presso ex Oratorio e Ambulatorio Totale				68	5	158
21	PIAZZA SANTA MARIA MADDALENA	1	LUCIANO ANNA MARIA GASTRONOMIA		1	1
		3	STUDIO GEOM. ASSOC.TRA PROF. ZUCCHI SELV		1	1
		4	BARATTERO VIRGINIA	1		2
			GALLIZZI STEFANIA	1		1
			TITRE SRL		1	1
		5	BARBETTA GIAN LUCA	1		3
			CAPELLO GIUSEPPE	1		1
			FC IMMOBILIARE S.A.S.		1	1
		7	LEONE ROCCO	1		5
			SCAPPATURA MARIA	1		1
		9	ASTEGIANO CLAUDIO	1		3
			MUSSO LUIGIA	1		1
		10	ROCCHIA FRANCO	1		2
		11	RACCA SUSANNA		1	1
		13	FARINA ALESSIO	1		3
			FARINA GIOVANNA	1		2
			ROMA ELSA NEREIDE	1		1
		17	S.E.A. KAFE' SNC DI SCANNICCHIO ANTONIET		1	1
		18	POSSETTO CLAUDIO		1	1
		20	GIUNTA SALVATORE BENEDETTO	1		2
			RINAUDO MADDALENA	1		1
			SACCHETTO DAVIDE	1		1
		21	TIRO GIUSEPPE		1	1
		24	DAN GAROFITA	1		2
		25	VIGLIETTA GIOVANNI	1		2
		26	FOREVER YOUNG		1	1
		29	GALLO MAURIZIO ALESSANDRO	1		1
	VIA AMENDOLA	1	CASTAGNO LAURA MARIA	1		3
		4	TUDOR CORNEL	1		1
	VIA GARNERY	1	ROVETTO ANNA MARIA	1		2
		4	CHIALVO SEBASTIANO	1		5
		9	GALFIONE MARGHERITA	1		2
		12	DEMARIA DOMENICA	1		1
		14	MASSIMINO MARIA ANGELA	1		2
		15	FLUTUR VASILE	1		4
			LANZONI RITA	1		1
		16	MOTTURA MASSIMO	1		3
		18	BONINO ROMANO	1		3
		19	TOUNSI OMAR	1		1
			ZARA MASSIMO	1		1
		20	BORGOGNO ALBERTO	1		5
		21	SCARAFIA ANTONIO	1		2
		22	COGNO FRANCESCO BARTOLOMEO	1		2
		25	BERTAGGIA PATRIZIO	1		3
			PRONINO CESARE	1		2
	VIA LEO LANFRANCO	2	ALLEGRA CLAUDIO SANTE	1		1
			IKPONMWOSA OSAYAMEN	1		2
			MARINO DOMENICO	1		1
		6	ADAMINI ALESSANDRO LINO	1		5
			CRISTINO GIAN CARLO GIACOMO	1		4
			MALNA MIRCEA IONUT	1		3
			MANIACI DOMENICO	1		2
			MASSARO LUIGI	1		2
			REITANO ROBERTO	1		1
			TESTA GIUSEPPINA	1		1
		8	CASTELLANO CLAUDIO	1		1
			MARINO MARIA TERESA	1		1
	VIA SAN SEBASTIANO	1	PAPPALARDO GIANFRANCO	1		2
			SCORDIA CLAUDIO	1		2
			TODARO MARIO	1		2
		2	BARAVALLE BEATRICE	1		1
			BELLINO FRANCA	1		1
			DESSI DAVIDE	1		4

Progetto innovativo di gestione rifiuti Comune di Villafranca Piemonte

			GIANNONE FRANCESCO	1		3
			PAMPIGLIONE CASIMIRO DOMENICO	1		2
			PIPINO ELIO	1		2
			PIPINO LUCIA MARGHERITA		1	1
			STUDIO GEOM.MARTINI ASSOCIAZ.		1	1
		8	VOTTERO MARIATERESA	1		1
		13	PICOTTO DOMENICA	1		1
		21	BAUDINO BESSONE NEVA ANGELA	1		1
		23	CHIOLA PIER GIACOMO	1		1
		25	CHIOLA PIER GIACOMO		1	1
		26	BARGIANO SERGIO		1	1
		27	BALLISAI VITO	1		3
ECO-PUNTO N. 21 - Via San Sebastiano ang.Ronco Totale				62	13	127
22	PIAZZA DEL GESU'	1	INTESA SANPAOLO SPA		1	1
			SUPERTINO ENRICO	1		2
		2	DAO GILETTA ADRIANA	1		1
			MURTINU SILVANA	1		1
			TARICCO INNOCENZO	1		1
		4	BARBERIS ENRICO ALESSANDRO	1		2
			BARBERIS FRANCESCO GIUSEPPE CARLO	1		3
		5	CAFFE' DELLA POSTA		1	1
			GIACONE MARIA	1		1
		8	TORRE ADA	1		2
	PIAZZA VITTORIO VENETO	1	BAROSSO UGO		1	1
			BATTAGLIOTTI MAURO		1	1
			BAUDINO LUCIANO		1	1
			BE & BI SNC DI BONO IVAN E ENRICO		1	1
			BERTOLUZZO VILMA		1	1
			CASA DEL FORMAGGIO DI PICCO SILVANA		1	1
			CASALE MASSIMO		1	1
			CASOTTI GEREMIA		1	1
			CESA LORELLA		1	1
			CHIALE GIULIO		1	1
			COLLETTA QUIRINO		1	1
			DAV.ELI. SNC DI NOACONO SUSANNA E C.		1	1
			DI LEO GIUSEPPE		1	1
			DOMINICI FRANCESCO		1	1
			FENOGLIO ROBERTO		1	1
			FERRIGNO ANGELO		1	1
			FORMAGGI 2000 SAS DI CANAVESE DANIELE E		1	1
			FRAIRIA MIRELLA		1	1
			GENTILE SALVATORE		1	1
			GERMINARA PETER		1	1
			GILIBERTO MAURO		1	1
			IMBRIANI MARIO FABRIZIO		1	1
			ORLANDI PAOLO GIOVANNI		1	1
			PERETTI TIZIANA		1	1
			PRINA MARIO		1	1
			ROSSO MARIA TERESA		1	1
			TIBALDO EZIO		1	1
			WEI JUNXIA		1	1
		4	CAMPRA GIORGIO	1		2
			VIGLIETTA MARIA	1		1
		5	ELIA GIOVANNI BATTISTA	1		3
			ELIA STEFANO		1	1
		6	PAGLIERO ADELINA	1		1
		11	MANNI CRISTINA	1		4
			ROSSO VALENTINO	1		1
		12	GIORDANO IVO	1		2
			MOUSSADEK NOUR EDDINE	1		4

Progetto innovativo di gestione rifiuti Comune di Villafranca Piemonte

		14	DRUETTA ENZO	1		1
			MOTTURA FRANCESCA	1		1
		(vuoto)	AMATA SABRINA		1	1
			PERASSO RENATA		1	1
			PONS ANDREA		1	1
			QUI SHAO ZHOU		1	1
	VIA GASTALDI	2	BARRA MICHELA	1		1
		3	RACCA SUSANNA	1		2
			SORASSO LUCIANA	1		3
			TORO SIRO	1		1
		5	CALVO GIUSEPPE	1		1
			ROMEO PASQUALE	1		1
		7	PRIOTTI DEMIS AVVENTINO SALUMERIA		1	1
		9	ARESE GIOVANNA ANTONIETTA	1		2
			MARENGO ALESSANDRO BARTOLOMEO	1		1
			SFERLAZZA CARMELINA	1		1
	VIA PIAVE	1	MATTUTINO BRUNO	1		2
			SERRAVALLE ELENA	1		1
			STOBBIA MARIA STELLA	1		1
		2	FUGIGLANDO DOMENICO		1	1
			FUGIGLANDO EZIO	1		3
		3	LONGO DOMENICO	1		4
			MILANESIO PIETRO	1		2
		7	MARENGO GIUSEPPINA	1		3
	VIA SAN FRANCESCO D'ASSISI	41	WORK IN PROGRESSTECHNOLOGY DI VIGNOLO A.		1	1
		42	LAVANDERIA LOVERA DI LOVERA MARIATERESA		1	1
		43	AUDERO GIANLUCA	1		1
			CHAABI MOHAMED	1		3
			RODRIGUES DE SOUSA LIMA CRISTOFANY EDEJANY	1		2
			SERIOLI ELISA	1		1
		44	NOUVELLE PHOTO DI ALBERTO STEFANO		1	1
		46	CONTARINO ANTONIO	1		1
		48	PASTICCERIA BAR CREMERIA BRAZZELLI DI IS		1	1
		53	BUNINO EMANUELA		1	1
		54	TENDENZE DI BARBERIS VALERIA		1	1
		61	CALANDRI PIERO	1		3
			CHITTARO LINO LUIGI	1		4
			MELLICA MARGHERITA	1		1
			STUDIO TECNICO ASSOCIATO GEOM. LOPREIATO		1	1
		65	SPI CGIL		1	1
	ECO-PUNTO N. 22 - sito in : Piazza Vittorio Veneto	Totale		42	45	78
23	VIA ALDO MORO	2	SOCIETA' BAR BOCCIOFILA		1	1
		3	APACHITEI IOAN	1		1
			CAFFARO MICHELE	1		1
			CESANO MARIA ROSA	1		1
			GARETTO NADIA	1		4
			VICINI MAURIZIO	1		2
		5	GARETTO DOMENICO MICHELE	1		1
			GARETTO MICHELE GIUSEPPE	1		2
		7	BONIFANTI LORENZO BARTOLOMEO	1		2
		10	ASD VILAFRANCA CALCIO		1	1
	VIA AMENDOLA	14	CARTA FRANCESCA	1		3
		19	GALFIONE FAUSTINA	1		1
		21	AINNOUSS ABDELGHANI	1		6
		25	BISCEGLIE CATERINA	1		5
			MONTI VITTORIO	1		4
			PEIRETTI ANTONIO	1		2
			ROLFO ELENA GIOVANNA MARIA	1		2
	VIA F. CECCA	1	GROPPO PATRIZIA	1		1

Progetto innovativo di gestione rifiuti Comune di Villafranca Piemonte

			INTORRE NADJAR	1		3
			PERLO FRANCESCO	1		4
			ROLFO ALBERTO	1		4
			RUTIGLIANO GIUSEPPINA	1		3
			RUTIGLIANO LAURA	1		3
			RUTIGLIANO NICOLA	1		2
			SERRAVALLE DENIS	1		1
		2	AIRAUDO SEVERINO	1		1
			BARBERIS IRENE	1		1
			BOSIO DOMENICA	1		1
			CECCHINI MARIA	1		3
			DECIMO MAURIZIO	1		3
			DOGLIO MARIA TERESA	1		4
			FERRERO BRUNO	1		1
			FRANZ LORIS	1		3
			GIUSTETTO FRANCESCO VINCENZO	1		4
			MANIACI CINZIA	1		3
			MONGANO GIOVANNI VINCENZO	1		2
			MOTTURA ESTER	1		3
			PICHIERRI ANTONIO	1		2
			PULEDDA RAIMONDO	1		1
			ROLFO ELISA	1		2
			SCHIESARO ANTONIO	1		3
			SPANU MARIA TERESA	1		2
		3	BORDESE MARINA	1		2
			CALDO GIOVANNI MARIA	1		2
		4	ACERBI BARTOLOMEO SEBASTIANO GIORGIO	1		2
		6	BORDESE ANGELA	1		3
		16	RONCHETTI GISELLA MARIA	1		2
	VIA MATTEOTTI	4	TUNINETTI MARILENA		1	1
		37	BUZZI NEW STYLE		1	1
		51	TORINO NORD SAS DI MENEGATTI OSCAR & C		1	1
	VIA PRINCIPI DI VILLAFRANCA	5	GROPPO IVO	1		3
		7	GHIONE GIOVANNI COSTANZO	1		1
		11	BRUNO GIULIO BIAGIO	1		1
			VIGNOLO MAURILIO	1		2
		13	BELLINO MARIO GIANFRANCO	1		2
			ECO-PUNTO N. 23 - sito in : Via Aldo Moro - Campo sportivo Parelli Totale	50	5	117
24	FRAZIONE SAN GIOVANNI	16	BERTOLOTTO GIOVANNI	1		1
			BERTOLOTTO MATTEO	1		2
			URECHE GHEORGHE	1		3
		17	FARINELLA ADRIANO	1		2
		18	FARINELLA MAURIZIO	1		1
		19	RE GIUSEPPE	1		1
		20	CHIRI CARLO	1		2
			MILANESIO GIOVANNI	1		3
		21	GIAY EMANUELE	1		1
		22	COLELLA DOMENICO	1		4
		23	ARGIOLAS VINCENZO	1		2
		24	DEMARCHI CESARE	1		3
			DEMARCHI GIUSEPPE	1		3
		25	BULAI CLAUDIA CRISTINA	1		5
		28	DELLERBA PIERINO	1		2
		29	IMBERTI PIER ANTONIO	1		3
			SHEKHAWAT CHATAR SINGH	1		4
		30	ACCIARI FRANCESCO	1		4
		31	MAGRA EZIO MICHELE	1		5
		46	BRUSA CLAUDIO	1		3
			GROSSO ROSANNA	1		1
			SINGH RAVINDER	1		3
		64	VAGLIENGO EMILIA	1		3
		66	VUKOVIC LJUBISA	1		5
		69	SAVIC DUSKO	1		1
		91	BARBE' GIOVANNI	1		2

Progetto innovativo di gestione rifiuti Comune di Villafranca Piemonte

			BARBE' PIER GIACINTO	1		3
			BERTINETTO ALDO	1		4
			BERTINETTO DARIO	1		4
			BERTINETTO GIUSEPPE	1		2
			PASQUINELLI ROBERTO	1		6
		92	ARIAUDO ANTONIA	1		1
		93	BORDESE GIOVANNI	1		4
		94	BERTONE MARGHERITA	1		1
			VIGNOLO ELIO	1		6
		95	BRUNO ROBERTO GIOVANNI	1		3
	FRAZIONE SAN LUCA	7	ROSSO ROSA CATERINA	1		3
		10	CIANFAGLIA ANNA MARIA	1		2
			GABBERO DAVIDE EREDE DI GABBERO GIUSEPPE		1	1
			GABBERO GABRIELE BIAGIO	1		1
			GABBERO GIOVANNI	1		1
			PASCHETTA TERESA	1		1
		12	BERTINETTO PIERO	1		2
		15	RUBIANO PIERINO	1		2
		70	VARZANI ROBERTO	1		3
	STRADA CAVOUR	5	FORGIA WALTER	1		3
		11	AIMARETTI GIUSEPPE	1		2
		13	BERTERO NADIA	1		3
		14	DIAZ BELKIS ALTAGRACIA	1		6
		15	PIVA OSCAR	1		4
		16	ALLASIA DESIDERIO	1		3
			AZIENDA AGRICOLA SANT.ANTONIO		1	1
			TARICCO BERNARDINO ANGELO	1		2
		17	AVARO KATIA	1		2
			BERTAINA MARIA TERESA	1		1
			LADARU IONEL	1		2
			MATTA MIRANDA	1		2
			MELLANO FIORENZO	1		2
			MONTENOTTE SALVATORE	1		4
			MORANDO MILENA	1		2
			MOTTURA SILVIA	1		1
			POLIGNANO VALTER	1		4
			RUSU GHEORGHE	1		3
			SICILIA FRANCESCO	1		2
		18	CI.GE.MA. SNC LATTONIERE DI G.GENARO		1	1
			DIAMOND S.A.S DI CEGLIE OSVALDO E C.		1	1
			MARRONE LUIGI	1		2
		19	BOAGLIO DOMENICA	1		4
			CHIALVO PIERINO	1		2
		20	AIMARETTI CLAUDIO	1		4
			ALLASIA GIUSEPPE	1		3
			ALLASIA LUCA	1		4
			AUDISIO MARGHERITA	1		1
			BERMANI ENRICO MARIA	1		5
		22	SARDA ELENA	1		2
		23	DELLERBA MASSIMO GAUDENZIO	1		4
		24	BONANSONE ELSA	1		3
			GOITRE MARIA	1		2
		26	BARBE' MARIA MARGHERITA	1		2
			DELLINO MICHELA	1		4
		28	MOTTURA GIUSEPPE	1		2
		30	PAGLIANO MARIANGELA	1		1
		34	BARATTERO PASQUALINA	1		1
			ROLLE' MARCO OSVALDO	1		4
		36	ROLLE' MICHELANGELO	1		2
	STRADA CIRCONVALLAZIONE	2	AIMARETTI ROBERTO	1		5
		5	FAUDA GIUSEPPE	1		5
		13	DEBAR VALENTINA	1		2
			DI MAIO VALERIA	1		1
		15	FALCO GIOVANNA	1		1

Progetto innovativo di gestione rifiuti Comune di Villafranca Piemonte

			PAVANELLO ANDREA	1		4
		17	BIANCOTTO ANTONIO	1		2
		45	DETOMATIS DAVIDE		1	1
			DETOMATIS SERGIO	1		6
		47	GONELLA BARTOLOMEO	1		2
			GONELLA CARLO SAS DI GONELLA BARTOLOMEO		1	1
			GONELLA FRANCESCO	1		5
		139	RODRIGUES DE SOUSA LIMA CRISTOFANY EDEJA		1	1
ECO-PUNTO N. 24 - sito in : Via Cavour dopo ristorante Totale				91	7	251
25	FRAZIONE CANTOGNO	2	DUTTO MASSIMILIANO	1		1
			LA CANTOGNESE DI DUTTO MASSIMILIANO		1	1
			MARINO ESTERINA	1		1
		5	BARIT VASILICA	1		2
			FRANCESCON ELISA	1		2
			TESTA EGLE	1		2
		6	BOLLATI ELIO	1		3
		7	MAINO DOMENICO	1		1
		10	DRAGO RITA	1		2
			GATTI GIUSEPPE	1		3
			GHIONE DANIELA	1		2
		12	CONCAS TIZIANO	1		3
			LEONE GIUSEPPE	1		5
			SABATO GIUSEPPINA	1		4
			V.P.A. LEGNO DI OCCELLI SERGIO		1	1
		13	LOMBARDO CHIARETTA	1		1
		14	SERRAVALLE CATERINA	1		2
		17	TRATTORIA DEI VETERANI SNC		1	1
		20	MANZO ANTONIO	1		2
			PERLO DOMENICA	1		1
		21	RENALDO ANGELO	1		3
			RENALDO GIUSEPPE	1		4
		22	RATTALINO ANTONIO	1		3
			RATTALINO GIOVANNI BATTISTA	1		1
		23	MONTERSINO BARTOLOMEO	1		2
		24	CUSINO ADRIANO	1		2
			MARTINENGO MICHELANGELO	1		2
			MONTERZINO GIANLUCA	1		3
			MONTERZINO GIUSEPPE	1		2
			MONTERZINO ORAZIO	1		4
		25	BOLLATI EMANUELE SIMONE	1		2
			BOLLATI MARCO CELESTINO	1		6
			BOLLATI PIER FRANCESCO	1		1
			BOLLATI VALERIO	1		4
			GASCA ANTONELLA	1		5
			VILLAFRANCA FIOCCHI SRL DI BOLLATI EMANU		1	1
		26	CAMUSSO ELIO	1		2
			GIANOTTI TERESA	1		1
		28	VAGLIENGO FRANCESCO	1		4
		29	FASSI MATTIA	1		1
ECO-PUNTO N. 25 - sito in : Frazione Cantogno fronte pizzeria Totale				36	4	89
26	FRAZIONE CANTOGNO	30	BERTINETTO ADRIANO	1		1
			BERTINETTO GIUSEPPE MARIO	1		4
		31	MARTINENGO ALDO FRANCESCO	1		1
		32	LUCIANO ALDO MATTEO	1		3
			LUCIANO GIUSEPPE	1		1
		34	BARBERO GIUSEPPE	1		2
		35	VASCHETTO GIOVANNI	1		1
		36	BRESSI LORENZO	1		3
		37	BRESSI FIORENZO UMBERTO	1		2
		38	GIACONE MARGHERITA	1		2
		40	BILLECI SILVANA	1		3
		41	RIBA GIOVANNI	1		3
			VASCHETTO MARIA ANTONIETTA	1		4

Progetto innovativo di gestione rifiuti Comune di Villafranca Piemonte

		42	MERLO ANNAMARIA	1		6
		43	CURATOLO WALTER	1		5
		44	DIBITONTO DAMIANO	1		2
		45	CAU ANTONIO	1		2
			CAU COSIMO	1		5
			CAU MARIA ROSARIA	1		4
			FANTASIA GIUSEPPE	1		2
	FRAZIONE SAN GIOVANNI	1	ACCASTELLO GIUSEPPE	1		2
			URECHE IONEL	1		4
		2	BIGLIA DANIELE	1		4
			RICCA CESARE	1		2
			RICCA EGIDIO	1		1
			SCARPA ANDREA	1		4
		4	AGHEMO DAVIDE	1		4
			GARNERO FRANCESCO	1		5
			GIUSTETTO BEATRICE	1		2
		5	CRAVERO ANTONIO	1		3
		7	FAUDA GIUSEPPE	1		1
		9	CRAVERO ROSALIA LUCIA	1		1
			NIEME UMBERTO	1		2
			PICCA GUIDO	1		4
			ROSSO DANIELE	1		3
		10	BARONE COSTANZA	1		3
			BORGOGNONE SECONDO MARIO	1		2
		11	GASTAUDO FRANCESCO	1		1
		12	ROSSO CHIAFFREDO	1		2
		13	GILI LUCIA	1		2
		14	CARRERA BARBARA VED. BALLARI BARTOLOMEO	1		6
		85	ROLFO GERMANO	1		1
	ECO-PUNTO N. 26 - sito in : Fraz. S. Giovanni loc. Battaglia presso centrifuga consortile Aiga Totale			42	0	115
27	FRAZIONE SAN LUCA	1	IMPARATO PASQUALE	1		5
		2	BROSSA DAVIDE	1		1
			CRAZY COPY DI BROSSA DAVIDE		1	1
			GINO GIANCARLO	1		2
			PUGLIA ANGELA RITA	1		2
		3	IACOBAN GHEORGHE	1		3
		4	BARBE' STEFANO	1		4
		9	BRUNATO SERGIO	1		3
		17	PAIRONA ALDO	1		1
			PAIRONA MICHELANGELO	1		4
		19	ROSSA STEFANO	1		2
		23	VIOTTO GABRIELE GIOVANNI	1		2
		25	ARIAUDO GUGLIELMO	1		4
			DE PALMA EGIDIO	1		2
		26	LOTTO WALTER	1		2
		27	IL RAGGIO COOPERATIVA SOCIALE		1	1
		28	PIGA SANDRO	1		5
		29	PAUTASSO GIUSEPPE DI PAUTASSO FABIO		1	1
			PERETTI GIOVANNA DESIDERATA	1		3
		30	BERTERO ELDA	1		1
		31	VEGLIA MARGHERITA PIERA	1		1
		34	FIGLIO PAOLO	1		4
			FIGLIO VINCENZO	1		3
		35	CAVIGLIASSO GIUSEPPE	1		2
		36	MENNA PASQUALE	1		3
		37	CHILLEMÌ GRAZIA	1		2
			ROCCELLA SALVATORE	1		2
		38	VALLERO MARGHERITA	1		3
			ZOINO ANTONIO	1		2
		40	MARCHINA MARINO	1		2
			MARCHINA MIRIAM	1		1
		41	FRENCIA GIOVANNI BATTISTA	1		5
		42	MANDURRINO CRISTINA	1		5
			MANDURRINO DANIELA	1		4

Progetto innovativo di gestione rifiuti Comune di Villafranca Piemonte

			MATTIO CHIAFFREDO	1		2
		44	GALLIANO PASQUALE	1		6
			RATHORE NARPAT SINGH	1		1
		45	GIUGLINI FULVIO	1		2
		46	SARZINI PIERGIANNI	1		4
		47	SARZINI BARTOLOMEO	1		2
		48	SCALENRANDI CLAUDIO ALFREDO	1		1
		49	BROSSA MARGHERITA	1		2
		51	ROGGERO LUCIA	1		1
		53	ANDREOZZI ARMANDO	1		2
		56	VIGNOLO MARGHERITA MARIA	1		1
		57	BARBE' GIOVANNI PIERO	1		2
		59	AIMAR CLARA	1		1
			VIGNOLO RENATO	1		4
		61	BAROTTO SILVANO	1		3
		62	COCCO MATTEO	1		1
		63	FERRONI GIANCARLO	1		2
		66	SANNICANDRO FRANCESCO	1		4
		67	TESIO DARIO	1		4
		68	CAPITANI ALDA CECILIA	1		4
			GIACONE CHIAFFREDO DOMENICO	1		6
		72	PISANO UMBERTO	1		3
			SORRENTINO CALOGERO	1		2
		74	COMBA VINCENZO	1		2
		76	IVANUTA GHEORGHE	1		4
		77	FELIZIA TERESA	1		1
			PAVESIO BRUNO	1		4
		78	FALCO GIUSEPPE	1		1
		79	RESSENT FRANCO	1		2
		80	BARBERIS DAVIDE	1		4
			GRANATA EMANUELE	1		2
			PASQUAL BRUNA	1		1
		81	CARBONARO FRANCESCO	1		5
		82	ROSSA GIACOMO	1		2
		83	GIACCHETTO ANTONIO	1		1
		85	MARCHESE ARMANDO	1		2
		86	FIDANZA TEODOSIO	1		1
		89	RUBIANO BRUNO	1		4
		90	RUBIANO VALERIO	1		4
		93	BELTRAMONE FRANCESCO ANGELO	1		5
		97	SCARAFIA ELIGIO	1		2
		100	FALCO MICHELE BATTISTA	1		2
			FALCO PIERFRANCO		1	1
		101	IMBERTI MICHELANGELO BARTOLOMEO	1		2
		103	SCARAFIA GIACOMO	1		4
		104	ARICO' GIUSEPPA	1		2
		107	BROSSA MARIA	1		3
		108	CAMUSSO MARIA	1		1
		109	ALBERTO BRUNO	1		3
			GABBERO DANILO	1		1
			SIGHINOLFI CARLA	1		1
		110	PICCATO MAURO	1		4
			PICCATO MAURO SPIRITO		1	1
		113	DEPETRIS ROBERTO	1		5
			LA VECCHIA FATTORIA DI DEPETRIS ROBERTO		1	1
		114	CHIATELLO GIAN CARLO	1		1
		116	LEOVENU FLORENTINA	1		2
		120	MARTINI ROSILDE	1		1
			TERLI ANGELO	1		4
		122	BUTTIGLIERO MARIA GIUSEPPINA	1		2
		123	BELTRAMONE ANTONIO	1		4
		126	ALESSI DOMENICA	1		1
		128	DEPETRIS PIER GIORGIO	1		2
		129	DEPETRIS BARTOLOMEO	1		4

Progetto innovativo di gestione rifiuti Comune di Villafranca Piemonte

		130	SIMON TEREZA	1		1
		131	COLLU ANTONIO	1		1
		135	CAVALLONE MAURIZIO	1		5
			KUMAR MUNISH	1		1
			MANJEET SINGH	1		1
		137	ANDREIS PIER GIACOMO	1		4
ECO-PUNTO N. 27 - sito in : Frazione San Luca presso chiesa Totale				98	6	254
28	FRAZIONE SAN GIOVANNI	28	DELLERBA DANILO	1		5
		32	TESIO ANTONIO	1		3
		33	CANOVA VALTER	1		3
			VALDETARA ANACLETO	1		2
		36	MAGRA PASQUALE	1		1
		39	BOGLIONE DOMENICA	1		3
		40	RATHORE MAHI PAL SINGH	1		5
		41	BARBETTA SILVIA	1		3
		42	BARBETTA FRANCO	1		3
			BARBETTA MARIO	1		3
		43	CANOVA PIER LUIGI	1		2
		44	TRECASTAGNE ANNA MARIA	1		2
		48	MISSANELLI VITO	1		2
		50	CALO' PAOLO	1		2
		51	BALANGIONE LUIGINA	1		2
		53	DE ROSA VINCENZO	1		2
			PIGA LUCIANO	1		3
		54	VIGLIANO RAFFAELLA	1		1
		58	GABBERO MARCO	1		1
		60	GIUSTETTO ANNA	1		1
		63	GIACCONE CHIAFFREDO MATTEO	1		2
		65	MAGRA DOMENICO	1		2
		66	RICOTTO LUCIANO	1		4
			RICOTTO MAURO	1		3
			RICOTTO SRL		1	1
		68	GIACCHINO IGNAZIO	1		4
			PARRINO GIOVANNA	1		2
		69	BOGDANOVIC BORIVOJE	1		1
			MARIN MARKO	1		1
			SADZAK MARKO	1		1
		71	DURIC ZORAN	1		1
		73	GROSSO ANNA CATERINA	1		3
		74	BLENCIO GIAN BATTISTA	1		3
			BLENCIO GIORGIO	1		2
		75	DEMARCHI MARIA PAOLA	1		1
			SCALERANDI ANDREA PAOLO	1		1
		77	PRUNAS TOLA ARNAUD PAOLA	1		1
		79	GASTALDO GIOVANNI	1		3
		80	AMBROSI MARIO	1		2
		82	PAUTASSO GIUSEPPE	1		2
		87	MAGRA SERGIO	1		2
		88	BORDESE GIOVANNI	1		2
		89	BORDESE ILARIO	1		3
ECO-PUNTO N. 28 - sito in : Frazione San Giovanni presso chiesa Totale				42	1	95
29	FRAZIONE SAN MICHELE	1	BARBERIS ANDREA	1		2
			BARBERIS CLAUDIO	1		3
			BARBERIS IVANO	1		4
			DUCCO GIUSEPPINA GIULIA	1		2
		2	BELTRAMINO DOMENICO BARTOLOMEO	1		3
			BELTRAMINO FLAVIO	1		5
			BELTRAMINO GIOVANNI BATTISTA	1		2
			GALLEA DANILO ANGELO	1		2
		3	BARETTA BRUNO ANDREA	1		1
		4	SCARAFIA CATTERINA	1		1
		5	SALERNO LUIGI	1		2
		9	BARGE ROBERTO	1		5
		10	GASCA ROMANO BATTISTA	1		2
		11	BUCCHERI ALVARO	1		3

Progetto innovativo di gestione rifiuti Comune di Villafranca Piemonte

		14	CAVE GALLO SRL		1	1
		15	PITICA MIHAI	1		2
		16	VALERIO GIUSEPPE	1		3
		17	FENOGLIO ARMANDO	1		3
			VALERIO BARTOLOMEO	1		3
		19	BRUNO RAFFAELE	1		4
		21	FILEPPO MANUELA	1		3
		22	FILEPPO RINALDO	1		2
		23	MARTINENGO FRANCESCO GIUSEPPE	1		2
			MARTINENGO PAOLO	1		4
		25	LUMELLO MADDALENA	1		2
		27	BRACCIONI ALBERTO	1		4
			MURRU ANNA MARIA	1		1
		29	BAGNO EMANUELA	1		2
		30	GHIONE ILVA BARBARA	1		4
		31	VALINOTTI LORENA	1		3
		32	LASTELLA ANTONIA MARIA	1		2
		34	AQUILINO ROCCO	1		2
			BERTELLI MAURO	1		2
			NITA MIHAELA ALINA	1		4
		35	TRUCCO VALTER	1		4
		36	TRUCCO PIETRO ANTONIO	1		5
		37	CASTELLANO SILVIO	1		1
		38	VELLUCCI PASQUALE	1		2
		39	PIPINO DANIELE	1		3
		40	SPIONE FRANCESCO	1		2
		41	DE VIVO CIRO	1		2
		46	MIRETTI MARIA AUGUSTA	1		2
		47	MASTROMARTINO ROCCO	1		2
		49	SCARPIELLO DAMIANO ANTONIO	1		1
		50	BRUNO FRANCESCO PAOLO	1		2
		51	FIORINI ALICE GIORDANA	1		1
ECO-PUNTO N. 29 - sito in : Frazione San Michele angolo S.P. per Babano Totale				45	1	116
30	FRAZIONE SAN NICOLA	1	DELLERBA SILVIA	1		4
		2	GASTAUDO MARGHERITA	1		2
		3	BERTINETTO MAURO	1		3
			VASCETTO MARIA	1		2
		4	BANCHIO CHIARA	1		5
			CAMISASSI GIUSEPPINA	1		2
		7	BESTAGINI ANGELO	1		1
			PONZO GIUSEPPE	1		3
			ROCCHIA ANNA MARIA	1		1
		8	BANCHIO ENRICO	1		4
			BANCHIO GIOVANNI BATTISTA	1		2
		9	PAGLIETTA ALDO	1		4
			PAGLIETTA FRANCESCO ANGELO	1		2
			RIMONDETTO MASSIMO	1		4
			SAVINO VITO ANTONIO	1		4
		11	BARBERO BRUNA	1		2
		12	BRUNO FRANCO	1		3
		13	PERETTI RENATO	1		1
		15	PAGLIETTA FRANCESCO GIOVANNI	1		1
		17	BRUNO DARIO	1		3
			BRUNO MAURO	1		4
		18	PAIROTTO AGOSTINO	1		2
		21	BARBERO PIETRO	1		1
		22	ARMANDO AURELIO	1		2
		23	CORAL DANILO	1		3
			DESSI EFISIO	1		1
			VITRIOL SAS DI CORAL DANILO &C		1	1
		24	PERETTI PAOLO	1		1
		25	MAURINO SERGIO	1		2
			ZANABONI FEDERICO	1		2
		28	PAGLIETTA ANGELO	1		1
			PAGLIETTA GIUSEPPE	1		3

Progetto innovativo di gestione rifiuti Comune di Villafranca Piemonte

		30	BATTIPAGLIA ANTONIO	1		1
			OSSOLA MARIA CARLA	1		3
		31	SADDI GIORGIO	1		2
		32	RADU CORNELIU	1		3
		33	CANCEDDA ALVARO	1		2
			COMANDINI VALERIO	1		1
		34	COCERO MARTINO CRISTIAN	1		1
			NEGRO MARCO	1		2
		35	COCERO FRANCESCO	1		3
ECO-PUNTO N. 30 - sito in : Frazione San Nicola reg. Roncalermo Totale				40	1	93
31	VIA BEATI FRANCO	0	RIVOIRA ONORATO	1		2
		2	SCIMEMI BARTOLOMEO	1		3
		5	FAVARO LUCIANO	1		3
		7	PAROLA FRANCA ALESSANDRA	1		2
			ROLLE' ANDREA	1		2
		8	DRUETTA FRANCO(SAGIT)		1	1
			PICCA LIDIA MARIA	1		4
		9	BUDAU IRINA	1		4
		10	CHIAVASSA LUIGI	1		4
			MOTTURA GIORGIO	1		2
			NICOLA LUCA	1		3
		11	GIARLOTTO DANIELA	1		1
		12	SANDRINI VALENTINA	1		2
		13	PONSO MICHELE ANGELO	1		1
		14	BERRA ROSA DANIELA	1		4
			GALFIONE FABIO FRANCESCO	1		3
			MINA GIOVANNI MARIO	1		2
		15	ALLAIS BARTOLOMEO	1		2
		16	BRUNO DOMENICO	1		2
		20	CARUANA PIETRO	1		2
		22	CERATO MICHELE GIUSEPPE	1		3
	VIA COTTOLENGO	1	LOVERA ONORATO	1		2
		2	VOLONGHI OMAR	1		3
		3	TUNINETTO CHIAFFREDO	1		2
		5	BROIERA ANTONIO	1		1
			DI BENEDETTO BERNARDO	1		2
			MELONI FRANCESCO	1		3
			MORONE MASSIMO GIOVANNI GIACOMO	1		4
		6	CORDERO MARIO	1		2
			ROSSO EZIO	1		4
			SERRAVALLE ALDO	1		3
			SOLAVAGGIONE CATERINA	1		1
		7	BOLLATI ALDO	1		2
			BOVO JENNY	1		3
			CULASSO ANDREA	1		2
			GERBAUDO ANNIBALE	1		3
		10	BONETTO BARTOLOMEO	1		2
			BONETTO EGIDIO	1		4
		12	BONETTO MICHELA LAURA	1		4
		14	CAPELLINO ELISA	1		2
			LO IACONO PROVVIDENZA	1		1
		16	BARRA PIERO FRANCO MARIO	1		1
			PERETTI BRUNO	1		1
	VIA IV NOVEMBRE	9	TUNINETTO FRANCESCO GIUSEPPE	1		3
			TUNINETTO GIORGIO	1		4
		11	MOTTURA BRUNO	1		3
		17	MOTTURA BARBARA MARIA	1		4
		19	BRERO STEFANO	1		3
		23	IORIO ANTONIO	1		4
		25	VIGNOLO GIANLUCA	1		2
		29	ARCADIPANE SALVATORE	1		2
		30	ROSSO TIZIANA MARIA	1		4
		32	CABRINI AGAPITO VITTORIO	1		3
		33	VIGNOLO CATERINA GIUSEPPINA	1		1
		34	BANCHIO MADDALENA	1		1
			BANCHIO MICHELE BARTOLOMEO	1		5
			PAGLIERO DOMENICA	1		1

Progetto innovativo di gestione rifiuti Comune di Villafranca Piemonte

		37	BANCHIO DOMENICA	1		3
		39	BANCHIO GIACOMO	1		2
			BORGARINO CATERINA	1		1
		40	COLLINO RAFFAELE	1		4
		42	GALLO GIOVANNI BATTISTA	1		2
		55	ROLLE' VITTORIA	1		2
		59	GIANNILIVIGNI GIOVANNA	1		1
		61	BARALE UMBERTO	1		2
		65	FERRARA MARIO	1		3
		69	GIANNONE LUIGI	1		2
ECO-PUNTO N. 31 - sito in : Via Beati Franco tra n. civici 11 e 13 Totale				66	1	165
32	LOCALITA' SAN GRATO	sn	AREA ECOLOGICA		1	1
ECO-PUNTO N. 32 - sito in : Località San Grato AREA ECOLOGICA					1	1
Totale complessivo				2.010	214	4.956

ALLEGATO B

UTENZE ORGANICO E COMPOSTAGGIO DOMESTICO

LISTA AUTOCOMPOSTAGGIO			
Ecopunto - Ubicazione - Civico - Utenza	Autocompostaggio (già attivo)	Autocompostaggio (da attivare)	Autocompostaggio Totale complessivo
ECO-PUNTO N. 1 - sito in : Regione Case Nuove vicino chiesetta	4	32	36
FRAZIONE BUSSI	4	32	36
1		4	4
2	1	1	2
3		1	1
4	1	1	2
6		3	3
7		1	1
8		1	1
9		1	1
10	1	1	2
11		1	1
12		2	2
13		3	3
14		1	1
16	1	2	3
17		2	2
18		1	1
19		1	1
20		1	1
21		3	3
72		1	1
ECO-PUNTO N. 2 - sito in : Frazione Bussi bivio per Benne di Madonna Orti	18	23	41
BORGATA MOTTURA	18	23	41
64	1		1
66	1		1
67		3	3
68	1		1
69		1	1
70		1	1
74		1	1
75	1		1
76		1	1
77		1	1
79	1	1	2
80		1	1
81		1	1
82	1		1
83	1		1
85		1	1
86	1		1
87	1		1
88		1	1
89		1	1
90	2		2
92		1	1
94		1	1
95		2	2
96	3	1	4
97		1	1
98		1	1
99		1	1

Progetto innovativo di gestione rifiuti Comune di Villafranca Piemonte

100	2	1	3
101	2		2
ECO-PUNTO N. 3 - sito in : Frazione Mottura presso trattoria	13	49	62
BORGATA MOTTURA	13	49	62
1		4	4
2	1		1
3		1	1
6		1	1
7	1	2	3
10		1	1
12		1	1
13		2	2
14		1	1
15		2	2
17		1	1
19		1	1
20		1	1
21		1	1
22		1	1
25		1	1
28	1		1
29		1	1
30	1	1	2
31		1	1
32		1	1
33	1	2	3
34		1	1
35	1		1
36		1	1
37		1	1
38		1	1
40		1	1
41	1		1
42		1	1
43		1	1
44		1	1
48		1	1
49		1	1
50		1	1
51		2	2
52		1	1
53	1	1	2
54	1		1
56	1		1
57	1		1
58	1	1	2
59		2	2
60	1		1
61		1	1
63		1	1
65		1	1
94		1	1
ECO-PUNTO N. 4 - sito in : Frazione Madonna Orti - località Cerutti	23	58	81
FRAZIONE MADONNA ORTI	23	58	81
1		1	1

Progetto innovativo di gestione rifiuti Comune di Villafranca Piemonte

2		3	3
3		1	1
4	1		1
6		1	1
7		1	1
8	1		1
9	1		1
10		1	1
11	1	1	2
12		1	1
13		1	1
14		1	1
15		1	1
16		1	1
17	1	1	2
18	1		1
20		1	1
21		1	1
24		1	1
25	2	1	3
26		1	1
28		1	1
29		1	1
30		1	1
31	1		1
32		1	1
33		1	1
34		1	1
35		2	2
38		1	1
39		1	1
40		1	1
41		2	2
42		1	1
43		2	2
44		1	1
47		1	1
48		1	1
49	1		1
50		1	1
52		2	2
55		1	1
58		1	1
59		1	1
60	2	3	5
61	1		1
63		1	1
64		1	1
67	1		1
69	1		1
70		1	1
71	1	1	2
72		1	1
73		1	1
74	1		1
75	2		2

Progetto innovativo di gestione rifiuti Comune di Villafranca Piemonte

77	1		1
78		1	1
80	1		1
81		1	1
82		1	1
83	2		2
84		1	1
ECO-PUNTO N. 5 - sito in : Via Pignatelli (postazione presso ferrovia)	19	17	36
STRADA FAULE		12	12
1		1	1
2		2	2
3		1	1
4		2	2
6		3	3
8		1	1
10		1	1
12		1	1
STRADA PANCALIERI	2	5	7
1	2	3	5
3		2	2
VIA PIGNATELLI	14		14
3	1		1
5	2		2
8	2		2
9	2		2
10	2		2
32	3		3
36	1		1
42	1		1
VIALE GRAMSCI	3		3
3	1		1
9	1		1
13	1		1
ECO-PUNTO N. 6 - sito in : Via Vigone sotto i viali	17		17
STRADA VIGONE	11		11
11	1		1
13	1		1
14	1		1
16	1		1
18	1		1
24	1		1
31	1		1
33	1		1
37	1		1
47	1		1
57	1		1
VIA CAPPUCINI	6		6
3	1		1
7	1		1
11	1		1
13	1		1
15	1		1
17	1		1
ECO-PUNTO N. 7 - sito in : Via San Sudario	28		28
VIA ANTONIO MARINI	1		1
4	1		1

Progetto innovativo di gestione rifiuti Comune di Villafranca Piemonte

VIA FRATELLI CARANDO	4		4
16	1		1
21	2		2
23	1		1
VIA GALLIANO	7		7
20	1		1
24	2		2
35	2		2
37	2		2
VIA SAN SUDARIO	16		16
3	3		3
7	1		1
8	1		1
10	1		1
12	1		1
14	1		1
15	1		1
17	1		1
18	1		1
20	2		2
22	1		1
24	1		1
28	1		1
ECO-PUNTO N. 8 - sito in : Via F.lli Carando piazzetta	28		28
VIA DON STOBIA	6		6
5	1		1
7	1		1
8	1		1
13	1		1
17	1		1
21	1		1
VIA FESTA	1		1
5	1		1
VIA FRATELLI CARANDO	6		6
1	1		1
3	1		1
5	1		1
13	1		1
14	1		1
17	1		1
VIA GARNERY	13		13
28	1		1
32	1		1
33	11		11
VIA MONS. REYNAUD	2		2
28	1		1
30	1		1
ECO-PUNTO N. 10 - sito in : Via Roma frone Istituto Rebuffo	15		15
CORSO WUILLERMIN	6		6
1	2		2
2	1		1
5	2		2
11	1		1
VIA BORGO SOAVE	1		1
2	1		1

Progetto innovativo di gestione rifiuti Comune di Villafranca Piemonte

VIA PIAVE	1	1
33	1	1
VIA ROMA	7	7
52	1	1
65	1	1
78	1	1
99	1	1
101	1	1
103	1	1
111	1	1
ECO-PUNTO N. 11 - sito in : Via Caduti della Libertà	10	10
PIAZZA CAVOUR	1	1
14	1	1
PIAZZA SANTO STEFANO	1	1
3	1	1
VIA CADUTI PER LA LIBERTA`	1	1
9	1	1
VIA CONTI REBUFFO	2	2
5	1	1
17	1	1
VIA ROMA	1	1
16	1	1
VIA SAN BERNARDINO	1	1
14	1	1
VIA SAN FRANCESCO D' ASSISI	3	3
9	1	1
30	1	1
32	1	1
ECO-PUNTO N. 12 - sito in : Via IV Novembre	22	22
STRADA CANTOGNO	2	2
1	1	1
2	1	1
STRADA CARDE`	3	3
1	1	1
5	1	1
7	1	1
VIA DEI PESCATORI	1	1
1	1	1
VIA IV NOVEMBRE	13	13
46	1	1
48	1	1
50	1	1
87	1	1
97	1	1
99	1	1
105	1	1
107	1	1
109	2	2
117	2	2
121	1	1
VIA SABOTINO	1	1
11	1	1
VIA XXV APRILE	2	2
3	1	1
14	1	1
ECO-PUNTO N. 13 - sito in : Via Fratelli Mottura	14	14

Progetto innovativo di gestione rifiuti Comune di Villafranca Piemonte

VIA BASTION VERDI	1		1
1	1		1
VIA F.LLI MOTTURA	4		4
2	1		1
9	1		1
13	1		1
17	1		1
VIA IV NOVEMBRE	2		2
2	1		1
7	1		1
VIA SANTISSIMA ANNUNZIATA	3		3
33	1		1
45	1		1
46	1		1
VIA TRENTO	3		3
4	1		1
7	1		1
8	1		1
VIA TRIESTE	1		1
4	1		1
ECO-PUNTO N. 14 - sito in : Via Ropolo chiesa	14		14
VIA BADARIOTTI	1		1
15	1		1
VIA CONTI REBUFFO	1		1
4	1		1
VIA DON ROPOLO	4		4
3	1		1
5	1		1
7	1		1
14	1		1
VIA ROMA	4		4
39	1		1
43	2		2
46	1		1
VIA SANTISSIMA ANNUNZIATA	1		1
32	1		1
VIA VALZANIA	3		3
3	1		1
10	1		1
13	1		1
ECO-PUNTO N. 15 - sito in : Via Pasubio ang. Via Bastioni Verdi	24		24
VIA BASTION VERDI	7		7
7	1		1
8	1		1
9	1		1
12	1		1
13	1		1
14	1		1
16	1		1
VIA CONTI REBUFFO	7		7
20	1		1
23	1		1
30	2		2
37	1		1
39	1		1
45	1		1

Progetto innovativo di gestione rifiuti Comune di Villafranca Piemonte

VIA PASUBIO	3		3
2	1		1
4	1		1
6	1		1
VIA ROSSA MICHELE	2		2
2	1		1
5	1		1
VIA TRENTO	2		2
27	1		1
35	1		1
VIA TRIESTE	3		3
22	1		1
33	1		1
41	1		1
ECO-PUNTO N. 16 - sito in : Via Belvedere prima del n. civico 2	14		14
VIA ANTONIO CAMPRA	6		6
5	1		1
7	1		1
8	3		3
12	1		1
VIA STEFANO GRANDE	8		8
3	1		1
8	1		1
9	2		2
11	1		1
12	1		1
16	1		1
22	1		1
ECO-PUNTO N. 17 - sito in : Via Belvedere fronte civico numero 5	12		12
STRADA BASSE	1		1
6	1		1
VIA ANTONIO CAMPRA	4		4
11	1		1
16	1		1
17	1		1
18	1		1
VIA BELVEDERE	3		3
5	1		1
6	2		2
VIA TRIESTE	4		4
49	1		1
53	2		2
55	1		1
ECO-PUNTO N. 18 - sito in : C.so Wuillermin - Cascina Scarafia	24		24
CORSO WUILLERMIN	9		9
18	1		1
20	1		1
21	1		1
28	1		1
32	1		1
36	1		1
38	3		3
STRADA CANDELLINO	8		8
2	2		2

Progetto innovativo di gestione rifiuti Comune di Villafranca Piemonte

3	1	1
4	1	1
5	1	1
7	1	1
8	1	1
9	1	1
STRADA CAVOUR	6	6
1	4	4
5	1	1
10	1	1
STRADA CIRCONVALLAZIONE	1	1
31	1	1
ECO-PUNTO N. 19 - sito in : Via Matteotti ang. Via Novaroli	8	8
VIA CESARE BATTISTI	1	1
12	1	1
VIA NAVAROLI	7	7
8	1	1
18	1	1
22	1	1
30	1	1
34	1	1
44	2	2
ECO-PUNTO N. 20 - sito in : Via San Sebastiano presso ex Oratorio e Ambulatorio	18	18
VIA GALLIANO	4	4
1	1	1
4	1	1
13	1	1
18	1	1
VIA MONS. REYNAUD	1	1
12	1	1
VIA MONS. RONCO	10	10
8	1	1
9	1	1
10	1	1
12	1	1
15	1	1
17	1	1
19	1	1
23	1	1
25	1	1
27	1	1
VIA SAN SEBASTIANO	3	3
22	1	1
39	2	2
ECO-PUNTO N. 21 - Via San Sebastiano ang.Ronco	7	7
PIAZZA SANTA MARIA MADDALENA	2	2
9	1	1
20	1	1
VIA GARNERY	2	2
16	1	1
25	1	1
VIA LEO LANFRANCO	3	3
6	2	2
8	1	1

Progetto innovativo di gestione rifiuti Comune di Villafranca Piemonte

ECO-PUNTO N. 22 - sito in : Piazza Vittorio Veneto	6		6
PIAZZA VITTORIO VENETO	1		1
4	1		1
VIA GASTALDI	2		2
9	2		2
VIA PIAVE	3		3
2	1		1
3	1		1
7	1		1
ECO-PUNTO N. 23 - sito in : Via Aldo Moro - Campo sportivo Parelli	10		10
VIA ALDO MORO	3		3
5	2		2
7	1		1
VIA F. CECCA	6		6
1	1		1
2	2		2
4	1		1
6	1		1
16	1		1
VIA PRINCIPI DI VILLAFRANCA	1		1
11	1		1
ECO-PUNTO N. 24 - sito in : Via Cavour dopo ristorante	21		21
FRAZIONE SAN GIOVANNI	8		8
17	1		1
23	1		1
24	1		1
28	1		1
46	2		2
91	2		2
FRAZIONE SAN LUCA	1		1
7	1		1
STRADA CAVOUR	10		10
17	5		5
20	2		2
22	1		1
26	1		1
30	1		1
STRADA CIRCONVALLAZIONE	2		2
47	2		2
ECO-PUNTO N. 25 - sito in : Frazione Cantogno fronte pizzeria	11		11
FRAZIONE CANTOGNO	11		11
5	1		1
12	2		2
20	2		2
23	1		1
24	1		1
25	1		1
26	2		2
29	1		1
ECO-PUNTO N. 26 - sito in : Fraz. S. Giovanni loc. Battaglia presso centrifuga consortile Aiga	7	35	42
FRAZIONE CANTOGNO	5	15	20
30		2	2
31		1	1
32		2	2

Progetto innovativo di gestione rifiuti Comune di Villafranca Piemonte

34		1	1
35		1	1
36	1		1
37	1		1
38		1	1
40		1	1
41	1	1	2
42		1	1
43	1		1
44		1	1
45	1	3	4
FRAZIONE SAN GIOVANNI	2	20	22
1		2	2
2		4	4
4		3	3
5		1	1
7		1	1
9		4	4
10	2		2
11		1	1
12		1	1
13		1	1
14		1	1
85		1	1
ECO-PUNTO N. 27 - sito in : Frazione San Luca presso chiesa	18	80	98
FRAZIONE SAN LUCA	18	80	98
1		1	1
2		3	3
3		1	1
4		1	1
9		1	1
17	2		2
19	1		1
23	1		1
25		2	2
26		1	1
28		1	1
29		1	1
30		1	1
31		1	1
34		2	2
35		1	1
36		1	1
37		2	2
38		2	2
40		2	2
41	1		1
42	2	1	3
44	1	1	2
45		1	1
46		1	1
47		1	1
48		1	1
49		1	1
51		1	1
53		1	1

Progetto innovativo di gestione rifiuti Comune di Villafranca Piemonte

56		1	1
57		1	1
59		2	2
61		1	1
62		1	1
63	1		1
66	1		1
67	1		1
68	1	1	2
72	1	1	2
74		1	1
76		1	1
77		2	2
78		1	1
79	1		1
80		3	3
81	1		1
82		1	1
83		1	1
85	1		1
86	1		1
89		1	1
90		1	1
93		1	1
97		1	1
100		1	1
101		1	1
103		1	1
104		1	1
107		1	1
108		1	1
109		3	3
110		1	1
113		1	1
114		1	1
116		1	1
120		2	2
122		1	1
123		1	1
126		1	1
128		1	1
129		1	1
130		1	1
131	1		1
135		3	3
137		1	1
ECO-PUNTO N. 28 - sito in : Frazione San Giovanni presso chiesa	12	30	42
FRAZIONE SAN GIOVANNI	12	30	42
28		1	1
32	1		1
33		2	2
36		1	1
39		1	1
40		1	1
41		1	1
42		2	2

Progetto innovativo di gestione rifiuti Comune di Villafranca Piemonte

43	1		1
44	1		1
48	1		1
50	1		1
51		1	1
53	2		2
54		1	1
58		1	1
60		1	1
63		1	1
65		1	1
66		2	2
68	2		2
69		3	3
71		1	1
73	1		1
74		2	2
75		2	2
77		1	1
79	1		1
80		1	1
82	1		1
87		1	1
88		1	1
89		1	1
ECO-PUNTO N. 29 - sito in : Frazione San Michele angolo S.P. per Babano	8	37	45
FRAZIONE SAN MICHELE	8	37	45
1		4	4
2		4	4
3		1	1
4	1		1
5		1	1
9	1		1
10	1		1
11		1	1
15		1	1
16		1	1
17		2	2
19		1	1
21		1	1
22	1		1
23		2	2
25		1	1
27		2	2
29	1		1
30		1	1
31		1	1
32	1		1
34		3	3
35		1	1
36		1	1
37		1	1
38		1	1
39		1	1
40	1		1
41		1	1

Progetto innovativo di gestione rifiuti Comune di Villafranca Piemonte

46		1	1
47	1		1
49		1	1
50		1	1
51		1	1
ECO-PUNTO N. 30 - sito in : Frazione San Nicola reg. Roncalermo	6	34	40
FRAZIONE SAN NICOLA	6	34	40
1	1		1
2		1	1
3		2	2
4		2	2
7		3	3
8		2	2
9	2	2	4
11		1	1
12		1	1
13		1	1
15		1	1
17		2	2
18		1	1
21		1	1
22	1		1
23		2	2
24		1	1
25		2	2
28		2	2
30	1	1	2
31		1	1
32		1	1
33	1	1	2
34		2	2
35		1	1
ECO-PUNTO N. 31 - sito in : Via Beati Franco tra n. civici 11 e 13	18		18
VIA BEATI FRANCO	4		4
7	1		1
14	1		1
15	1		1
22	1		1
VIA COTTOLENGO	6		6
1	1		1
3	1		1
6	1		1
7	3		3
VIA IV NOVEMBRE	8		8
9	2		2
11	1		1
17	1		1
19	1		1
29	1		1
33	1		1
34	1		1
Totale complessivo	449	395	844

LISTA DISTRIBUZIONE BIOPATTUMIERE

VIA	CIVICO	UTENZE	10 LT.	25 LT.
BORGATA MOTTURA	102	1	1	1
CORSO WUILLERMIN	2	1	1	1
	3	3	3	3
	6	2	2	2
	8	1	1	1
	12	3	3	3
	13	1	1	1
	15	2	2	2
	16	1	1	1
	19	3	3	3
	22	1	1	1
	24	1	1	1
	26	2	2	2
	34	3	3	3
	36	1	1	1
	38	8	8	8
	40	1	1	1
FRAZIONE CANTOGNO	2	2	2	2
	5	2	2	2
	6	1	1	1
	7	1	1	1
	10	3	3	3
	12	1	1	1
	13	1	1	1
	14	1	1	1
	21	2	2	2
	22	2	2	2
	24	4	4	4
	25	4	4	4
	28	1	1	1
FRAZIONE SAN GIOVANNI	16	3	3	3
	18	1	1	1
	19	1	1	1
	20	2	2	2
	21	1	1	1
	22	1	1	1
	24	1	1	1
	25	1	1	1
	29	2	2	2
	30	1	1	1
	31	1	1	1
	46	1	1	1
	64	1	1	1
	66	1	1	1
	69	1	1	1
	91	4	4	4
	92	1	1	1
	93	1	1	1
	94	2	2	2
	95	1	1	1
FRAZIONE SAN LUCA	10	4	4	4
	12	1	1	1
	15	1	1	1
	70	1	1	1

Progetto innovativo di gestione rifiuti Comune di Villafranca Piemonte

FRAZIONE SAN NICOLA	36	1	1	1
PIAZZA CAVOUR	5	2	2	2
	8	1	1	1
	10	1	1	1
	16	1	1	1
	19	1	1	1
	23	1	1	1
PIAZZA DEL GESU'	1	1	1	1
	2	3	3	3
	4	2	2	2
	5	1	1	1
	8	1	1	1
PIAZZA S.S. ANNUNZIATA	1	1	1	1
	3	2	2	2
PIAZZA SANTA MARIA MADDALENA	4	2	2	2
	5	2	2	2
	7	2	2	2
	9	1	1	1
	10	1	1	1
	13	3	3	3
	20	2	2	2
	24	1	1	1
	25	1	1	1
	29	1	1	1
PIAZZA SANTO STEFANO	2	2	2	2
	3	2	2	2
PIAZZA VITTORIO VENETO	4	1	1	1
	5	1	1	1
	6	1	1	1
	11	2	2	2
	12	2	2	2
	14	2	2	2
REGIONE CIMITERO	1	1	1	1
STRADA BASSE	1	2	2	2
	2	1	1	1
	3	2	2	2
	5	1	1	1
	6	1	1	1
	7	1	1	1
	8	3	3	3
	9	1	1	1
	10	1	1	1
	107	1	1	1
STRADA CANDELLINO	1	1	1	1
	3	1	1	1
	4	1	1	1
	9	1	1	1
	13	1	1	1
	15	1	1	1
STRADA CANTOGNO	1	1	1	1
STRADA CARDE'	3	2	2	2
	4	1	1	1
	8	1	1	1
	9	1	1	1
STRADA CAVOUR	1	7	7	7
	2	1	1	1

Progetto innovativo di gestione rifiuti Comune di Villafranca Piemonte

	3	1	1	1
	4	2	2	2
	5	11	11	11
	6	1	1	1
	7	3	3	3
	8	1	1	1
	11	1	1	1
	13	1	1	1
	14	1	1	1
	15	1	1	1
	16	2	2	2
	17	6	6	6
	18	1	1	1
	19	2	2	2
	20	5	5	5
	23	1	1	1
	24	2	2	2
	26	1	1	1
	28	1	1	1
	34	2	2	2
	36	1	1	1
STRADA CIRCONVALLAZIONE	2	1	1	1
	5	1	1	1
	13	2	2	2
	15	2	2	2
	17	1	1	1
	33	1	1	1
	45	1	1	1
STRADA VIGONE	0	1	1	1
	1	7	7	7
	2	2	2	2
	3	2	2	2
	4	17	17	17
	6	1	1	1
	8	3	3	3
	14	2	2	2
	15	1	1	1
	18	1	1	1
	19	1	1	1
	21	1	1	1
	22	3	3	3
	23	1	1	1
	24	1	1	1
	25	1	1	1
	28	2	2	2
	29	1	1	1
	31	1	1	1
	33	13	13	13
	35	3	3	3
	37	1	1	1
	39	1	1	1
	41	1	1	1
	43	2	2	2
	45	1	1	1
	49	1	1	1
VIA ALDO MORO	3	5	5	5

Progetto innovativo di gestione rifiuti Comune di Villafranca Piemonte

VIA AMENDOLA	1	1	1	1
	4	1	1	1
	14	1	1	1
	19	1	1	1
	21	1	1	1
	25	4	4	4
VIA ANTONIO CAMPRA	2	2	2	2
	3	3	3	3
	4	1	1	1
	5	5	5	5
	6	1	1	1
	10	1	1	1
	13	1	1	1
	14	5	5	5
	15	1	1	1
	17	1	1	1
VIA BADARIOTTI	5	1	1	1
	7	2	2	2
	15	1	1	1
VIA BAIARDO	3	1	1	1
	4	1	1	1
	5	1	1	1
VIA BASTION VERDI	3	1	1	1
	5	1	1	1
	6	1	1	1
	7	1	1	1
	8	1	1	1
	10	2	2	2
VIA BEATI FRANCO	0	1	1	1
	2	1	1	1
	5	1	1	1
	7	1	1	1
	8	1	1	1
	9	1	1	1
	10	3	3	3
	11	1	1	1
	12	1	1	1
	13	1	1	1
	14	2	2	2
	16	1	1	1
	20	1	1	1
VIA BELVEDERE	1	6	6	6
	2	8	8	8
	3	8	8	8
	4	8	8	8
	5	6	6	6
	6	5	5	5
VIA BORGO SOAVE	2	1	1	1
	3	1	1	1
	7	1	1	1
	11	1	1	1
	15	1	1	1
	17	1	1	1
VIA CADUTI PER LA LIBERTA`	2	6	6	6
	4	1	1	1
	11	5	5	5

Progetto innovativo di gestione rifiuti Comune di Villafranca Piemonte

	13	3	3	3
	19	1	1	1
	21	1	1	1
	22	2	2	2
	24	1	1	1
	25	1	1	1
	28	1	1	1
	29	1	1	1
	30	2	2	2
VIA CAPPUCCINI	3	1	1	1
	6	1	1	1
	7	1	1	1
	9	1	1	1
	13	1	1	1
	17	2	2	2
	19	5	5	5
	21	1	1	1
	23	1	1	1
	25	1	1	1
VIA CESARE BATTISTI	2	3	3	3
	8	1	1	1
	10	1	1	1
VIA CONTI REBUFFO	2	6	6	6
	3	1	1	1
	6	2	2	2
	12	1	1	1
	15	1	1	1
	16	1	1	1
	20	1	1	1
	22	1	1	1
	24	1	1	1
	27	1	1	1
	32	1	1	1
	33	1	1	1
	34	2	2	2
	35	1	1	1
	39	2	2	2
	43	1	1	1
	47	2	2	2
VIA COTTOLENGO	2	1	1	1
	5	4	4	4
	6	3	3	3
	7	1	1	1
	10	2	2	2
	12	1	1	1
	14	2	2	2
	16	2	2	2
VIA DEI PESCATORI	2	1	1	1
VIA DON ROPOLO	2	1	1	1
	8	1	1	1
	9	1	1	1
	13	1	1	1
	14	2	2	2
	15	1	1	1
	20	1	1	1
	22	1	1	1

Progetto innovativo di gestione rifiuti Comune di Villafranca Piemonte

VIA DON STOBIA	2	1	1	1
	16	1	1	1
	20	1	1	1
	22	1	1	1
VIA F. CECCA	1	7	7	7
	2	15	15	15
	3	2	2	2
VIA F.LLI MOTTURA	3	1	1	1
	6	1	1	1
	11	1	1	1
	12	2	2	2
	16	1	1	1
	19	1	1	1
	21	1	1	1
	22	1	1	1
	23	3	3	3
	30	1	1	1
	32	1	1	1
VIA FESTA	1	2	2	2
VIA FRATELLI CARANDO	1	1	1	1
	6	7	7	7
	7	4	4	4
	8	1	1	1
	12	1	1	1
	15	1	1	1
	19	1	1	1
	20	2	2	2
	23	1	1	1
VIA GALLIANO	1	2	2	2
	4	1	1	1
	5	1	1	1
	8	1	1	1
	10	1	1	1
	11	1	1	1
	15	1	1	1
	16	1	1	1
	22	1	1	1
	25	1	1	1
	27	1	1	1
	29	1	1	1
	33	1	1	1
VIA GARNERY	1	1	1	1
	4	1	1	1
	9	1	1	1
	12	1	1	1
	14	1	1	1
	15	2	2	2
	18	1	1	1
	19	2	2	2
	20	1	1	1
	21	1	1	1
	22	1	1	1
	25	1	1	1
	26	2	2	2
	28	3	3	3
	29	1	1	1

Progetto innovativo di gestione rifiuti Comune di Villafranca Piemonte

	31	1	1	1
	32	13	13	13
	33	1	1	1
VIA GASTALDI	2	1	1	1
	3	3	3	3
	5	2	2	2
	9	1	1	1
VIA IV NOVEMBRE	4	1	1	1
	8	2	2	2
	10	2	2	2
	18	1	1	1
	23	1	1	1
	25	1	1	1
	28	1	1	1
	30	1	1	1
	31	1	1	1
	32	1	1	1
	34	2	2	2
	37	2	2	2
	39	2	2	2
	40	1	1	1
	42	1	1	1
	44	1	1	1
	45	1	1	1
	47	1	1	1
	51	1	1	1
	53	1	1	1
	54	1	1	1
	55	2	2	2
	56	1	1	1
	57	1	1	1
	58	1	1	1
	59	1	1	1
	60	3	3	3
	61	1	1	1
	62	2	2	2
	63	1	1	1
	65	1	1	1
	69	2	2	2
	71	1	1	1
	75	1	1	1
	79	1	1	1
	81	1	1	1
	83	1	1	1
	89	1	1	1
	97	1	1	1
	101	1	1	1
	103	1	1	1
	111	1	1	1
	113	1	1	1
	115	1	1	1
	119	1	1	1
	123	1	1	1
VIA LEO LANFRANCO	2	3	3	3
	6	5	5	5
	8	1	1	1

Progetto innovativo di gestione rifiuti Comune di Villafranca Piemonte

VIA LORENZO PRONINO	2	1	1	1
	13	1	1	1
	19	1	1	1
	22	1	1	1
	25	1	1	1
	26	1	1	1
	27	1	1	1
	30	1	1	1
	33	1	1	1
	34	1	1	1
	37	1	1	1
	40	1	1	1
	43	1	1	1
	44	1	1	1
	45	1	1	1
	46	1	1	1
	51	1	1	1
	52	1	1	1
	55	1	1	1
	57	1	1	1
	58	1	1	1
	63	1	1	1
	64	1	1	1
	65	1	1	1
	68	1	1	1
	71	1	1	1
	72	1	1	1
	75	4	4	4
	87	3	3	3
VIA MATTEOTTI	5	2	2	2
	15	1	1	1
	18	1	1	1
	21	1	1	1
	30	1	1	1
	37	2	2	2
	40	1	1	1
	48	2	2	2
	49	5	5	5
	50	1	1	1
	51	1	1	1
	56	1	1	1
	60	1	1	1
VIA MONS. REYNAUD	2	2	2	2
	4	1	1	1
	10	1	1	1
	11	1	1	1
	14	1	1	1
	16	1	1	1
	18	1	1	1
	22	1	1	1
VIA MONS. RONCO	6	1	1	1
	7	1	1	1
	9	1	1	1
	11	1	1	1
	14	1	1	1
	16	2	2	2

Progetto innovativo di gestione rifiuti Comune di Villafranca Piemonte

	20	1	1	1
	22	1	1	1
	26	2	2	2
	27	1	1	1
	31	1	1	1
	33	1	1	1
	39	1	1	1
	41	1	1	1
VIA MONTE GRAPPA	4	2	2	2
VIA NAVAROLI	1	1	1	1
	2	1	1	1
	5	5	5	5
	9	1	1	1
	11	2	2	2
	12	2	2	2
	14	1	1	1
	20	1	1	1
	22	1	1	1
	24	1	1	1
	28	1	1	1
	30	1	1	1
	32	1	1	1
	44	1	1	1
	46	1	1	1
VIA PASUBIO	1	1	1	1
	3	2	2	2
	5	4	4	4
	8	1	1	1
	10	1	1	1
	12	1	1	1
	14	1	1	1
VIA PIAVE	1	3	3	3
	3	1	1	1
	8	1	1	1
	12	1	1	1
	16	1	1	1
	18	1	1	1
	22	1	1	1
	23	1	1	1
	24	1	1	1
	29	4	4	4
	31	1	1	1
	32	1	1	1
	34	1	1	1
	35	2	2	2
	36	1	1	1
	41	3	3	3
	45	1	1	1
VIA PIGNATELLI	4	1	1	1
	5	2	2	2
	7	1	1	1
	8	1	1	1
	9	2	2	2
	12	1	1	1
	14	1	1	1
	16	2	2	2

Progetto innovativo di gestione rifiuti Comune di Villafranca Piemonte

	18	1	1	1
	20	1	1	1
	22	1	1	1
	24	1	1	1
	26	2	2	2
	28	1	1	1
	32	2	2	2
	34	2	2	2
	36	1	1	1
	38	2	2	2
	40	3	3	3
	44	6	6	6
	48	1	1	1
VIA PLAZZA	4	2	2	2
VIA PRINCIPI DI VILLAFRANCA	1	2	2	2
	5	1	1	1
	7	1	1	1
	11	1	1	1
	13	1	1	1
VIA ROMA	6	1	1	1
	9	1	1	1
	14	1	1	1
	26	1	1	1
	27	1	1	1
	28	1	1	1
	33	1	1	1
	36	1	1	1
	38	1	1	1
	39	1	1	1
	43	2	2	2
	53	5	5	5
	60	3	3	3
	61	1	1	1
	64	4	4	4
	67	1	1	1
	69	4	4	4
	75	1	1	1
	77	1	1	1
	83	1	1	1
	87	1	1	1
	93	1	1	1
	97	1	1	1
	101	1	1	1
	111	1	1	1
VIA ROSSA MICHELE	1	4	4	4
	5	3	3	3
VIA SABOTINO	1	1	1	1
	2	1	1	1
	3	1	1	1
	4	3	3	3
	5	1	1	1
	6	2	2	2
	7	1	1	1
	8	1	1	1
	10	1	1	1
VIA SAN BERNARDINO	4	1	1	1

Progetto innovativo di gestione rifiuti Comune di Villafranca Piemonte

	5	1	1	1
	8	1	1	1
	11	2	2	2
	17	1	1	1
	22	2	2	2
VIA SAN FRANCESCO D' ASSISI	3	1	1	1
	5	2	2	2
	10	1	1	1
	25	2	2	2
	30	10	10	10
	32	1	1	1
	43	4	4	4
	46	1	1	1
	61	3	3	3
	66	2	2	2
VIA SAN SEBASTIANO	1	3	3	3
	2	7	7	7
	8	1	1	1
	13	1	1	1
	14	1	1	1
	16	1	1	1
	21	1	1	1
	23	1	1	1
	26	1	1	1
	27	1	1	1
	32	5	5	5
	33	1	1	1
	39	1	1	1
	41	1	1	1
	42	1	1	1
	43	2	2	2
	44	1	1	1
	45	1	1	1
	47	1	1	1
	51	2	2	2
VIA SAN SUDARIO	1	1	1	1
	2	2	2	2
	4	1	1	1
	5	2	2	2
	6	2	2	2
	7	1	1	1
	8	7	7	7
	11	1	1	1
	13	5	5	5
	16	1	1	1
VIA SANTISSIMA ANNUNZIATA	3	3	3	3
	14	2	2	2
	15	1	1	1
	16	2	2	2
	20	2	2	2
	24	1	1	1
	25	1	1	1
	26	1	1	1
	31	1	1	1
	35	1	1	1
	40	1	1	1

Progetto innovativo di gestione rifiuti Comune di Villafranca Piemonte

	46	1	1	1
VIA STEFANO GRANDE	1	3	3	3
	3	4	4	4
	5	2	2	2
	6	2	2	2
	7	3	3	3
	10	1	1	1
	12	1	1	1
	14	1	1	1
	16	1	1	1
	18	3	3	3
	20	2	2	2
	(vuoto)	1	1	1
VIA TRENTO	1	1	1	1
	3	1	1	1
	5	1	1	1
	8	1	1	1
	9	1	1	1
	10	1	1	1
	11	1	1	1
	12	1	1	1
	25	1	1	1
	29	1	1	1
	33	1	1	1
	39	1	1	1
	41	1	1	1
	43	2	2	2
VIA TRIESTE	0	1	1	1
	1	1	1	1
	2	5	5	5
	3	1	1	1
	6	1	1	1
	7	1	1	1
	8	1	1	1
	9	1	1	1
	10	1	1	1
	11	1	1	1
	12	1	1	1
	15	1	1	1
	16	1	1	1
	17	1	1	1
	18	2	2	2
	19	1	1	1
	20	1	1	1
	23	2	2	2
	26	1	1	1
	28	1	1	1
	29	1	1	1
	30	1	1	1
	31	1	1	1
	34	1	1	1
	36	3	3	3
	40	2	2	2
	42	1	1	1
	44	1	1	1
	45	9	9	9

Progetto innovativo di gestione rifiuti Comune di Villafranca Piemonte

	46	2	2	2
	47	1	1	1
	48	1	1	1
	49	1	1	1
	51	1	1	1
	53	2	2	2
	54	1	1	1
	55	3	3	3
	57	1	1	1
	59	1	1	1
	60	1	1	1
VIA VALZANIA	4	1	1	1
	5	1	1	1
	7	3	3	3
	14	1	1	1
	17	1	1	1
	19	1	1	1
	20	1	1	1
	23	1	1	1
	27	1	1	1
	30	1	1	1
	31	1	1	1
	32	1	1	1
	36	1	1	1
VIA VANZETTI	1	1	1	1
	2	1	1	1
	5	1	1	1
	6	1	1	1
	9	1	1	1
VIA XXV APRILE	1	1	1	1
	4	1	1	1
	6	1	1	1
	10	1	1	1
	11	1	1	1
VIALE GRAMSCI	1	2	2	2
	4	1	1	1
	6	1	1	1
	11	4	4	4
	13	1	1	1
Totale complessivo			1180	1180